

# Upgrade Störmeldeanlage Simatic S5 durch Simatic S7

Anforderungen

Umsetzung

Nutzen

**Kontakt:**

Benzburweg 7  
4410 Liestal  
Switzerland

Tel: +41 (0)61 927 93 00

**Gründungsjahr:**

1990

**Mitarbeiter:**

40

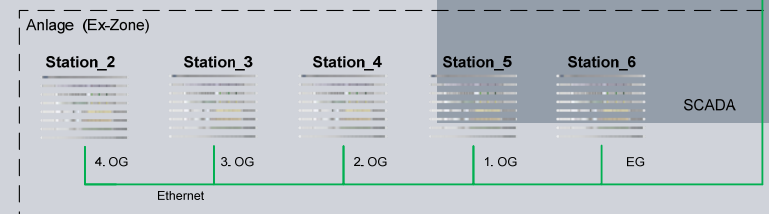
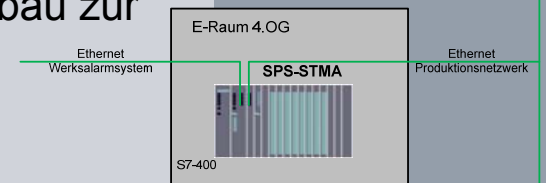
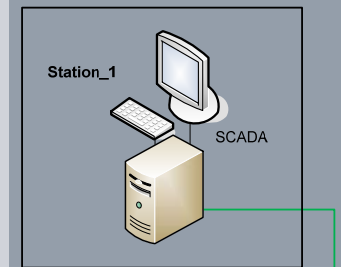
Solution Partner: ControlTech Engineering AG, Liestal

Kunde: Novartis Pharma Schweizerhalle AG

Branche: Pharma

Die **Anforderungen** des Kunden:

- Upgrade der bestehenden Störmeldeanlage (STMA) von Simatic S5 auf Simatic S7
- Detailliertere Informationen über vorhandene Störungen für die Betriebsmitarbeiter zur Verfügung stellen
- Anbindung an Werksalarmsystem via Ethernet
- Visualisierung über Bedienstationen in der Ex-Zone 2
- Nur kurzes Zeitfenster von 2 Tagen steht für Umbau zur Verfügung





# Upgrade Störmeldeanlage SIMATIC S5 durch Simatic S7

Anforderungen

Umsetzung

Nutzen

## Kontakt:

Benzburweg 7  
4410 Liestal  
Switzerland

Tel: +41 (0)61 927 93 00

## Gründungsjahr:

1990

## Mitarbeiter:

40

Solution  
Partner

SIEMENS

Automation

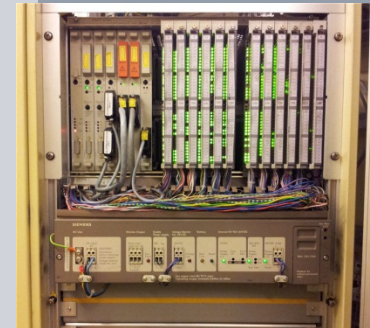
Solution Partner: ControlTech Engineering AG, Liestal

Kunde: Novartis Pharma Schweizerhalle AG

Branche: Pharma

Die **Umsetzung** durch den Solution Partner:

- CPU S7-416-2DP mit Kopplung der 350 bestehenden I/O's via Peripherieadapter (S5-135U auf S7-400)
- Anbindung an das bestehende Produktionsnetzwerk (Benutzerverwaltung, Datensicherung, etc.) via CP 443-1
- Anbindung an das werksinterne Alarmsystem mit Hilfe eines zusätzlichen CP 443-1
- Programmerstellung in der Programmiersprache CFC
- Erstellung der Visualisierung (1 Verwaltungsstation und 5 Vorortstationen im ganzen Gebäude verteilt)
- FAT/SAT Durchführung, Unterstützung bei IBN/OQ
- Anbindung an werkübergreifendes Informationssystem (PI-Server) via OPC vorbereitet



# Upgrade Störmeldeanlage SIMATIC S5 durch Simatic S7

Anforderungen

Umsetzung

Nutzen

**Kontakt:**

Benzburweg 7  
4410 Liestal  
Switzerland

Tel: +41 (0)61 927 93 00

**Gründungsjahr:**

1990

**Mitarbeiter:**

40

Solution Partner: ControlTech Engineering AG, Liestal

Kunde: Novartis Pharma Schweizerhalle AG

Branche: Pharma

Die **Nutzen** für den Kunden:

- Hohe Verfügbarkeit der Anlage durch Wechsel auf aktuelle Systemkomponenten der Firma Siemens
- Erhöhte Übersicht über anstehende Störungen im Gebäude im Vergleich zum alten Anlagenkonzept
- Möglichkeit zur Definition eines Anlagenstatus (Normalbetrieb oder Service) für alle Hauptapparate
- Kurzes Umbaufenster konnte problemlos eingehalten werden dank Peripherieadapter S5 auf S7

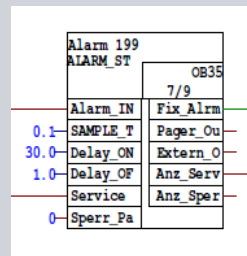


Solution Partner

Automation

B140 in Betrieb

B140 in Service



STORMELDEANLAGE			CTE
Datum	Uhrzeit	Tagname	Bezeichnung
13.01.2011	12:02:18.928	STMA_2060_WEST_7136	7136 Störmeldeanlage
13.01.2011	12:02:18.928	STMA_2060_WEST_7137	7137 Störmeldeanlage
13.01.2011	12:02:18.928	STMA_2060_WEST_7138	7138 Störmeldeanlage
13.01.2011	12:02:18.928	STMA_2060_WEST_7139	7139 Störmeldeanlage
13.01.2011	12:02:18.928	STMA_2060_WEST_7140	7140 Störmeldeanlage
13.01.2011	12:02:18.928	STMA_2060_WEST_7141	7141 Störmeldeanlage
13.01.2011	12:02:18.928	STMA_2060_WEST_7142	7142 Störmeldeanlage
13.01.2011	12:02:18.928	STMA_2060_WEST_7143	7143 Störmeldeanlage
13.01.2011	12:02:18.928	STMA_2060_WEST_7144	7144 Störmeldeanlage
13.01.2011	12:02:18.928	STMA_2060_WEST_7145	7145 Störmeldeanlage
13.01.2011	12:02:18.928	STMA_2060_WEST_7146	7146 Störmeldeanlage
13.01.2011	12:02:18.928	STMA_2060_WEST_7147	7147 Störmeldeanlage
13.01.2011	12:02:18.928	STMA_2060_WEST_7148	7148 Störmeldeanlage
13.01.2011	12:02:18.928	STMA_2060_WEST_7149	7149 Störmeldeanlage
13.01.2011	12:02:18.928	STMA_2060_WEST_7150	7150 Störmeldeanlage
13.01.2011	12:02:18.928	STMA_2060_WEST_7151	7151 Störmeldeanlage
13.01.2011	12:02:18.928	STMA_2060_WEST_7152	7152 Störmeldeanlage
13.01.2011	12:02:18.928	STMA_2060_WEST_7153	7153 Störmeldeanlage
13.01.2011	12:02:18.928	STMA_2060_WEST_7154	7154 Störmeldeanlage
13.01.2011	12:02:18.928	STMA_2060_WEST_7155	7155 Störmeldeanlage
13.01.2011	12:02:18.928	STMA_2060_WEST_7156	7156 Störmeldeanlage
13.01.2011	12:02:18.928	STMA_2060_WEST_7157	7157 Störmeldeanlage
13.01.2011	12:02:18.928	STMA_2060_WEST_7158	7158 Störmeldeanlage
13.01.2011	12:02:18.928	STMA_2060_WEST_7159	7159 Störmeldeanlage
13.01.2011	12:02:18.928	STMA_2060_WEST_7160	7160 Störmeldeanlage
13.01.2011	12:02:18.928	STMA_2060_WEST_7161	7161 Störmeldeanlage
13.01.2011	12:02:18.928	STMA_2060_WEST_7162	7162 Störmeldeanlage
13.01.2011	12:02:18.928	STMA_2060_WEST_7163	7163 Störmeldeanlage
13.01.2011	12:02:18.928	STMA_2060_WEST_7164	7164 Störmeldeanlage
13.01.2011	12:02:18.928	STMA_2060_WEST_7165	7165 Störmeldeanlage
13.01.2011	12:02:18.928	STMA_2060_WEST_7166	7166 Störmeldeanlage
13.01.2011	12:02:18.928	STMA_2060_WEST_7167	7167 Störmeldeanlage
13.01.2011	12:02:18.928	STMA_2060_WEST_7168	7168 Störmeldeanlage
13.01.2011	12:02:18.928	STMA_2060_WEST_7169	7169 Störmeldeanlage
13.01.2011	12:02:18.928	STMA_2060_WEST_7170	7170 Störmeldeanlage
13.01.2011	12:02:18.928	STMA_2060_WEST_7171	7171 Störmeldeanlage
13.01.2011	12:02:18.928	STMA_2060_WEST_7172	7172 Störmeldeanlage
13.01.2011	12:02:18.928	STMA_2060_WEST_7173	7173 Störmeldeanlage
13.01.2011	12:02:18.928	STMA_2060_WEST_7174	7174 Störmeldeanlage
13.01.2011	12:02:18.928	STMA_2060_WEST_7175	7175 Störmeldeanlage
13.01.2011	12:02:18.928	STMA_2060_WEST_7176	7176 Störmeldeanlage
13.01.2011	12:02:18.928	STMA_2060_WEST_7177	7177 Störmeldeanlage
13.01.2011	12:02:18.928	STMA_2060_WEST_7178	7178 Störmeldeanlage
13.01.2011	12:02:18.928	STMA_2060_WEST_7179	7179 Störmeldeanlage
13.01.2011	12:02:18.928	STMA_2060_WEST_7180	7180 Störmeldeanlage
13.01.2011	12:02:18.928	STMA_2060_WEST_7181	7181 Störmeldeanlage
13.01.2011	12:02:18.928	STMA_2060_WEST_7182	7182 Störmeldeanlage
13.01.2011	12:02:18.928	STMA_2060_WEST_7183	7183 Störmeldeanlage
13.01.2011	12:02:18.928	STMA_2060_WEST_7184	7184 Störmeldeanlage
13.01.2011	12:02:18.928	STMA_2060_WEST_7185	7185 Störmeldeanlage
13.01.2011	12:02:18.928	STMA_2060_WEST_7186	7186 Störmeldeanlage
13.01.2011	12:02:18.928	STMA_2060_WEST_7187	7187 Störmeldeanlage
13.01.2011	12:02:18.928	STMA_2060_WEST_7188	7188 Störmeldeanlage
13.01.2011	12:02:18.928	STMA_2060_WEST_7189	7189 Störmeldeanlage
13.01.2011	12:02:18.928	STMA_2060_WEST_7190	7190 Störmeldeanlage
13.01.2011	12:02:18.928	STMA_2060_WEST_7191	7191 Störmeldeanlage
13.01.2011	12:02:18.928	STMA_2060_WEST_7192	7192 Störmeldeanlage
13.01.2011	12:02:18.928	STMA_2060_WEST_7193	7193 Störmeldeanlage
13.01.2011	12:02:18.928	STMA_2060_WEST_7194	7194 Störmeldeanlage
13.01.2011	12:02:18.928	STMA_2060_WEST_7195	7195 Störmeldeanlage
13.01.2011	12:02:18.928	STMA_2060_WEST_7196	7196 Störmeldeanlage
13.01.2011	12:02:18.928	STMA_2060_WEST_7197	7197 Störmeldeanlage
13.01.2011	12:02:18.928	STMA_2060_WEST_7198	7198 Störmeldeanlage
13.01.2011	12:02:18.928	STMA_2060_WEST_7199	7199 Störmeldeanlage
13.01.2011	12:02:18.928	STMA_2060_WEST_7200	7200 Störmeldeanlage