

Interactive Catalog CA 01 Software Update V2.30.30 Offline-Update

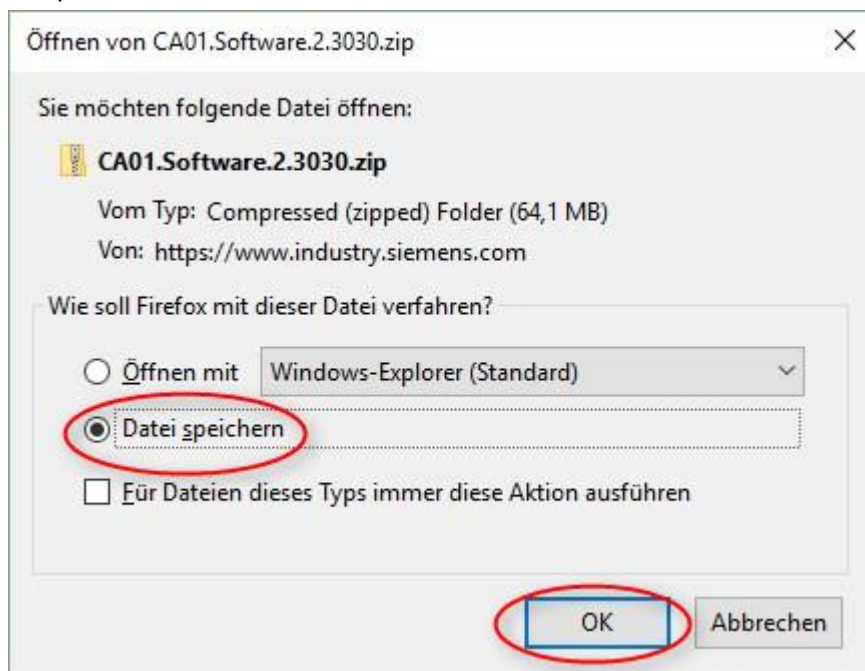
Hinweis: Das Offline Update sollte grundsätzlich nur dann verwendet werden, wenn der Katalog CA 01 nicht in der Lage ist selbstständig Updates zu installieren!

Das Software Update umfasst den aktuellen Stand der CA 01-Applikation.
Eine Installation wird dringend empfohlen.

1. Herunterladen des Updates

Bitte laden Sie zunächst das Update von der CA 01 Homepage unter *Katalog Update* herunter und speichern Sie dieses Update lokal.

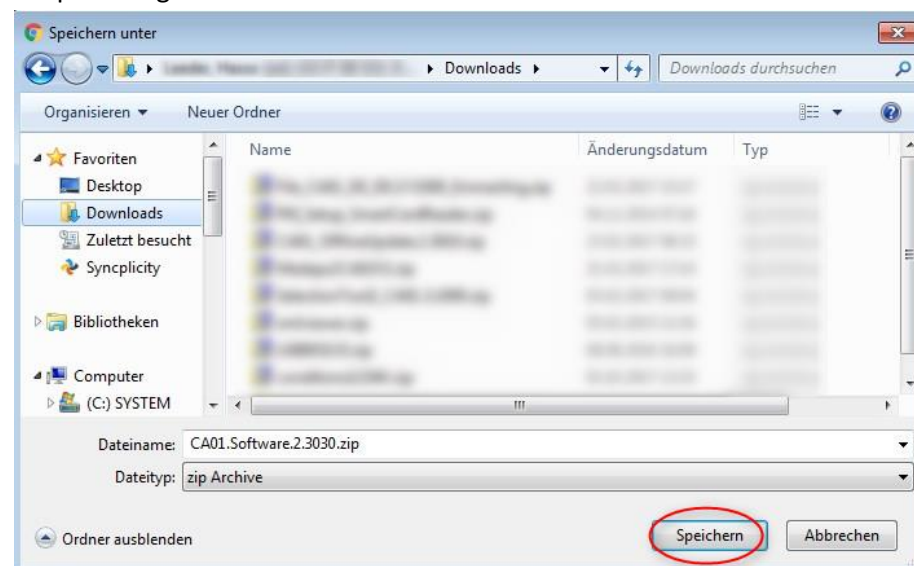
Beispiel Firefox:



Beispiel Internet Explorer:



Beispiel Google Chrome:



Öffnen bzw. extrahieren Sie das ZIP-Archiv dabei nicht.

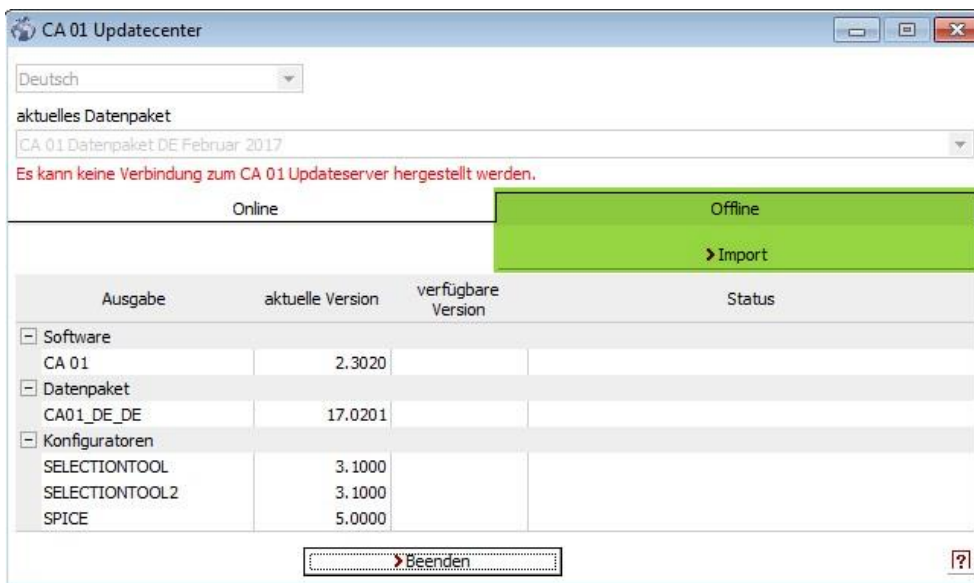
Unter Umständen kann es vorkommen, dass Ihr Virenschanner den Download der Datei verhindert. Bitte setzen Sie dann eine entsprechende Ausnahmeregel innerhalb Ihres Virenschanners.

Das Update ist in der Lage sowohl eine lokale als auch eine Netzwerk-Installation zu aktualisieren.

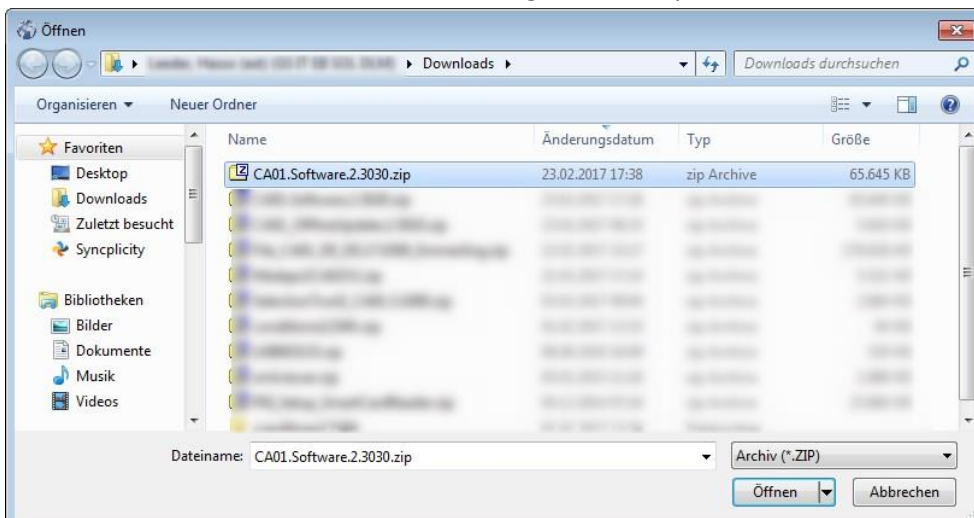
2. Aktualisierung einer lokalen Installation

Starten Sie den CA 01 und wählen Sie im Menü **Internet \ Suche nach Updates** um das CA 01 Updatecenter zu starten.

Im Dialog CA 01 Updatecenter wählen Sie anschließend die Lasche **Offline \ Import**.



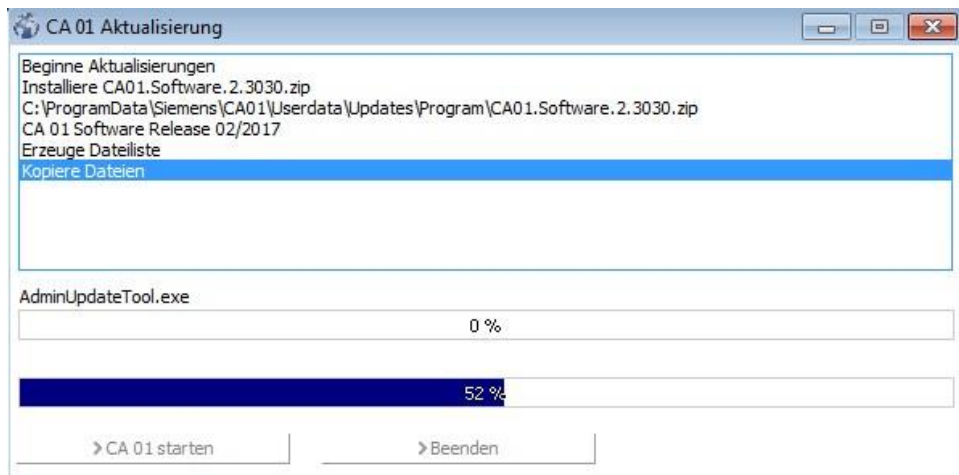
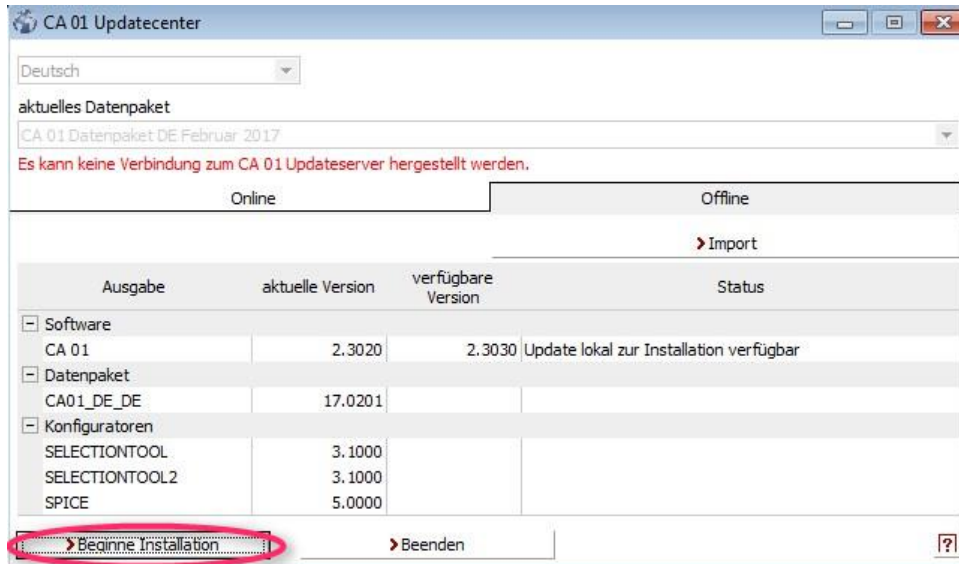
Browsen Sie dann zu dem unter 1. heruntergeladenen Update



Nach Auswahl des Updates wird es zuerst geprüft und temporär zu Installation abgelegt. Es wird dabei aber noch nicht installiert. Das dient dazu weitere Updates manuell importieren zu können und diese dann nacheinander zu installieren.

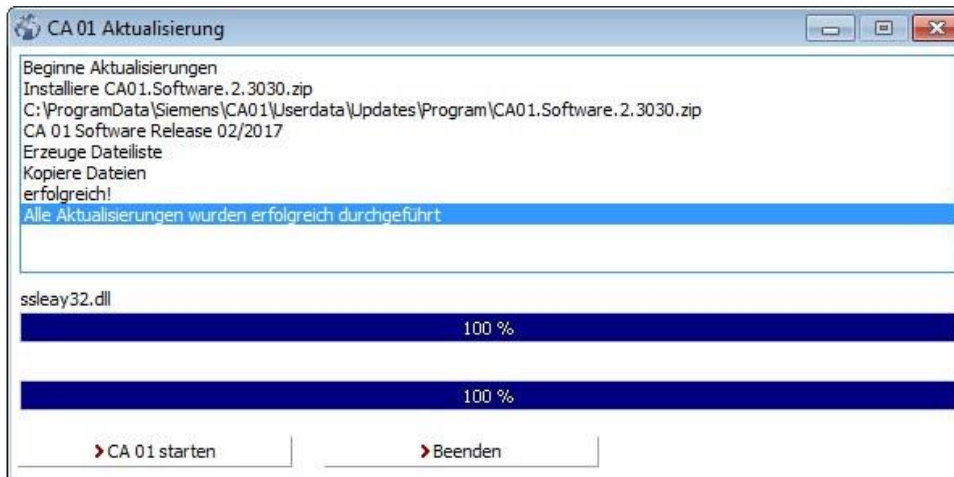
Bitte beenden Sie dazu vorher den geöffneten Interactive Catalog CA 01!

Beginnen Sie mit der Installation:



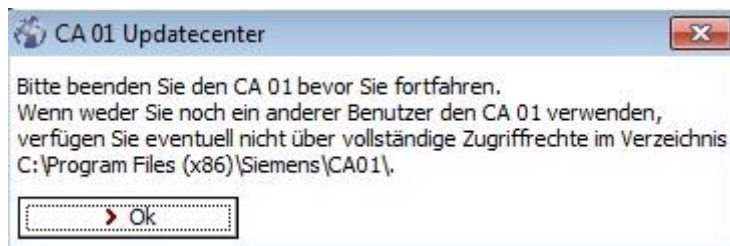
3. Beenden

Nachdem das Update abgeschlossen ist, klicken Sie auf die Schaltfläche **Beenden** um das Programm zu beenden oder auf **Starte CA 01** um den CA 01 automatisch aufrufen zu lassen. Das Update-Fenster wird anschließend automatisch geschlossen.



Bitte beachten Sie:

Damit das Update eingespielt werden kann, muss der CA 01 vollständig geschlossen sein. Ist das nicht der Fall erhalten Sie einen entsprechenden Hinweis:



Bitte beenden Sie dann den *Interactive Catalog CA 01* und fahren Sie mit dem Offline-Update fort. Nach erfolgreicher Installation können Sie prüfen welche Updates installiert wurden bzw. bereits vorher installiert waren.

Verwenden Sie dazu im Menü **Extras \ Versionsübersicht** oder auch **Hilfe \ Info über**.