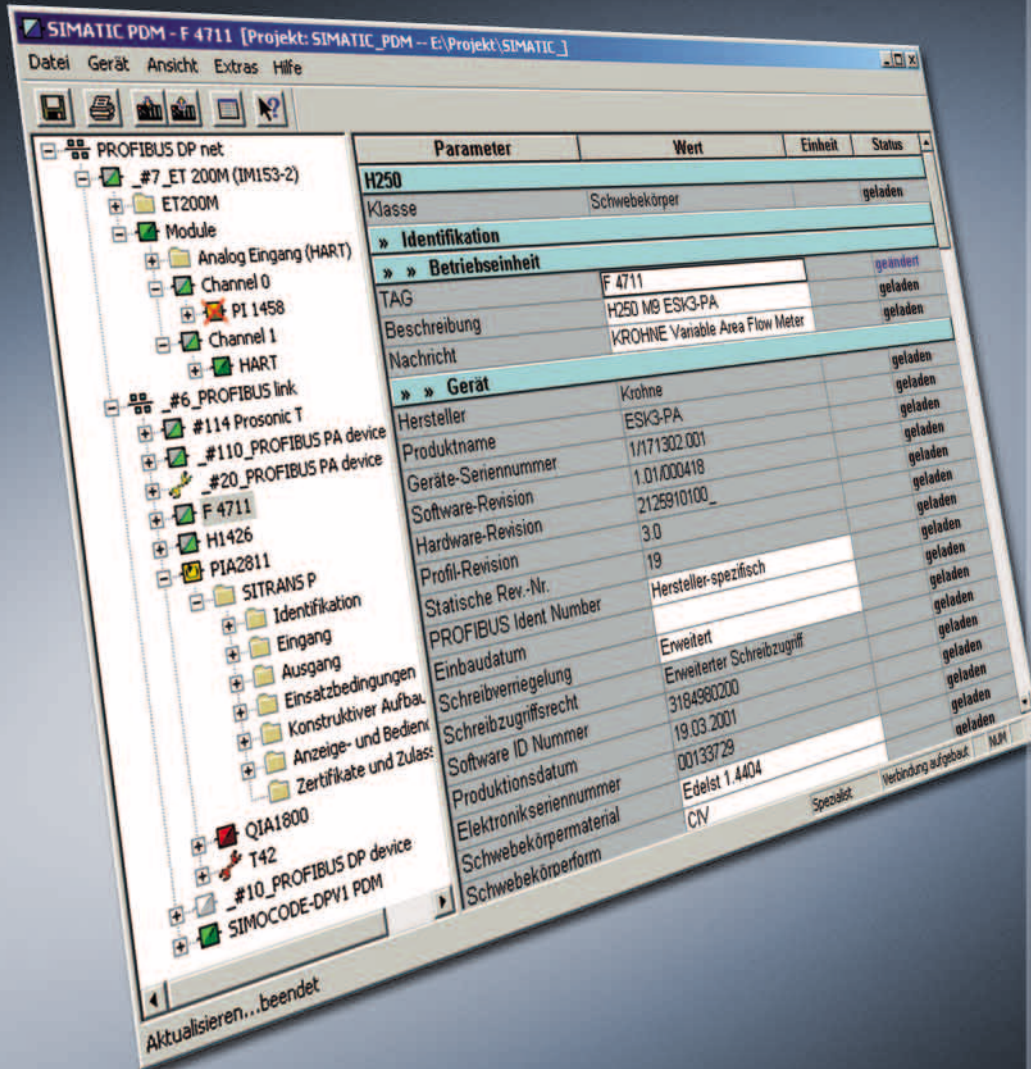


SIMATIC PDM – Der Process Device Manager

Geräteliste



Mit dem ebenso einfachen wie komfortablen Process Device Manager SIMATIC PDM sind Sie in der Lage, das gesamte Potenzial Ihrer Geräte auszuschöpfen:

- Sie erhöhen Verfügbarkeit und Leistung der Geräte und optimieren Ihre Prozesse
- Sie erkennen potenzielle Probleme frühzeitig und können sofort darauf reagieren
- Sie nutzen die Intelligenz der Geräte für das anlagennahe Asset Management
- Sie vereinfachen und beschleunigen Inbetriebsetzung, Diagnose, Asset Management und Service

Unter dem Aspekt der Geräteintegration ist SIMATIC PDM bereits heute das leistungsfähigste Werkzeug dieser Art am Weltmarkt.

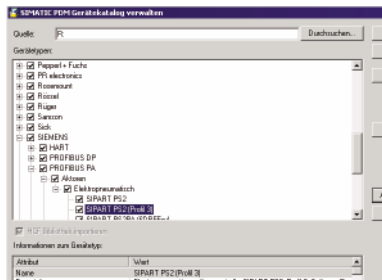
Der aktuelle Gerätecatalog von SIMATIC PDM umfasst mehr als 1.200 Geräte von über 100 Herstellern weltweit. Die vorliegende Übersicht gibt Ihnen einen repräsentativen Querschnitt über dieses Gerätespektrum.

simatic

SOFTWARE

SIEMENS

SIMATIC PDM – Der Process Device Manager mit dem umfangreichsten Gerätespektrum



SIMATIC PDM ist ein universelles, herstellernutrales Werkzeug zur Projektierung, Parametrierung, Inbetriebsetzung, Diagnose und Wartung von intelligenten Feldgeräten (Sensoren und Aktoren) und Feldkomponenten

(Remote I/Os, Multiplexer, Wartengeräte, Kompaktregler), die im Folgenden einfach als Geräte bezeichnet werden.

Mit einer Software ermöglicht SIMATIC PDM die Bearbeitung von mehr als 1.200 Gerätetypen von Siemens sowie über 100 Herstellern weltweit unter einer homogenen Bedienoberfläche. Die Darstellung der Geräteparameter und -funktionen ist dabei für alle unterstützten Geräte einheitlich und unabhängig von deren Kommunikationsanbindung.

SIMATIC PDM ist unter dem Aspekt der Geräteintegration der leistungsfähigste Process Device Manager am Weltmarkt. Die Aufnahme neuer Geräte erfordert kein Setup, sondern erfolgt über einfachen Dateitransfer (Import-Funktion). Basis dafür ist eine textliche Gerätebeschreibung, die vom Gerätehersteller mit Hilfe der Beschreibungssprache EDDL (Electronic Device Description Language) der PNO (PROFIBUS Nutzer Organisation) oder DDL (Device Description Language) der HCF (HART Communication Foundation) erstellt wird.

Die Feldgeräteintegration erfolgt vorzugsweise per EDD (Electronic Device Description). Die EDD ist eine textuelle, vom Betriebssystem des Engineering Systems völlig unabhängige Gerätebeschreibung, welche die Lebenszyklen der Feldgeräte von den Anlagen, Automatisierungssystemen und Betriebssystemen entkoppelt.

SIMATIC PDM bietet vielfältige Möglichkeiten für die Kommunikation mit den Geräten im Feld:

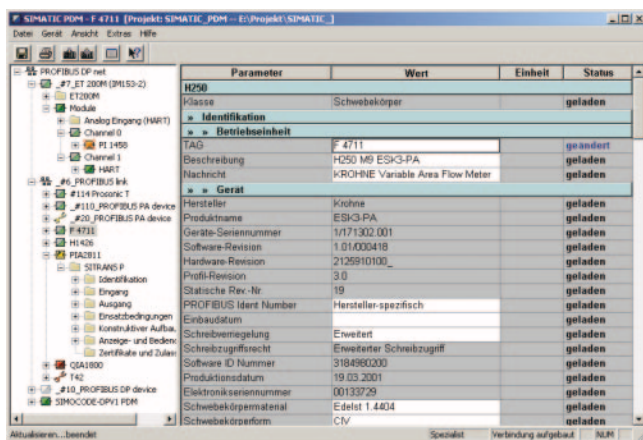
- Routing über Ethernet (nur SIMATIC S7 / PCS 7)
- PROFIBUS DP / PA
- HART-Modem
- HART-Multiplexer
- Modbus
- SIREC-Netz
- weitere Kommunikationsmöglichkeiten auf Anfrage

Die mit SIMATIC PDM mitgelieferten Gerätebeschreibungen sind entweder durch Siemens, durch den jeweiligen Gerätehersteller oder den Gerätekatalog der HCF integriert. Zusätzlich liefern Gerätehersteller mit ihren Produkten weitere Gerätebeschreibungen (EDDs) aus oder stellen diese über das Internet bereit.

Das Gerätespektrum von SIMATIC PDM wird periodisch aktualisiert. Zusätzlich sind über das Download Center auf der SIMATIC PDM Präsentation im Internet permanente neue und aktualisierte Gerätebeschreibungen verfügbar:

www.siemens.com/simaticpdm

Sollten Sie Geräte, die Sie gern einsetzen möchten, nicht im Gerätekatalog von SIMATIC PDM finden, helfen wir Ihnen gern, diese zu integrieren.



Parametriersicht SIMATIC PDM

Kontaktadressen

Siemens AG, Automation and Drives, Technical Support

Europa

Tel.: +49 180 50 50 222

Fax: +49 180 50 50 223

E-Mail: adsupport@siemens.com

Asien/Pazifik

Tel.: +86 1064 719 990

Fax: +86 1064 747 474

E-Mail: adsupport.asia@siemens.com

Amerika

Tel.: +1 423 262 2522

Fax: +1 423 262 2289

E-Mail: simatic.hotline@sea.siemens.com

Geräteliste Siemens Feldgeräte



SIEMENS PROFIBUS PA	
CALOMAT 6, OXYMAT 6	Gasanalyse
SIPAN32 Doppel-pH	Flüssigkeitsanalyse
SIPAN32 Einfach-pH	Flüssigkeitsanalyse
SIPAN32 Leitfähigkeit	Flüssigkeitsanalyse
SIPAN32_O2	Flüssigkeitsanalyse
SIPART PS2	Positioner
SITRANS F	Durchfluss - Ultraschall
SITRANS F C MASS 6000 (Profil 2)	Durchfluss - Coriolis
SITRANS F M MAG 6000 (Profil 2)	Durchfluss elektromagnetisch
SITRANS F M Intermag 2	Durchfluss elektromagnetisch
SITRANS F M Transmag 2	Durchfluss elektromagnetisch
SITRANS LR	Füllstand - Echo
SITRANS P	Druck
SITRANS P DSIII	Druck
SITRANS P300	Druck
SITRANS T3K	Temperatur
ULTRAMAT 23 (1 IR)	Gasanalyse
ULTRAMAT 23 (1 IR, O2)	Gasanalyse
ULTRAMAT 23 (2 IR)	Gasanalyse
ULTRAMAT 23 (2 IR, O2)	Gasanalyse
ULTRAMAT 23 (3 IR)	Gasanalyse
ULTRAMAT 23 (3 IR, O2)	Gasanalyse
ULTRAMAT 6 (1 IR)	Gasanalyse
ULTRAMAT 6 (2 IR)	Gasanalyse
Siemens Milltronics	
Pointek CLS	Füllstand kapazitiv
SITRANS LC	Füllstand kapazitiv
SITRANS LR 200 / LR 300 / LR 400	Füllstand - Echo
SITRANS LS	Füllstand kapazitiv

SIEMENS PROFIBUS DP	
CALOMAT 6	Gasanalyse
ET 200iS, ET 200iSP, ET 200M	Remote I/O
MICROMASTER 4	Frequenzumrichter
OXYMAT 6	Gasanalyse
SIMOCODE, SIMOCODE pro	Schaltgerät
SIPART DR19	Regler
SIPART DR1900	Regler
SIPART DR19P	Regler
SIPART DR20	Regler
SIPART DR21	Regler
SIPART DR22	Regler
SIPART DR2210	Regler
SITRANS DA	Akustik
SITRANS F C MASS 6000 (Profil 2)	Durchfluss - Coriolis
SITRANS F M MAG 6000 (Profil 2)	Durchfluss elektromagnetisch
ULTRAMAT 23 (1 IR)	Gasanalyse
ULTRAMAT 23 (1 IR, O2)	Gasanalyse
ULTRAMAT 23 (2 IR)	Gasanalyse
ULTRAMAT 23 (2 IR, O2)	Gasanalyse
ULTRAMAT 23 (3 IR)	Gasanalyse
ULTRAMAT 23 (3 IR, O2)	Gasanalyse
ULTRAMAT 6 (1 IR)	Gasanalyse
ULTRAMAT 6 (2 IR)	Gasanalyse

SIEMENS HART / EDD	
SIPAN LF, SIPAN pH	Flüssigkeitsanalyse
SIPART PS2	Positioner
SITRANS F	Durchfluss - Ultraschall
SITRANS F M Intermag 2	Durchfluss elektromagnetisch
SITRANS F M Transmag 2	Durchfluss elektromagnetisch
SITRANS F M MAGFLO	Durchfluss elektromagnetisch
SITRANS LR	Füllstand - Echo
SITRANS P300	Druck
SITRANS P DSIII, SITRANS P DSIII.2	Druck
SITRANS P ES, SITRANS P HS	Druck
SITRANS P MS	Druck
SITRANS P-DS	Druck
SITRANS TK-H, SITRANS TW	Temperatur
Siemens Milltronics	
SITRANS LR 200 / LR 300 / LR 400	Füllstand - Echo
SITRANS Probe LR	Füllstand - Echo
SITRANS Probe LU 6m	Füllstand - Echo
SITRANS Probe LU 12m	Füllstand - Echo

SIEMENS MODBUS	
Siemens Milltronics	
HydroRanger 200	Füllstand - Echo
MultiRanger 100, MultiRanger 200	Füllstand - Echo

SIEMENS SIPART DR	
SIPART DR19, DR1900, DR19P	Regler
SIPART DR20, DR21, DR22	Regler
SIPART DR2210	Regler

SIEMENS SIREC	
SIREC L/LA	Prozess-Schreiber
SIREC P/PA	Prozess-Schreiber
SIREC PU	Prozess-Schreiber
SIREC VARIOGRAPH	Prozess-Schreiber



Geräteliste

PROFIBUS PA-Kommunikation



	PROFIBUS PA-Kommunikation		
ABB	2600T-263/265	Druck	
	600T Pressure	Temperatur	
	FSM4000, FV4000_FS4000, FXE4000	Durchfluss	
	TZID-F	Positioner	
Bopp & Reuther Heinrichs	ES	Durchfluss - Schwebekörper	
	UMC2	Durchfluss - Coriolis	
Bürkert	8635	Positioner	
	8642	Digitalausgang	
Danfoss	MAG6000	Durchfluss elektromagnetisch	
	MASS6000	Durchfluss - Coriolis	
Endress+Hauser	Cerabar M, Cerabar S, Deltabar S	Druck	
	Deltapilot S	Füllstand hydrostatisch	
	Levelflex M	Füllstand - Echo	
	Liquiphant M	Digitaleingang	
	Liquisys M CCM 2x3, CLM 2x3-C, CLM 2x3-I, COM 2x3, CPM 2x3, CUM 2x3	Flüssigkeitsanalyse	
	Micropilot II, Micropilot M	Füllstand - Echo	
	Mypro CLM 431-C, Mypro CLM/CLD 431-I, Mypro CPM 431	Flüssigkeitsanalyse	
	Promag 33/35, 50, 53	Durchfluss elektromagnetisch	
	Promass 63, 80, 83	Durchfluss - Coriolis	
	Prosonic Flow 90, 93	Durchfluss - Ultraschall	
	Prosonic M, Prosonic T	Füllstand - Echo	
	Prowirl 77	Durchfluss - Vortex	
	Smartec S CLD 132	Flüssigkeitsanalyse	
	TMD 834	Temperatur	
	TMT 184	Temperatur	
	Foxboro Eckardt	144LD	Füllstand hydrostatisch
		SRD960	Positioner
SRD991		Positioner	
ProfIPAQ		Temperatur	
Inor	RTT 15-F	Temperatur	
Knick	Stratos 2221 X Cond, Stratos 2221 X Oxy, Stratos 2221 X pH, Stratos 2222 X CondI	Flüssigkeitsanalyse	
KROHNE	BM100A, BM70 A/P	Füllstand - Echo	
	H250	Durchfluss - Schwebekörper	
	IFC 090	Durchfluss elektromagnetisch	
	MFC 081, MFC 085	Durchfluss - Coriolis	
Labom	Pascal_CV	Druck	
Lang	LIMIT 08	Flüssigkeitsanalyse	

	PROFIBUS PA-Kommunikation	
Metso Automation	ND800PA	Positioner
Mettler Toledo	Cond 7100 PA	Flüssigkeitsanalyse
	O2 4100 PA	Flüssigkeitsanalyse
	pH 2100 PA	Flüssigkeitsanalyse
Pepperl+Fuchs	FD0-VC-Ex4.PA	Digitalausgang
	RSD-GW-EX1.PA	Remote I/O
PR electronics	Pretop 5350, Pretop 6350	Temperatur
PROFIBUS PA-Profil 2.0	Druck	Druck
	Durchfluss-Coriolis	Durchfluss - Coriolis
	Durchfluss elektromagnetisch	Durchfluss elektromagnetisch
	Durchfluss-Vortex	Durchfluss - Vortex
	Positioner	Positioner
PROFIBUS PA-Profil 3.0	Temperatur	Temperatur
	Digitaleingang	Digitaleingang
	Digitalausgang	Digitalausgang
	Druck	Druck
	Durchfluss Coriolis	Durchfluss - Coriolis
	Durchfluss elektromagnetisch	Durchfluss elektromagnetisch
	Durchfluss Vortex	Durchfluss - Vortex
	Flüssigkeitsanalyse	Flüssigkeitsanalyse
	Füllstand Echo	Füllstand - Echo
	Füllstand hydrostatisch	Füllstand hydrostatisch
	Füllstand kapazitiv	Füllstand kapazitiv
	Gasanalyse	Gasanalyse
Rosemount	3051	Druck
	3244MVM	Temperatur
SAMSON AG	3785	Positioner
SICK	GM 901	Gasanalyse
SMAR	DT303	Druck
	FI303, FP303	Converter
	FY303	Positioner
	IF303	Converter
	LD293, LD303	Druck
	TP303	Positioner
	TT303	Temperatur
VEGA	D90-Series	Füllstand hydrostatisch
	VEGABAR	Druck
	VEGACAP	Füllstand kapazitiv
	VEGAFLEX 50, VEGAPULS Serie 40, VEGAPULS Serie 50, VEGASON 50	Füllstand - Echo
WIKA	WIKA T42	Temperatur
YOKOGAWA	EXA ISC 202, EXA PH 202, EXA SC 202	Flüssigkeitsanalyse

Geräteliste

PROFIBUS DP-Kommunikation

HART-Kommunikation / EDD / Multiplexer



	PROFIBUS DP-Kommunikation	
AUMA	AUMA Stellantriebe mit Matic/Variomatic	Positioner
CEAG	FB 8203, FB 8205, LB 8103, LB 8105	Remote I/O
Endress+Hauser	Cerabar S	Druck
	Liquisys M CCM 2x3, CLM 2x3-C, CLM 2x3-I, COM 2x3, CPM 2x3, CUM 2x3	Flüssigkeitsanalyse
	Promag 33/35, Promag 53	Durchfluss elektromagnetisch
	Promass 63, Promass 83	Durchfluss - Coriolis
	Prosonic Flow 93	Durchfluss - Ultraschall
	Smartec S CLD 132	Flüssigkeitsanalyse
FRAMATOME ANP	AV42_0	Schaltgerät
Lang	LMIT 08	Flüssigkeitsanalyse
PROFIBUS Profil	Profil hydraulischer Stellungsregler	Positioner
	Profil Semiconductor	Semiconductor
SIPOS	SIPOS5	Positioner

HART-Kommunikation / EDD

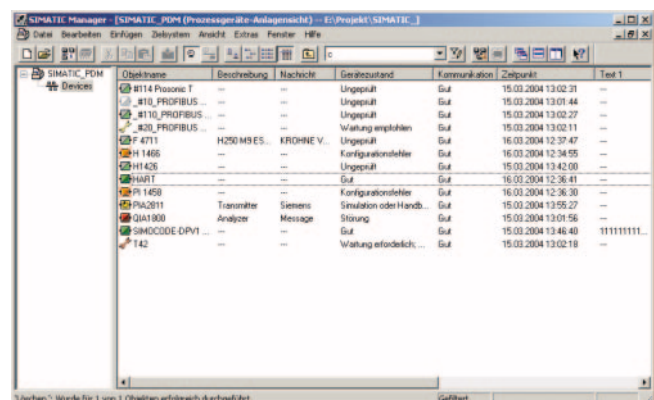
Geräteintegration über HART-Kommunikation und EDD: ein internationaler Standard - offen für jedermann

	HART-Kommunikation / EDD	
ABB	600T	Druck
	FSM4000	Durchfluss
Berthold	LB 490	Füllstand
	LB 491	Durchfluss - Radiometrisch
Bopp & Reuther Heinrichs	ES	Durchfluss - Schwebekörper
	UMC2	Durchfluss - Coriolis
	UST	Durchfluss - Schwebekörper
Endress+Hauser	Cerabar M	Druck
	Deltabar S	Druck
	Micropilot II	Füllstand - Echo
	Promag 33/35	Durchfluss elektromagnetisch
	Prowirl 70, Prowirl 77	Durchfluss - Vortex
	TMD 832, TMT 122, TMT 182	Temperatur
Foxboro Eckardt	SRD960, SRD991	Positioner
HCF	Universal	Universal
Inor	Meso	Temperatur
Kamstrup	FlexTop HRT	Temperatur
Knick	2211PH	Flüssigkeitsanalyse

	HART-Kommunikation / EDD	
KROHNE	BM70 A/P /700 /702	Füllstand - Echo
	H250 ESK II	Durchfluss - Schwebekörper
Labom	Pascal CI	Druck
M-System	B3HU	Temperatur
Rössel Messtechnik	RT - RH	Temperatur
Rosemount	644	Temperatur
	3051C	Druck
Rueger SA	S95 HRT	Temperatur
SAMSON AG	3780	Positioner
TURBO-WERK	TIMAG	Durchfluss elektromagnetisch
VEGA	D-Series	Füllstand hydrostatisch
	VEGABAR	Druck
	VEGACAL 60, VEGACAP	Füllstand kapazitiv
	VEGADIF	Druck
	VEGAFLEX 50, VEGAPULS Serie 40, VEGAPULS Serie 50, VEGASON 50	Füllstand - Echo
	WIKA	WIKA T32

HART-Kommunikation / HART-Multiplexer

	HART-Kommunikation / HART-Multiplexer	
Arcom	Arcom H-Port	Multiplexer
MTL	4841, 8512	Multiplexer
Pepperl+Fuchs	KFD2, KFD"-HHM-16, HPSM, MUX2700	Multiplexer
R. STAHL	I.S. 1, ICS Modul 9148	Multiplexer



SIMATIC PDM Anlagensicht

Geräteliste

HART-Kommunikation / HCF-Katalog



	HART-Kommunikation / HCF	
ABB	2000T, 2600T - 262/264, 600T	Druck
	652 / 653S, 658T, KST	Temperatur
	KSX	Druck
ACCUTECH	AI1500	Temperatur
	VR - 1500	Druck
American Level Instruments	Model 32E	Füllstand kapazitiv
Action Instruments	T798	Temperatur
AMETEK	IQ Series	Gasanalyse
APPARATEBAU Hundsbach	MT115	Temperatur
ATI	D12	Analyse
BadgerMeter	Primo	Durchfluss elektro-magnetisch
Bailey Fischer & Porter	50SM1000	Durchfluss elektro-magnetisch
	50VM1000, 50VT1000	Durchfluss - Vortex
	50XE4000, 50XM1000, 50XM2000	Durchfluss elektro-magnetisch
	PTH	Druck
	TB / ML 82 EC CONC, TB / ML 82 EC COND, TB / ML 82 PH IConc, TB / ML 82 ORP, TB / ML 82 pH, TB / ML 82 PH pION, TB / ML 82 TC CONC, TB / ML 82 TC COND, TB / ML 82 TE CONC, TB / ML 82 TE COND	Flüssigkeitsanalyse
BERTHOLD	LB460	Füllstand - Echo
	LB490	Dichte
	LB491	Füllstand - Radio
BESTA	CLS 4-20	Füllstand kapazitiv
Bopp & Reuther Heinrichs	DIMF	Dichte
	ES	Durchfluss - Schwebekörper
	UMC2	Durchfluss - Coriolis
	UST_01	Durchfluss - Schwebekörper
	VTX	Durchfluss - Vortex
Brooks Instrument	38XXVA	Durchfluss - Schwebekörper
	QUANTIM	Durchfluss - Coriolis
	TRI20	Durchfluss
Delta Weed	HT	Druck
Detector Electronics	ECLIPSE OPECL_RX	Gasanalyse
DEZURIK	Positioner	Positioner
DIRECT MEASUREMENT	DMC R-1A	Durchfluss - Coriolis
DRAEGER	POLYTRON2, POLYTRON2_IR	Gasanalyse
DREXELBROOK	UNIVERSAL III	Füllstand
DYNISCO	IPX, IPXII	Druck

	HART-Kommunikation / HCF	
Endress+Hauser	AT70	Durchfluss
	Cerabar M, CERABS / Cerabar S	Druck
	DELTAPS/Deltapilot, DELTBS/Deltarbar S	Füllstand hydrostatisch
	FEC12	Füllstand kapazitiv
	FMP200	Füllstand
	FMP4x / Levelflex M, FMR130 /Micropilot	Füllstand - Echo
	FMR23X	Durchfluss - Ultraschall
	FMR2xx, FMR53x	Füllstand - Echo
	FMU231 /Prosonic T, FMU4x / Prosonic M, FMU860, FMU861, FMU862	Durchfluss - Ultraschall
	MyPro LFC, MyPro LFI, MyPro PH	Flüssigkeitsanalyse
	NMS530	Füllstand
	NMT530	Temperatur
	PROMAG 10, 23, 33, 35S, 39, 50, 51, 53	Durchfluss elektro-magnetisch
	PROMASS 40, 60, 63, 80, 83	Durchfluss - Coriolis
PROSON F, F90, F93	Durchfluss - Ultraschall	
PROWIRL 70, 73, 77	Durchfluss - Vortex	
TMD 832, 833, 842, TMT 122, 162, 182	Temperatur	
FINT	PIR 2000	Gasanalyse
FLOWERVE (VALTEK)	Kammer_C2100, Logix 12xx, Logix 500	Positioner
FCI Fluid Components Int.	ST98	Durchfluss
FOXBORO	CFT30, CFT50	Durchfluss - Coriolis
	I/A PRESSURE	Druck
	IMT25	Durchfluss elektro-magnetisch
	ITVORTEX	Durchfluss - Vortex
	875PH	Flüssigkeitsanalyse
	IMV 25/30	Druck
	RTT 15	Temperatur
FOXBORO ECKARDT	DMU 130, DMU 140	Druck
	TI/RTT20, TSV175	Temperatur
FUJI	FCX-A/C, FCX-A2/C2	Druck
	FRC	Temperatur
GP50	MDL400	Druck
Harold Beck & Sons	DCM, ESR-D	Positioner
Hartmann & Braun	AS800	Druck
	TEU 211, TH02, TS 11	Temperatur
	TZID, TZIDC	Positioner
HENGESBACH	TE52	Temperatur
HONEYWELL	HWFLOW / Mage W Plus	Durchfluss elektro-magnetisch
	ST3000	Druck
	STT25H, STT25T	Temperatur
HUAKONG	HK_TT01	Temperatur

Geräteliste

HART-Kommunikation / HCF-Katalog



	HART-Kommunikation / HCF		
Inor	MESO	Temperatur	
INTERCORR	SMARTCET	Corrosion Analyzer	
INVENSYS	I/A PRESSURE	Druck	
J-Tec	SERIES 0	Durchfluss	
Kamstrup	FlexBar 3051, FlexBar HRT	Druck	
	FlexTop HRT	Temperatur	
KAY-RAY SENSALL	3680	Dichte	
	4790/4160e HLT	Füllstand	
KDG MOBREY	Accu-Pulse Pro	Füllstand - Laser	
	4301	Druck	
	MLT100	Füllstand - Verdrängung	
	MRL700	Füllstand - Echo	
KLAY INSTRUMENTS	MSP100	Füllstand	
	SERIES 2000	Druck	
Knick	2211Cond, 2211CondI, 2211PH	Flüssigkeitsanalyse	
KROHNE	BM100, BM102, BM70	Füllstand - Echo	
	ESKII	Durchfluss - Schwebekörper	
	IFC040, IFC080, IFC090, IFC110	Durchfluss elektromagnetisch	
	MFC08x	Durchfluss - Coriolis	
	UFC030, UFC500	Durchfluss - Ultraschall	
	VFM31	Durchfluss - Vortex	
Labom	IPX	Druck	
Lanlian Instruments	LSIII	Druck	
MAGNETROL	MODEL 704, MODEL 705, MODEL 705 2.X, MODEL 707, MODEL 708, MODEL 805	Füllstand	
	MODEL TA2	Durchfluss - Coriolis	
	SMARTEZ, Jupiter, Model RX5	Füllstand	
	MAGTECH	LTM-100	Füllstand
	MASONEILAN	HDLT	Füllstand
	SVI, SVII	Positioner	
Mettler Toledo	Cond 7100, pH 2100	Flüssigkeitsanalyse	
MICRO MOTION	MVD Series 1000, MVD Series 2000, IFT9701/03, RFT9712, RFT9739, MVD Series 1000 IS, MVD Series 2000 IS	Durchfluss - Coriolis	
MOORE INDUSTRIES	TRZ	Temperatur	
Moore Products Co.	341	Druck	
	343, 344	Temperatur	
	345, 340 A, 340 A2, 340 B, 340 S	Druck	
	760 D	Positioner	
M-SYSTEM	B3HU, B6U	Temperatur	
MTS SYSTEMS	M Series	Füllstand	
Neles Controls	ND820, ND820/T	Positioner	

	HART-Kommunikation / HCF	
OHMART Corporation	DSTH/LSTH, DSTH/LSTH COMP	Füllstand
OVAL	EX-DELTA	Durchfluss - Vortex
	CT9401, EV9201, MT9431, ST9801	Durchfluss - Coriolis
	ULTRA OVAL	Durchfluss
PANAMETRICS	868 Series	Durchfluss - Ultraschall
Paper Machine Components	SMT-EL	Druck
PEEK MEASUREMENT	900 Densitometer	Dichte
PHOENIX CONTACT	MCR-FL-HT-TS-I-EX	Temperatur
PMV	D3	Positioner
PR electronics	Pretop 5335, Pretrans 5335	Temperatur
PRIME Measurement	330, 340, 343, 345	
PRINCO	L4610	Füllstand kapazitiv
Pyromation Inc	SERIES442	Temperatur
Robertshaw	EXCALIBUR_7000	Füllstand
Rosemount	248, 644	Temperatur
	951, 1810, 2088, 2090	Druck
	3044, 3144	Temperatur
	3201, 3202	Füllstand hydrostatisch
	3244	Temperatur
	3300	Füllstand - Echo
	4600	Druck
	8712	Durchfluss elektro- magnetisch
	8800	Durchfluss - Vortex
	1151s, 2088LP, 3001C, 3001S	Druck
	3044C	Temperatur
	3051C, 3051CLP	Druck
	3095C	Füllstand
	3095MV	Durchfluss - Coriolis
	8712D, 8712H, 8732D	Durchfluss elektro- magnetisch
	APEX	Füllstand
	PROBAR, PROBAR_UC, ProPlate UC	Druck
Tri-Loop	Converter	
Rosemount Analytical	1181Cond, 1181pH, 2081 pH, 2081 Cond, 3081-81C, 3081-81T, 308-81cond, 3081FG, 3081-81pH, 3081pH	Flüssigkeitsanalyse
	5081FG, 5081A	Gasanalyse
	5081C/T, 5081pH, 54eA, 54eC, 54epH/ORP	Flüssigkeitsanalyse
	OCX-4400	Gasanalyse
	OPM-2000R	Flüssigkeitsanalyse
	Oximitter4000, Oximitter4001, WC3000, Xmt-A	Gasanalyse
	Xmt-pH	Flüssigkeitsanalyse

Geräteliste

HART-Kommunikation / HCF-Katalog



	HART-Kommunikation / HCF	
Rueger SA	S95 3U02 / S95 3U12, S95 HRT	Temperatur
Saab Tank Control	TankRadarPro, 5600	Füllstand - Echo
SAMSON AG	3780, 373X-3	Positioner
SCHLUMBERGER	NEXGEN	Durchfluss - Coriolis
Sick Maihak	FL600	Analyse
Siemens	SITRANS F M MAGFLO	Durchfluss elektromagnetisch
	SIPART PS2	Positioner
	SITRANS F	Durchfluss - Ultraschall
	SITRANS F M	Durchfluss elektromagnetisch
	SITRANS LR	Füllstand - Echo
	SITRANS P DS/ES/HS/MS	Druck
	SITRANS TK-H / TW	Temperatur
Siemens Milltronics	MST2002, MST9500	Füllstand kapazitiv
SIPAX	SP301	
SMAR	DT301	Dichte
	FY301	Positioner
	LD301	Druck
	TT301	Temperatur
SMC	F793-E701	Positioner
SPARLING Instruments	F6XX	Durchfluss elektromagnetisch
Spirano	SST70	Druck
STATUS INSTRUMENTS	SEM300	Temperatur
SYNETIX	PRI150	Füllstand
Thermo Measure Tech	NCMi, NDMi	Dichte
	Accu-Wave	Füllstand - Echo
TOSHIBA	AP3100	Druck
	LF220	Durchfluss elektromagnetisch
TURBO	INTERMAG TRANSMAG	Durchfluss elektromagnetisch
TURCK	KMU-HLI	Temperatur
Tyco Valves & Controls	SmartCal	Positioner

	HART-Kommunikation / HCF	
VALMET	MCAi	Konsistenz
	PSMART	Druck
	SMART LC, SMART LX, SMARTPULP	Konsistenz
VIATRAN	970, IIA Pressure	Druck
VORTEK	Innova-Mass	Durchfluss - Vortex
WEED	9100D, 9100H	Temperatur
WELLTECH	WT2000	Druck
Westlock Controls	DEPIC	
	ICOT, SmartCal	Positioner
WIKA	T32	Temperatur
	UniTrans	Druck
YAMATAKE	MAGNEW, MAGNEW2W	Durchfluss elektromagnetisch
	ThermoPlus ATT	Temperatur
	ST3000, PTG	Druck
	SVP	Positioner
YOKOGAWA	ADMAG AE	Durchfluss elektromagnetisch
	ADMAG SE, AM11, RCCT-F3	Durchfluss
	RAMC	Durchfluss - Coriolis
	DYF, YEFLO	Durchfluss - Vortex
	EJA	Druck
	ISC202, PH150, PH202	Flüssigkeitsanalyse
	ROTAMASS	Durchfluss
	SC150, SC202	Flüssigkeitsanalyse
	UNICOM	Druck
	AXFA11 AXFA14	Durchfluss elektromagnetisch
	YT200, YTA, YTA70E	Temperatur
	ZR202, ZR402	Gasanalyse
	AV550G	
DO502		
EJX-MV		

Siemens AG

Automation and Drives
Industrial Automation Systems
Postfach 48 48
90327 NÜRNBERG
DEUTSCHLAND

www.siemens.de/simaticpdm

Die Informationen in dieser Broschüre enthalten Beschreibungen bzw. Leistungsmerkmale, welche im konkreten Anwendungsfall nicht immer in der beschriebenen Form zutreffen bzw. welche sich durch Weiterentwicklung der Produkte ändern können. Die gewünschten Leistungsmerkmale sind nur dann verbindlich, wenn sie bei Vertragsschluss ausdrücklich vereinbart werden. Liefermöglichkeiten und technische Änderungen vorbehalten.

Alle Erzeugnisbezeichnungen können Marken oder Erzeugnisnamen der Siemens AG oder anderer, zuliefernder Unternehmen sein, deren Benutzung durch Dritte für deren Zwecke die Rechte der Inhaber verletzen kann.