

## Hoja de datos – Sensores de radar

**Instrucciones:** Para desplazarse dentro de la hoja de datos, utilice la tecla TAB o el mouse. Para seleccionar una casilla haga clic sobre el mouse o pulse la barra espaciadora. Para seleccionar las unidades haga clic en el menú desplegable.

### Información del cliente/usuario final

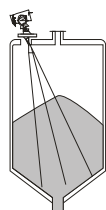
Contacto: \_\_\_\_\_ Completada por: \_\_\_\_\_  
 Compañía: \_\_\_\_\_ Fecha: \_\_\_\_\_  
 Dirección: \_\_\_\_\_ Comentarios sobre la aplicación: \_\_\_\_\_  
 Ciudad: \_\_\_\_\_ País: \_\_\_\_\_  
 Código postal: \_\_\_\_\_ Teléfono: \_\_\_\_\_  
 E-mail: \_\_\_\_\_ Fax: \_\_\_\_\_

### Depósito

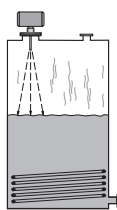
(proveer croquis acotados si posible)

Croquis provisto

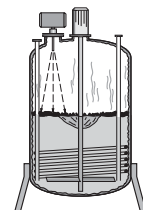
Almacenaje de sólidos



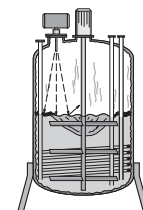
Almacenaje de líquidos



Proceso



Reactor



**Clasificación de la zona:** (indicar código necesario) \_\_\_\_\_

Altura: \_\_\_\_\_ m Diámetro: \_\_\_\_\_ m Método de llenado: \_\_\_\_\_

**Tapa:**

Plano

**Atmósfera:** (Marcar lo aplicable)

Espuma

Condensación

**Presión:**

Norm: \_\_\_\_\_

Parabólica

Polvo

Depósitos de producto

Máximo

(descarga): \_\_\_\_\_

Cónica

Vapor

**Conexión al proceso** (Indicar el tipo) \_\_\_\_\_

Distancia hasta la pared: \_\_\_\_\_ cm

Máxima temperatura (conexión / montaje): \_\_\_\_\_ °C

Máx. temperatura (electrónica): \_\_\_\_\_ °C

Montaje en tubo tranquil. o tubería :  Sí  No Diámetro tubo tranquilizador: \_\_\_\_\_ cm

### Indicaciones imprescindibles

Longitud tubuladura: \_\_\_\_\_ cm

Diámetro tubuladura: \_\_\_\_\_ cm

### Producto

Material medido: \_\_\_\_\_  Líquido  Sólido  Gas licuado

Temperatura: Norm: \_\_\_\_\_ °C Máx.: \_\_\_\_\_ °C

Superficie:  Plana  Turbulenta  Agitada  Vortex

Constante dieléctrica:   $\epsilon_r < 3$    $\epsilon_r > 3$

### Instalación

**Comunicaciones:**

Tensión de alimentación: \_\_\_\_\_  HART® / 4 - 20 mA  Ninguna

PROFIBUS PA

**Instrumentos de medida recomendados:**