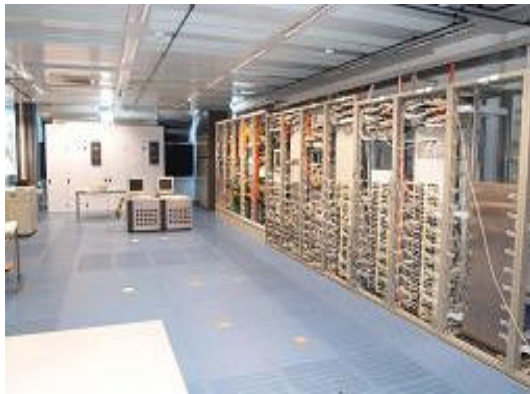


Performance Management zum Sicherstellen von IT-Qualitätskennwerten

Das Projekt Phoenix (interner Projektname) reduziert die IT-Gesamt-Kosten für Infrastruktur und Services von Siemens A&D durch die Zusammenführung von bisher 8 dezentralen Rechenzentren zu zwei zentralen Rechenzentren in Erlangen und Karlsruhe. Standardisierung, Konsolidierung, eine einheitliche und optimierte Dienstleistung bei mindestens gleichbleibender Qualität sind dabei u.a. Schlüsselfaktoren. Für das proaktive Performance Management der Installation kam von Anfang an das Tool „VitalSuite“ zum Einsatz.



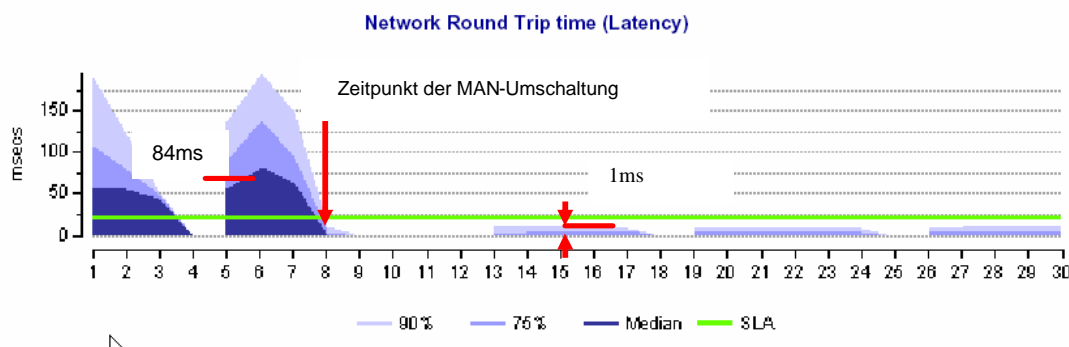
Ein entscheidendes Gewerk im Rahmen des Projekts ist die Bereitstellung der Infrastruktur für die hochperformante Vernetzung der beteiligten Standorte auf der Basis eines Metropolitan Area Networks (MAN). Damit

erschließt Siemens die Möglichkeiten eines Standort-übergreifenden Netzwerks mit nahezu LAN Qualität für einen Nutzerkreis von ca. 15000 Anwendern.

Um diese Vorteile auch flächendeckend bis zu jedem Anwender optimal ausnutzen zu können, kommt ein proaktives Performance Management zum Einsatz.

Es erfasste bereits vorab die Güterwerte für die Vernetzung, unterstützt die Migration von der bisherigen in die neue Umgebung und hilft Reibungspunkte zu identifizieren und zu beseitigen. Langfristig begleitet es den Betrieb bei Änderungen und bei der Einführung neuer Services und dient damit dem Nachweis der vereinbarten Leistungen (Service-Level-Agreements).

Am 01.04.2004 um 05:00 morgens wurde die erste Strecke (Fürth-Erlangen) erfolgreich umgeschaltet. Inzwischen läuft der gesamte Datenverkehr zwischen den Standorten über das MAN. Am 8.4.04 kam der Standort Chemnitz hinzu. Der „Vorher-Nachher-Vergleich“ durch das Performance Management Tool „VitalSuite“ weist signifikante Verbesserungen bei der Nutzung der Dienste des Rechenzentrums aus, wie die beliegende Grafik zeigt (Laufzeit zwischen Chemnitz und Erlangen im Monat April).



*VitalSuite is a Trademark of Lucent Technologies.

Anton Weiß ist Mitarbeiter der Siemens AG,
Abteilung A&D Industrial IT, Erlangen.