

SIMATIC ET 200S COMPACT – die feinmodular erweiterbare Blockperipherie

Mit SIMATIC ET 200S COMPACT wurde das bewährte multifunktionale Peripheriesystem SIMATIC ET 200S um eine PROFIBUS-Anschaltung erweitert. Diese kann als Blockperipherie oder feinmodulare Peripheriestation eingesetzt werden.

Das neue Interfacemodul IM 151-1 COMPACT besteht aus einem Terminal- und einem Elektronikmodul. Der Block beinhaltet 32 Kanäle und kann feinmodular auf bis zu 80 Kanäle (analog und digital gemischt) bzw. mit max. 12 Modulen erweitert werden.

Zur feinmodularen Erweiterung steht das Modulspektrum der bewährten ET 200S zur Verfügung – mit Ausnahme der fehlersicheren Module. Die Module können beliebig kombiniert werden: einfache E-/A-Module, Technologiemodule, Motorstarter, Frequenzumrichter, Pneumatik, etc. Die Stationserweiterung ist durch den integrierten Rückwandbus einfach und schnell realisiert.

Durch die stehende Verdrahtung reduzieren sich potenzielle Fehlerquellen auf ein Minimum. Lastgruppen können im Fehlerfall einzeln und gezielt auf dem Block abgeschaltet werden.

Die ET 200S COMPACT steht in zwei Ausführungen zur Auswahl:

- Reine Digitaleingabebaugruppe 32DI
- Digitalmischbaugruppe 16DI / 16DO

Engineering

Die Projektierung erfolgt komfortabel über SIMATIC STEP 7. SIMATIC ET 200S COMPACT ist einsetzbar ab STEP 7 V5.3 SP3. Dazu ist die Installation des Hardware Support Packages (HSP) erforderlich (siehe dazu Online-Hilfe von STEP 7). Außerdem steht eine GSD-Datei für den Anschluss an Fremdsysteme unter folgendem Link zur Verfügung:

<http://support.automation.siemens.com/WW/view/de/652154>



ET 200S COMPACT im Maximalausbau



Produktmerkmale

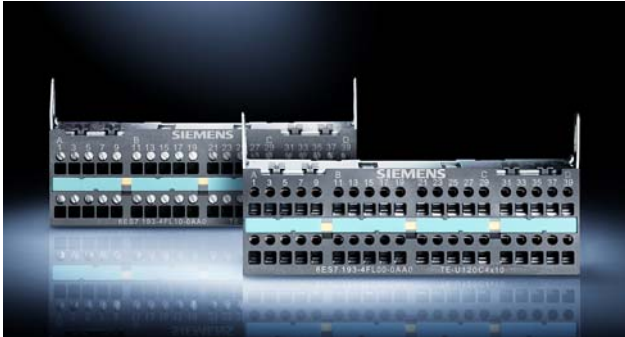
- Funktionsorientierter, kostenoptimierter Stationsaufbau
- Skalierbare Peripheriestation:
 - Blockperipherie oder
 - erweiterbar mit bis zu zwölf Modulen aus dem bewährtem ET 200S-Modulspektrum (außer F-Module)
- Erhöhte Verfügbarkeit durch Modulwechsel im laufendem Betrieb (Hot-Swapping der Erweiterungsmodule)
- Vereinfachte Ersatzteilhaltung, da voll in ET 200S System integriert
- Platzersparnis im Schaltschrank, da hohe Kanaldichte
- Know-how Schutz
 - Bewährte Aufbautechnik der ET 200S
 - Gleiches ET 200S Look-and-Feel bei der Projektierung
- Kostenersparnis durch Aufbau von bis zu 80 Kanälen an einer ET 200S COMPACT-Station, d.h.
 - Weniger PROFIBUS-Stecker
 - Weniger Verdrahtungsaufwand
 - Weniger Zeitaufwand
- Stehende Verdrahtung
- Anschlussstechnik: Schraub- und Federzugklemme
- Standard-Terminalblock in 2-Leitertechnik
- Modulgenaue Diagnose
- Voller Adressumfang von 0 bis 125 für PROFIBUS DP

Aufbau

Die Blockperipherie besteht aus einem Terminalmodul mit PROFIBUS-Anschluss und bis zu 32 Kanälen sowie einem Elektronikmodul. Ein intelligenter Schnappmechanismus erlaubt ein einfaches und schnelles Ziehen und Stecken des Elektronikmoduls – sogar im laufenden Betrieb. Die bestehende Verdrahtung bleibt dabei erhalten. Das Terminalmodul ist wahlweise mit Schraubklemmtechnik oder Federzugtechnik erhältlich. Die Grundauführung erlaubt den Anschluss von Sensoren / Aktoren in 2-Leitertechnik.

Erweiterbare Klemmtechnik

Als Zubehör sind einfach ansteckbare 120mm breite Zusatzklemmen erhältlich. Die Zusatzklemme enthält 40 Klemmen in 4 Lastgruppen. Je 10 Klemmen sind intern fest gebrückt.



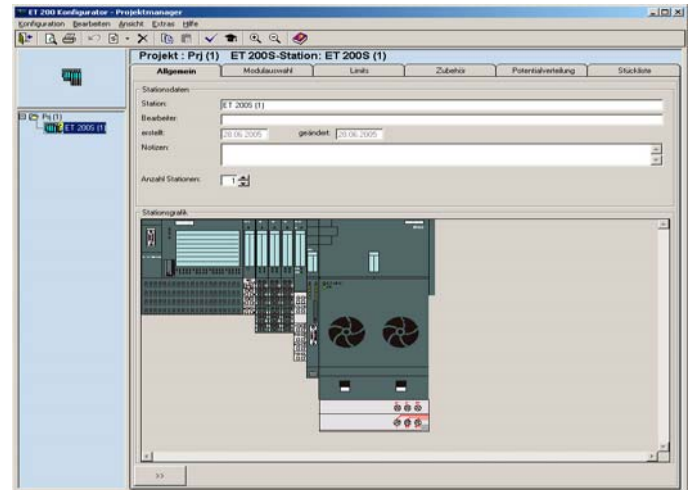
Zusatzklemmen für ET 200S COMPACT

Mit steckbaren Brücken können bis zu 4 Lastgruppen mit unterschiedlichem Potential (max. DC24V) gebildet werden. Durch die Zusatzklemmen ist auch der direkte Anschluss von 3- und 4-Leitersensoren/-aktoren ohne separate Reihenklemmen möglich.

SIMATIC ET 200 Konfigurator

Mit dem SIMATIC ET 200S Konfigurator stellen Sie sich ganz einfach Ihre erweiterte ET 200S COMPACT Station zusammen. Den Konfigurator finden Sie unter folgendem Link:

www.siemens.de/et200s



Technische Daten	Elektronikblock 16DI/16DO	Elektronikblock 32DI
Eingangsnennspannung	DC 24V	DC 24V
Eingangsverzögerung	typ. 3ms, fest	typ. 3ms, fest
Ausgangsnennspannung	DC 24V	-
Ausgangsnennstrom	0,5A pro Modul / 4A pro Gruppe	-
Kennlinie	-	Typ 1, nach IEC1131
Automatische Baudratenerkennung	9,6kBd bis 12MBd	9,6kBd bis 12MBd
Statusanzeige	grüne LED / Kanal	grüne LED / Kanal
Diagnose: Moduldiagnose	<ul style="list-style-type: none"> ▪ Vor-Ort-Anzeige für SF-LED ▪ Diagnose über PROFIBUS-Standard Mechanismen ▪ Über Parametrierung zu-/abschaltbar 	<ul style="list-style-type: none"> ▪ Vor-Ort-Anzeige für SF-LED ▪ Diagnose über PROFIBUS-Standard Mechanismen ▪ Über Parametrierung zu-/abschaltbar
Alarmer	keine	keine
Potentialtrennung	<ul style="list-style-type: none"> ▪ zw. den Ausgängen und der Elektronik: ja ▪ zw. den Ausgängen untereinander: ja, in Gruppen zu 8 	<ul style="list-style-type: none"> ▪ zw. den Eingängen und der Elektronik: ja ▪ zw. den Eingängen untereinander: ja, in Gruppen zu 16
Bestellnummer	6ES7 151-1CA00-3BL0	6ES7 151-1CA00-1BL0
Terminalblock 2-Leiteranschluss, Federzugtechnik	6ES7 193-4DL00-0AA0	
Terminalblock 2-Leiteranschluss, Schraubklemmtechnik	6ES7 193-4DL10-0AA0	
Zusatzklemme 3-/4-Leiteranschluss, Federzugtechnik	6ES7 193-4FL00-0AA0	
Zusatzklemme 3-/4-Leiteranschluss, Schraubklemmtechnik	6ES7 193-4FL10-0AA0	