

Engineering &amp; Consulting

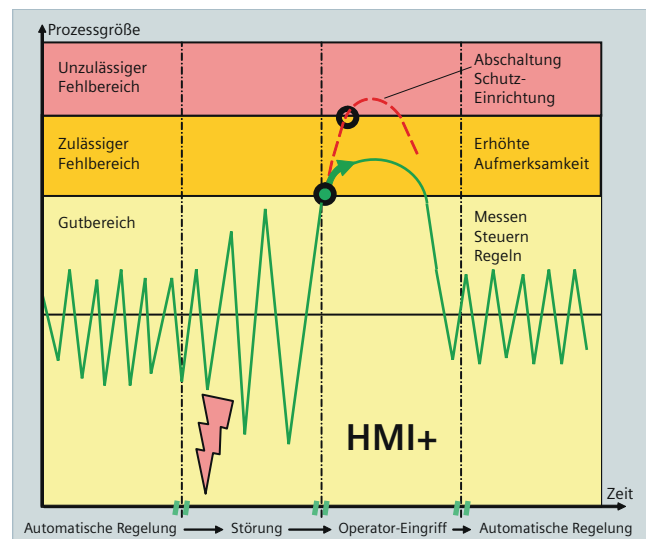
# Effiziente Anlagenbedienung mit Human Machine Interface PLUS

Bedingt durch erhöhte Anforderungen hinsichtlich Qualität, Quantität, Umweltschutz und Wirtschaftlichkeit steigt der Automatisierungsgrad von industriellen Produktionsprozessen. Dieser führt zu einer Reduktion des Leitwartenspersonals und parallel zu einer starken Erhöhung der pro Operator zu überwachenden Prozessinformationen.

Zusätzlich wird diese Komplexität durch eine heterogene Arbeitsumgebung aus unterschiedlichen Automatisierungsgeräten und Softwareprodukten zur Prozessüberwachung verstärkt.

Genau an diesen Punkten setzt HMI+ als innovatives Visualisierungskonzept an. Die Distanz zwischen Anlagenfahrer und Produktionsprozess wird durch eine intuitiv wahrnehmbare Visualisierung der aktuellen Prozesssituation überbrückt. Wie in der Abbildung beispielhaft dargestellt, wirkt die HMI+ Methodik, sobald der Gutbereich verlassen wird. Durch ein rechtzeitiges Gegensteuern wird das Ansprechen von Schutzzeineinrichtungen vermieden. Wichtige Prozessgrößen für die Überwachung werden durch eine Kombination aus Digital- und Analoganzeigen, sogenannte Hybridanzeigen repräsentiert. Diese Hybridanzeigen sowie eingebettete Trends unterstützen den Operator sowohl bei seinen Routineaufgaben als auch beim schnellen und sicheren Eingreifen in kritischen Situationen.

Durch unsere systematische Vorgehensweise erarbeiten wir einen anlagenspezifischen Zuschnitt auf Ihre individuellen Anforderungen der Prozessbedienung. Mit der HMI+ Lösung fließt das Know-how ihrer Anlagenfahrer in das neue Design Ihrer Anlagenleitstände. Durch den Einsatz von benutzerorientierten Visualisierungskonzepten in HMI+ Lösungen kann die Produktivität typischerweise um 5 bis 12 % (ASM®Consortium 2009) erhöht werden.



## Ihr Nutzen

Bessere Anlagenperformance durch:

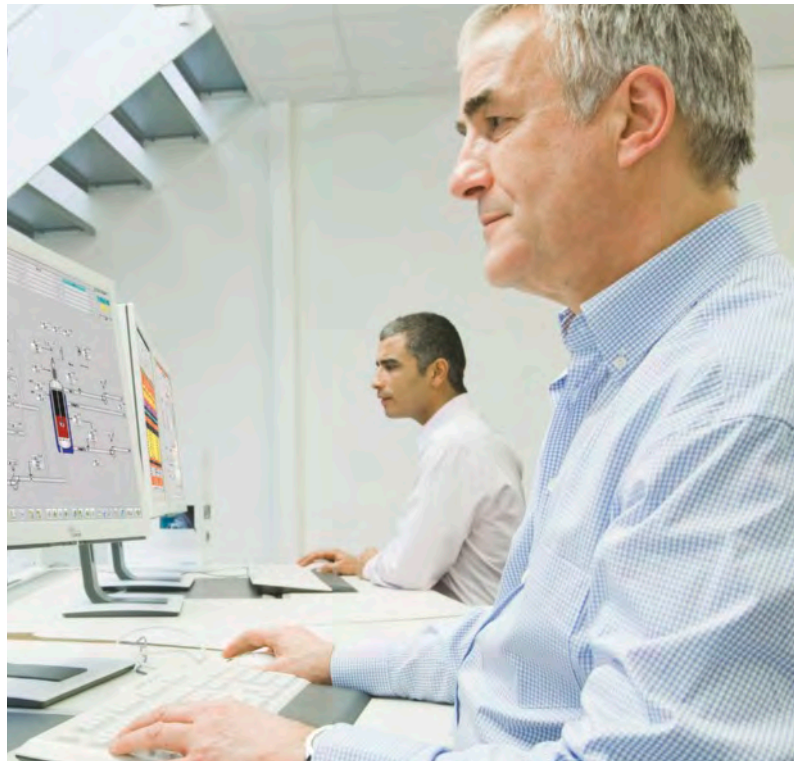
- Sicherstellung der Anlagenverfügbarkeit
- Qualitätssicherung
- Reduktion der Störungsempfindlichkeit
- Effiziente und sichere Bedienung
- Unterstützung von Anfahr-, Last- und Produktwechselforgängen
- Kürzere Trainingszeiten
- Ermöglicht Messwarten-Zusammenlegung

## Unser Leistungsangebot

- Evaluierung der Anlagenleitstände
- Optimierung der Bedienerschnittstelle
- Migration von Bedienerschnittstellen
- Lieferung der erforderlichen Hard- und Software
- Beratung, Engineering und Implementierung im Prozessleitsystem SIMATIC PCS 7
- Installation und Inbetriebnahme
- Training

## Projektbeispiele

- Informationsorientierte Prozessgrafiken für SIMATIC PCS 7 (Kläranlage)



**Haben wir Ihr Interesse geweckt? Sprechen Sie uns an!**

Engineering & Consulting

Tel. +49 69 797 84500

E-Mail: [team-ec.industry@siemens.com](mailto:team-ec.industry@siemens.com)

[www.siemens.de/ec](http://www.siemens.de/ec)

Die Informationen in diesem Flyer enthalten Beschreibungen bzw. Leistungsmerkmale, welche im konkreten Anwendungsfall nicht immer in der beschriebenen Form zutreffen bzw. welche sich durch Weiterentwicklung der Produkte ändern können. Die gewünschten Leistungsmerkmale sind nur dann verbindlich, wenn sie bei Vertragsabschluss ausdrücklich vereinbart werden. Liefermöglichkeiten und technische Änderungen vorbehalten.

Alle Erzeugnisbezeichnungen können Marken oder Erzeugnisnamen der Siemens AG oder anderer, zuliefernder Unternehmen sein, deren Benutzung durch Dritte für deren Zwecke die Rechte der Inhaber verletzen kann.

Siemens AG  
Industry Sector  
Industrial Automation Systems  
65926 FRANKFURT/MAIN  
DEUTSCHLAND

Änderungen vorbehalten  
Printed in Germany  
© 09/2011, Siemens AG