



SIEMENS

# Industrielle Identifikation für nachhaltig effiziente Prozesse

Umfassendes Portfolio an RFID- und Code-Lesesystemen für lückenlose Transparenz in jeder Branche

SIMATIC Ident

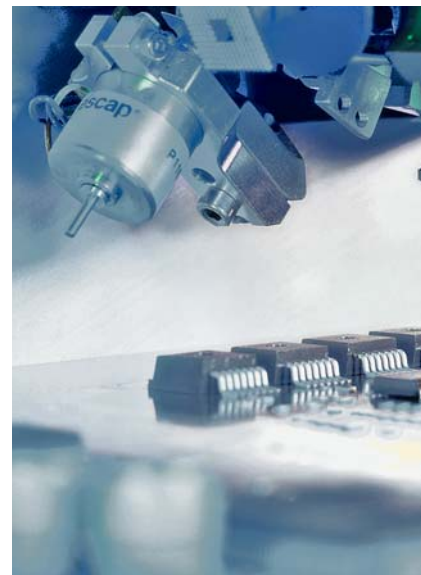
[siemens.de/ident](https://www.siemens.de/ident)

# SIMATIC Ident: Umfassendes Portfolio für die industrielle Identifikation von heute und morgen

Sie wollen Ihre Produktion flexibel steuern, Ihre Assets effizient managen, Produkte und Komponenten zuverlässig zurückverfolgen oder Supply Chains intelligent synchronisieren. Genau das ermöglicht industrielle Identifikation von Siemens.

Mit SIMATIC Ident bietet Ihnen Siemens ein einzigartig umfassendes und durchgängiges Spektrum an RFID- und Code-Lesesystemen, das Ihnen die perfekte Ident-Lösung für Ihre Wettbewerbsfähigkeit liefert – und Sie flexibel für die Zukunft macht.

Identifikationssysteme: RFID- und optische Codes	4
Siemens – der richtige Partner für wegweisende industrielle Identifikation	5
Produktionssteuerung mit SIMATIC Ident	7
Asset Management mit SIMATIC Ident	9
Tracking & Tracing mit SIMATIC Ident	10
Supply Chain Management mit SIMATIC Ident	13
Ein Portfolio – grenzenlose Möglichkeiten	14
Profis mit System: Einblick ins SIMATIC Ident Portfolio	15



### Industrielle Identifikation für nachhaltig effiziente Prozesse

Wann befindet sich welches Produkt bzw. welche Komponente wo und in welchem Zustand? Die Antwort liefert Ihnen SIMATIC Ident schnell und zuverlässig. Maschinenlesbare, automatisierte und berührungslose Identifikationssysteme synchronisieren virtuelle Datenströme der IT-Systeme mit realen Warenströmen und sorgen für höchste Transparenz – sowohl in den Produktionsprozessen als auch in den externen Logistikprozessen. Vorteile entstehen entlang der gesamten Supply Chain: Qualitätsanforderungen lassen sich zuverlässig erfüllen, die Fertigung flexibler gestalten, manuelle Arbeitsschritte reduzieren und potenzielle Fehlerquellen umgehend erkennen sowie beheben. Mit SIMATIC Ident profitieren Sie auf alle Fälle von mehr Effizienz in Logistik, Materialmanagement, Produktion und Service.

### Funk oder Optik – die Applikation entscheidet

Abhängig von der jeweiligen Applikation kommen im industriellen Umfeld hauptsächlich zwei Technologien zum Einsatz: RFID (Radio Frequency Identification) auf Basis von Funkwellen oder optisch arbeitende Code-Lesesysteme zur Erkennung von 1D-Codes (Barcode), 2D-Codes wie Data Matrix Codes (DMC) und Klarschrift OCR (Optical Character Recognition). Diese höchst zuverlässigen Technologien stellen eine lückenlose Verfolgbarkeit von Produkten und Komponenten entlang des gesamten Herstellungs-, Beschaffungs- oder Versandprozesses sicher. Mit SIMATIC Ident setzen Sie auf ein durchgängiges Portfolio für die industrielle Identifikation – von Code-Lesern und RFID-Systemen bis hin zur Integrationssoftware.



#### Industrielle Identifikation – Ihre Vorteile auf einen Blick:

- Lückenlose Rückverfolgbarkeit
- Qualitätssteigerung
- Erfüllung gesetzlicher Vorschriften
- Schnellere Time to Market
- Flexiblere Fertigung
- Just-in-Time- und Just-in-Sequence-Logistik
- Optimierte Lagerbestände und damit geringere Kosten
- Schnelle Lieferung

# Identifikationssysteme: RFID- und optische Codes

Ob Barcode, DMC, RFID oder OCR: Jede Technologie hat ihre spezifischen Stärken. So wird Klarschrifterkennung dort eingesetzt, wo Informationen auch für Menschen lesbar sein müssen, wie beim Mindesthaltbarkeitsdatum. 2D-Codes und RFID überzeugen durch hohe Datensicherheit und haben sich selbst in rauer Industrieumgebung bewährt. Das entscheidende Kriterium für ein Identifikationssystem: Ihre individuelle Applikation.

## Verifizierung, Identifikation: Code-Lesesysteme

Wo mehr Leistung gefordert ist, empfehlen sich als Alternative zum Barcode 2D-Codes, da sie eine höhere Speicherkapazität und eine bessere Leserate bieten. Sie können kostengünstig, z. B. gemeinsam mit Versandetiketten, aufgebracht werden. Außerdem ermöglichen sie die direkte Markierung der Erzeugnisse (Direct Part Marking, DPM) durch Lasern, Drucken oder Nageln, was sie besonders robust gegenüber äußeren Einflüssen macht. Die Erfassung von 2D-Codes gelingt selbst aus einem schrägen Blickwinkel oder unter schwierigen Beleuchtungsverhältnissen absolut zuverlässig. Mit SIMATIC Code-Lesesystemen liefern wir Ihnen die ideale Lösung zum Lesen und Verifizieren von 1D- und 2D-Codes – für die sichere Rückverfolgbarkeit von Produktionschargen über die Fertigungsanlage hinaus.

## Identifikation, mobile Datenspeicherung: RFID

Wenn es keine Sichtverbindung zwischen Erfassungsgerät und Kennzeichnung gibt, große Datenmengen oder große Reichweiten nötig sind oder gespeicherte Informationen verändert werden müssen, kommt RFID zum Einsatz. Dabei wird das Produkt oder Objekt mit einem per Funk programmier- und lesbaren Speicherchip versehen. Mit preiswerten Smart Labels für die Logistik, robusten Datenspeichern für Montagelinien sowie Transpondern mit hoher Reichweite ist RFID für vielfältigste Applikationen ideal geeignet. Unsere intelligente SIMATIC RF Systemfamilie bietet Ihnen lückenlose Transparenz. So stehen Daten jederzeit entlang des gesamten Produktions- und Distributionsweges zur Verfügung – für die perfekte Steuerung und Optimierung von Materialfluss und Logistik.



# Siemens – der richtige Partner für wegweisende industrielle Identifikation

Siemens kennt die strategische Bedeutung der industriellen Identifikation und treibt den Fortschritt auf diesem Gebiet seit über 25 Jahren konsequent voran. Wir bieten Ihnen ein umfangreiches und skalierbares Portfolio an Hard- und Software – abgerundet durch Prozessberatung, Systemintegration und Projektmanagement. Selbstverständlich realisieren wir auch Ident-Komplettlösungen von A bis Z – aus einer Hand. Mit uns als Partner setzen Sie auf jeden Fall auf fundiertes Technologie- und Branchen-Know-how.

## Schon heute von zukunftsfähigen Lösungen profitieren

Mit Totally Integrated Automation (TIA), unserer offenen Systemarchitektur für die unternehmensweite Automatisierung und deren Kernstück SIMATIC, dem umfassenden und durchgängigen Automatisierungssystem, liefern wir Ihnen das komplette Automatisierungsportfolio aus einer Hand. Der konsequente Einsatz bewährter Standards und die Realisierung offener, erweiterungsfähiger Architekturen ermöglicht die einfache Systemintegration aller Komponenten in die Automatisierungs- und IT-Landschaft. Und Sie sichern sich schon heute zukunftsfähige Identifikationslösungen – für nachhaltig optimierte und wirtschaftliche Prozesse.

## SIMATIC Ident: industrielle Identifikation aus einer Hand

- Über 25 Jahre Erfahrung
- Breites Angebot an Identifikationssystemen (RFID, 1D/2D-Code-Lesesysteme, OCR), Anschaltmodulen und Software für unterschiedlichste Anwendungen
- Vollautomatisches und schnelles Identifizieren, mit 100%iger Übertragungssicherheit
- Komponenten in hoher Schutzart für den industriellen Einsatz, unempfindlich gegen Temperaturschwankungen und Verschmutzungen
- Breites Spektrum an Datenspeichern – vom Smart Label bis zum Transponder mit 64 KByte
- Flexible Kommunikation zum Automatisierungssystem: seriell, via PROFIBUS, PROFINET oder Ethernet
- Leistungsfähige Integration in übergeordnete IT-Systeme (ERP, MES, SCM)
- Nahtlose Integration in SIMATIC – sichert reduzierte Engineeringkosten
- Unterstützung globaler Standards





Ein namhafter Automobilhersteller suchte nach einem Identifikationssystem, das die Rückverfolgbarkeit sämtlicher Karosseriebauteile optimiert – und die ursprüngliche Handbeschriftung sowie deren Fehlerpotenzial ausschließt. Die Wahl fiel auf einen genadelten bzw. gelaserten Data Matrix Code und eine Teilenummer in Klarschrift. Zur automatischen Erkennung werden Code-Lesesysteme von Siemens eingesetzt. Das Unternehmen profitiert nun von der eindeutigen Zuordnung der Bauteile zu den einzelnen Fahrzeugen, automatisierten, fehlerfreien Abläufen für eine verwechslungsfreie Montage, durchgängiger Datenhaltung sowie der Rückverfolgung bis zur Endmontage.

# Flexible Prozesse für eine wirtschaftliche und variantenreiche Fertigung

SIMATIC Ident ermöglicht Ihnen eine absolut zuverlässige und effiziente Make-to-Order-Produktion. Dank flexibler Produktions- und Materialflusssteuerung meistern Sie die Anforderungen der steigenden Produktvielfalt entlang des Fertigungsprozesses, erfüllen individuelle Kundenwünsche und stärken Ihre Wettbewerbsfähigkeit.

## Steigende Herausforderungen meistern

Eine zunehmende Produkt- und Variantenvielfalt, verkürzte Entwicklungs- und Lieferzyklen und unvorhersehbare Bedarfsschwankungen: Die Individualisierung der Massenproduktion stellt die Fertigungsindustrie vor große Herausforderungen. SIMATIC Ident sorgt für die eindeutige Identifikation der Erzeugnisse und ermöglicht somit eine flexible Produktions- und Materialflusssteuerung. Dadurch wird eine völlig individuelle Fertigung von Produkten möglich – bis hin zum Unikat und ohne Umrüstzeiten. Mit SIMATIC Ident lässt sich eine variantenreiche und gleichzeitig wirtschaftliche Produktion realisieren.

## Make-to-Order-Produktion mit SIMATIC Ident

SIMATIC Ident sorgt für lückenlose Transparenz – die Voraussetzung für eine absolut zuverlässige und wirtschaftliche Make-to-Order-Produktion. Beispiel Automobilindustrie: Hier ermöglicht die sequenzgerechte Anlieferung von Werkstücken und deren eindeutige Identifizierung autonome Fertigungsschritte in flexiblen Fertigungsstationen. Das vermeidet Installationsfehler, Verzögerungen und Nachbearbeitungsfehler. Weitere Vorteile: deutlich weniger Komplexität beim Engineering, höhere Anlagenverfügbarkeit und minimierte Stillstandszeiten – dank des hohen Automatisierungsgrades und der robusten Identifikationstechnologie. Zudem ermöglichen wiederbeschreibbare Datenträger die Realisierung dezentraler Automatisierungsarchitekturen.

Die Kunststofftechnik Bernt GmbH optimiert mit SIMATIC Ident die Prozesse beim Galvanisieren von Kunststoffteilen. Die RFID-Lösung sorgt dafür, dass jeder einzelne Schritt zur Herstellung der hochwertig veredelten Kunststoffteile jederzeit zuverlässig nachverfolgbar ist. Produktionsdaten werden eindeutig dem jeweiligen Werkstück zugeordnet, fehleranfällige Eingaben per Hand reduziert und eine transparentere und effizientere Produktion realisiert. Auch die Wartung der hoch beanspruchten Warenträgerstelle wird mit industrieller Identifikation optimal planbar.



Die Sachsenmilch AG, einer der modernsten milchverarbeitenden Betriebe Europas, rüstete den Bereich Pulverabpackung mit RFID-Paletten und UHF-Readern von Siemens aus, um die Transparenz der internen Logistik zu erhöhen sowie das Paletten- und Produkthandling zu optimieren. Die Vorteile: erhöhte Flexibilität, lückenlose Chargenverfolgung sowie leichte Reinigung und Wartung trotz beschränkter Platzverhältnisse.

# Optimierter Ressourceneinsatz für mehr Performance und weniger Kosten

SIMATIC Ident erleichtert Ihnen deutlich das Management Ihrer Assets wie beispielsweise Werkzeuge, Behälter oder Anlagenteile. Der Bestand lässt sich in Echtzeit erfassen und der aktuelle Status exakt bestimmen. Dank lückenloser Dokumentation vermeiden Sie Schwund, verbessern die Auslastung und profitieren von optimierter Wartung.

## Assets im Blick – Kosten im Griff

Wann befindet sich welches Asset wo und in welchem Zustand? Das beantwortet Ihnen SIMATIC Ident schnell und zuverlässig. Identifikationssysteme von Siemens erfassen die Bewegungs- und Zustandsdaten aller Assets und liefern so eine genaue Bestandsaufnahme – und das in Echtzeit. Somit lässt sich der Einsatz der Assets jederzeit perfekt überwachen und hinsichtlich Bestandsmenge, Auslastung und Wartung gezielt optimieren. Weitere Vorteile: deutlich reduzierte Fehlerquoten und Vermeidung von Schwund. Nicht genutzte Güter können identifiziert und dem Prozess wieder zugefügt oder aus ihm entfernt werden. So senkt SIMATIC Ident die Prozesskosten und trägt zu

wirtschaftlicher Produktion und Logistik bei. Dank standardisierter Datenstrukturen und -schnittstellen gelingt die effiziente Nutzung von wiederverwendbaren Transporteinheiten (RTI) deutlich einfacher – selbst in weit verzweigten Logistiknetzen.

## Vermögenswerte perfekt managen

Der Einsatz von Identifikationstechnik empfiehlt sich besonders in geschlossenen Kreisläufen. Die Vorteile sind umso größer, je wertvoller bzw. wartungsintensiver die eingesetzten Container sind. Ein Beispiel: In Anlagen der chemischen Industrie ermöglicht SIMATIC Ident die exakte Dokumentation aller Wartungsarbeiten direkt am Gerät.

Ein führender Produzent von Aluminium-Gusslegierungen liefert sein Flüssigaluminium in speziellen Behältern zum Kunden. Um die geforderte Qualität bei geringstmöglichem Energie- und Ressourceneinsatz zu erreichen, ist eine umfassende Transparenz hinsichtlich der Verwendung der Tiegel und der Lieferzeiten wichtig – das wurde mit robuster RFID-Technologie von Siemens perfekt gelöst. Die Vorteile: sofortige Statusinformationen der Tiegel, bessere Disposition im Werk, der Nachweis am Warenausgang über Produkt- und Lieferqualität und die Nutzung der EPCglobal-Standards für die gesamte Lieferkette.



Identifikationstechnik optimiert Service- und Wartungsprozesse von Anlagen und Maschinen.

# Höchste Transparenz über den gesamten Produktlebenszyklus

Mit SIMATIC Ident hinterlässt jedes Produkt eine digitale Spur, die sich lückenlos bis zum Ursprung seiner einzelnen Bestandteile zurückverfolgen und dokumentieren lässt. So können Sie Produkteigenschaften und Qualität zuverlässig sicherstellen und im Rahmen rechtlicher Vorgaben nachweisen.

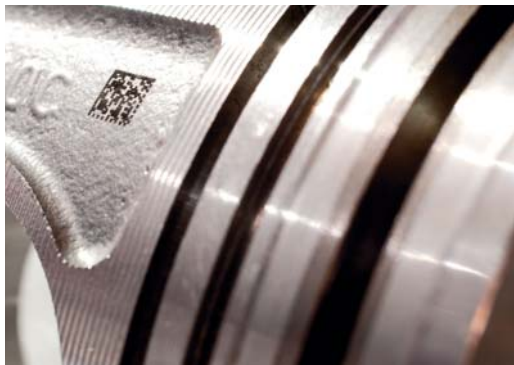
## Lückenlose Produkthistorie

Schwankende Produktqualität und fehlerhafte Produkte sind ein kritischer Faktor innerhalb der Produktion. Doch die Lokalisierung der Schwachstelle gestaltet sich meist schwierig – vor allem bei mehreren hintereinandergeschalteten Bearbeitungsprozessen in unterschiedlichen Anlagen und oft sogar in verschiedenen Unternehmen. Mit SIMATIC Ident sichern Sie sich eine nahtlose Produktverfolgung und -rückverfolgung. Denn mit den tatsächlichen Zustands- und Ortsveränderungen wird eine digitale Spur erzeugt, die bis zum Ursprung des Produkts zurückführt. Schließt diese auch Komponenten oder Substanzen eines Erzeugnisses ein, lassen sich dessen Eigenschaften und Qualität zuverlässig sicherstellen und nachweisen.

## Steigerung der Qualität in Fertigung und Logistik

Mit SIMATIC Ident lassen sich in der Fertigung Schwankungen in der Produktqualität bis zur einzelnen Maschine nachvollziehen. Fehler können frühzeitig erkannt und behoben werden. In der Logistik ermöglichen RFID- und Code-Lesesysteme von Siemens das systematische Erkennen, Analysieren und Beseitigen von Prozessschwachstellen. Eine weitere Motivation für Tracking & Tracing mit SIMATIC Ident: das Einhalten bestehender rechtlicher Regelungen. So lassen sich z. B. in der Pharmaindustrie Medikamentenfälschungen einfacher identifizieren, gesetzliche Auflagen zuverlässig erfüllen und höchste Patientensicherheit gewährleisten.

Identifikationstechnologie von Siemens ermöglicht die lückenlose Erfassung aller Produktbestandteile.



Ein internationaler Tabakkonzern führte als eines der ersten Tabakunternehmen ein umfassendes Tracking & Tracing-System zum Kampf gegen den illegalen Zigarettenhandel ein. Des Weiteren erfüllte BAT damit die Anforderungen des „WHO framework convention on tobacco control“. Gelöst wurde das mit optischen Code-Lesesystemen von Siemens. Das umfassende Angebot aus einer Hand ermöglichte eine schnelle Entwicklung und Umsetzung der Lösung – ohne nennenswerte Produktionsunterbrechungen.



Das spanische Unternehmen Leche Pascual, ein führendes Unternehmen im Bereich Lebensmittel, suchte nach einer Identifikationslösung, die eine automatische Zuordnung von Produktionsort und -charge der Rohstoffe zu Fertigprodukten, zuverlässige Qualitätsüberwachung und die Erfüllung gesetzlicher Vorschriften leistet. RFID von Siemens sichert die lückenlose Einhaltung der gesetzlichen Auflagen und der hohen Qualitätsanforderungen. Weitere Vorteile: geringere Verluste aufgrund unklarer Produktdokumentation und höchste Transparenz über mehrere Standorte hinweg.



Bei der SECM GmbH & Co. KG in Leipzig sollte eine Identifikationslösung die Produktqualität und eine transparente Lieferkette sicherstellen, interne und externe Geschäftsprozesse optimieren sowie für den Ausschluss von unberechtigten Service- und Ersatzteilansprüchen sorgen. Das Unternehmen setzte auf eine RFID-Lösung von Siemens und profitiert nun von effizienteren logistischen Abläufen, schnellerer Kommissionierung der Endgeräte, einem besseren Plagiatschutz und der Vermeidung von Schwund.

# Komplexe Netzwerke intelligent beherrschen

Mit SIMATIC Ident werden hochkomplexe, unternehmens- und länderübergreifende Lieferketten transparent und optimal planbar. In Echtzeit stehen alle relevanten Informationen zur Verfügung, um interne und externe Abläufe automatisch zu synchronisieren. So lassen sich Lieferengpässe und Stillstandszeiten vermeiden, Lagerbestände optimieren und Gewinnmargen erhöhen.

## Grüne Welle in der Supply Chain

Oft sind Zulieferer weit vom Hersteller des Endprodukts entfernt. Das Resultat: globale Lieferketten, die synchronisiert und koordiniert werden müssen. Hierbei kann SIMATIC Ident helfen. Mit RFID- und Code-Lesesystemen von Siemens lassen sich alle Einzelteile in Echtzeit auf ihrem Transportweg verfolgen und externe Abläufe besser in die eigentliche Fertigung integrieren. Damit können Teile sofort, wenn sie im Werk angekommen sind, in der richtigen Reihenfolge weiterverarbeitet werden. SIMATIC Ident ermöglicht es, Synergien im Netzwerk aufzudecken, Prozesse zunehmend zu automatisieren und die Systemauslastung zu optimieren. Damit Produkte schneller dort sind, wo sie sein sollen: beim Kunden.

## Optimierung auf ganzer Linie

Identifikationslösungen von Siemens machen Ihre Warenströme völlig transparent – und damit beherrschbar. Sie bieten Ihnen die Möglichkeit, just in time zu agieren, Out-of-Stock-Situationen zu vermeiden, eventuelle Schwachstellen schnell aufzuspüren und zu beheben sowie Schwund und Fälschungen auf ein Minimum zu reduzieren. Ein Beispiel: Mit SIMATIC Ident lassen sich in der Logistik Warenströme in Echtzeit artikelgenau verfolgen, Lagerumsätze steigern und Umschlagszyklen verkürzen. Ihre Vorteile: weniger Kosten, höhere Margen und zufriedene Kunden dank hoher Produktverfügbarkeit, großer Auswahl und schnellem Service.

Bei Çimko, einem türkischen Zementhersteller, sorgt industrielle Identifikation von Siemens für die effizientere Verladung im Zementwerk Narli. Realisiert wurde ein passives RFID-System, um den Verkehrsfluss der Zementtransporter durch das Werk zu steuern und die Effizienz der täglichen Wiege- und Verladevorgänge von Lastwagen zu steigern. Die Vorteile: eine sehr schnelle Umsetzung und eine verbesserte Anlagenkapazität um bis zu 20 Prozent – dank lückenloser Transparenz.

# Ein Portfolio – grenzenlose Möglichkeiten

SIMATIC Ident steht für Flexibilität und Zukunftssicherheit. Siemens liefert Ihnen nicht nur beide Identifikationstechnologien aus einer Hand, sondern auch perfekt aufeinander abgestimmte Komponenten. Sie profitieren von nahtloser Integration in die SIMATIC und SINUMERIK Steuerung – für eine durchgängige Systemlandschaft gemäß ISO- und EPC-Standards.

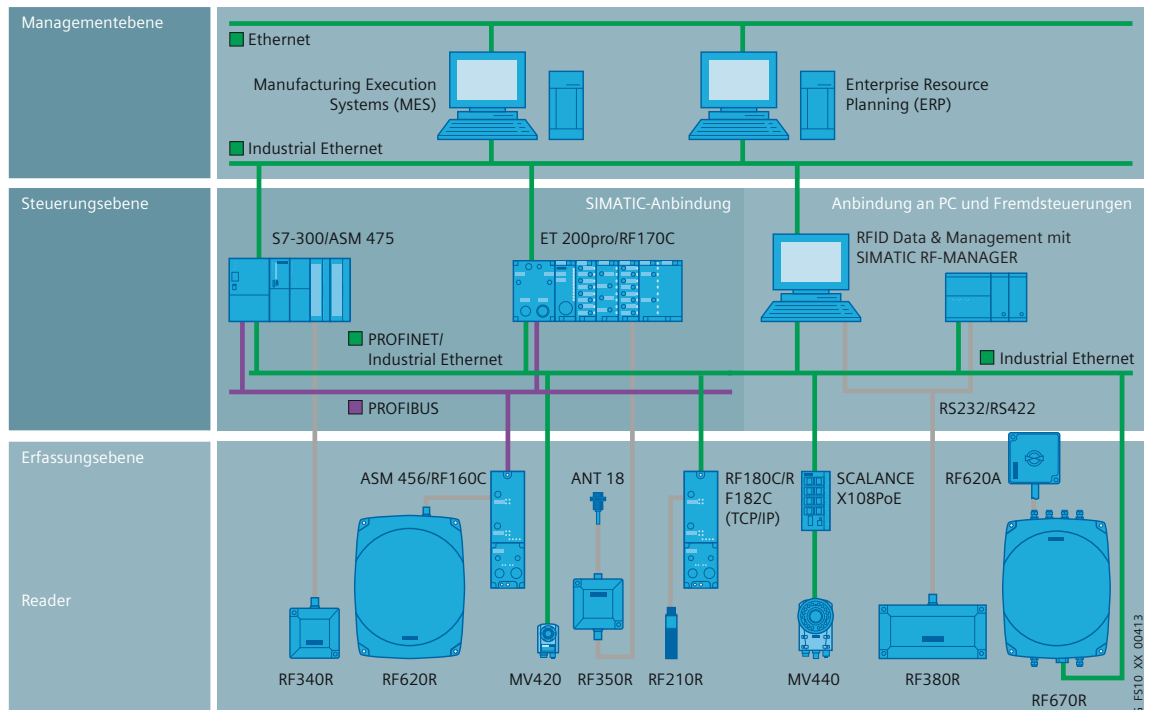
## Industrielle Identifikation aus einem Guss

Je nach Applikation und Anforderung können in der gleichen Produktionslinie RFID- und Code-Lesesysteme nebeneinander eingesetzt werden: beispielsweise DMC für die Direktmarkierung am Produkt und RFID für Paletten oder Werkstückträger. Auch in diesem Fall spielt SIMATIC Ident seine Vorzüge aus: Gemeinsame Kommunikationsmodule bzw. Funktionsbausteine sorgen für eine nahtlose Anbindung beider Identifikationstechnologien an die SIMATIC Steuerung. Das sichert Ihnen eine durchgängige Software-Architektur und spart deutlich Aufwand und Kosten bei Engineering, Inbetriebnahme und Wartung.

## Eine Partnerschaft mit Zukunft

Wir bieten technologieneutrale Applikationsberatung. Sie profitieren von über 25 Jahren Erfahrung in der Identifikationstechnik sowie von umfassender Automatisierungs- und Integrationskompetenz. Ganz gleich, ob Sie Ihre bestehende Identifikationslösung sukzessive erweitern oder flexibel bleiben möchten für einen späteren Technologieaustausch – mit Siemens als Partner sichern Sie sich eine zukunftsfähige Identifikationslösung.

Identifikationstechnologien ergänzen sich: Die Integration erfolgt über standardisierte Schnittstellen in die Automatisierungs- oder IT-Landschaft.



# Profis mit System: Einblick ins SIMATIC Ident Portfolio

Ganz gleich, welche Branche oder welcher Bereich: Mit SIMATIC Ident wird die maßgeschneiderte, durchgängige Ident-Lösung Realität. Dafür sorgt unser technisches Know-how, unsere umfangreiche Projekterfahrung sowie die Tatsache, dass unser komplettes Hardware- und Software- Spektrum offen und durchgängig ist und alle Anforderungen internationaler Standards erfüllt.

## **SIMATIC RF200: kompaktes RFID-System für HF-Standard-Anwendungen**

SIMATIC RF200 ist hervorragend geeignet für den industriellen Einsatz in Kleinmontagelinien oder in der Intralogistik. Das System unterstützt ISO 15693-Transponder, welche besonders preisgünstig, wartungsfrei und für raue Industrieumgebungen geeignet sind. Die kompakte Bauart ermöglicht einen Einsatz auch in Montagelinien mit beengten Platzverhältnissen.

## **SIMATIC RF300: leistungsstarkes RFID-System im HF-Bereich**

Ideal für die Produktions- und Materialflusssteuerung: Das skalierbare, wartungsfreie und robuste SIMATIC RF300 System eignet sich besonders zur berührungslosen Identifikation im geschlossenen Produktionskreislauf. Je nach Anforderung an die Leistungsfähigkeit des Identsystems stehen unterschiedliche Systemvarianten zur Verfügung.

## **SIMATIC RF600: leistungsstarkes RFID-System im UHF-Bereich**

Dank hoher Reichweite ist SIMATIC RF600 nicht nur für Applikationen in der Produktion, sondern auch in der produktionsnahen Logistik und Distribution die erste Wahl. Das erweiterte Spektrum an UHF-Schreib- und Lesegeräten bietet vielfältigste

Möglichkeiten und überzeugt durch besonders hohe Leseraten. Der Vorteil: weniger Fehler und schnellere Prozesse.

## **SIMATIC MV420/MV440: flexible Code-Lesesysteme**

SIMATIC MV420 und SIMATIC MV440 Code-Lesesysteme erkennen zuverlässig und schnell jede Art von 1D/2D-Codes – auf verschiedensten Oberflächen selbst bei schwierigen Umgebungsbedingungen. Die kompakten Geräte sind höchst flexibel, skalierbar und hervorragend geeignet für Produktverfolgung, Produktionssteuerung, Verifikation und Klarschriftlesen (OCR). Weiteres Plus: die vielfältigen Beleuchtungs-, Kommunikations- und Anschlussmöglichkeiten.





Siemens AG  
Industry Sector  
Sensors and Communication  
Postfach 48 48  
90026 NÜRNBERG  
DEUTSCHLAND

Änderungen vorbehalten 03/11  
Bestell-Nr.: E20001-A310-P871  
Dispostelle 06353  
WÜ/31146MI.SC.FS.XXXX.52.1.04 WS 03112.0  
Gedruckt in Deutschland  
© Siemens AG 2011

Die Informationen in dieser Broschüre enthalten lediglich allgemeine Beschreibungen bzw. Leistungsmerkmale, welche im konkreten Anwendungsfall nicht immer in der beschriebenen Form zutreffen bzw. welche sich durch Weiterentwicklung der Produkte ändern können. Die gewünschten Leistungsmerkmale sind nur dann verbindlich, wenn sie bei Vertragsschluss ausdrücklich vereinbart werden. Alle Erzeugnisbezeichnungen können Marken oder Erzeugnisnamen der Siemens AG oder anderer, zuliefernder Unternehmen sein, deren Benutzung durch Dritte für deren Zwecke die Rechte der Inhaber verletzen kann.