

SIMIT SCE

La planta virtual para la clase de automatización

SIMIT SCE: el laboratorio virtual SIMATIC

SIMIT SCE forma parte de la innovadora generación de soluciones TI de Siemens que permite aprovechar el inmenso potencial que alberga la simulación en PC con fines didácticos en el sector de la automatización.

SIMIT SCE le permitirá crear su laboratorio virtual SIMATIC en el PC. SIMIT SCE le suministra modelos de planta libremente configurables que se acoplan

- el PLC real SIMATIC S7

con sólo apretar un botón. El efecto es doble: por un lado, permite ensayar programas de automatización con modelos dinámicos ilustrativos y, por otro, reproducir con SIMIT SCE complejas secuencias de procesos tecnológicos y simular plantas completas con el PC. SIMIT SCE viene a complementar de manera ideal el ensamblaje de hardware SIMATIC en el laboratorio.

Un concepto didáctico homogéneo

Ya sea en la fase de formación inicial o en la de profundización de conocimientos de automatización, SIMIT SCE apoya de forma homogénea la formación profesional que hoy en día se orienta con intensidad hacia proyectos. Las estructuras didácticas en el campo de la automatización se organizan por lo general en los siguientes subsectores:

- controlador lógico programable (PLC), p.ej. SIMATIC S7 300/400
- modelo de planta, p.ej. cinta transportadora con SIMIT SCE (ver Fig.)
- opcional: sistemas de visualización o SCADA, p.ej. ProTool/Pro, WinCC

Gracias a SIMIT SCE, el alumno se ve en condiciones de preparar de forma autónoma las diferentes fases del proyecto en el PC:

1. creación del programa PLC en el Administrador SIMATIC con STEP 7
2. descarga del programa STEP 7 creado a la CPU real SIMATIC S7
3. Arranque del modelo dinámico de planta en SIMIT SCE. SIMIT SCE se acopla automáticamente a CPU SIMATIC S 7.

En combinación con el modelo virtual de sistema SIMIT SCE, el alumno va desarrollando la automatización de un modo transparente, desde el bosquejo hasta el control real, tal como lo haría un profesional.

Se facilita el modelado de plantas y sistemas

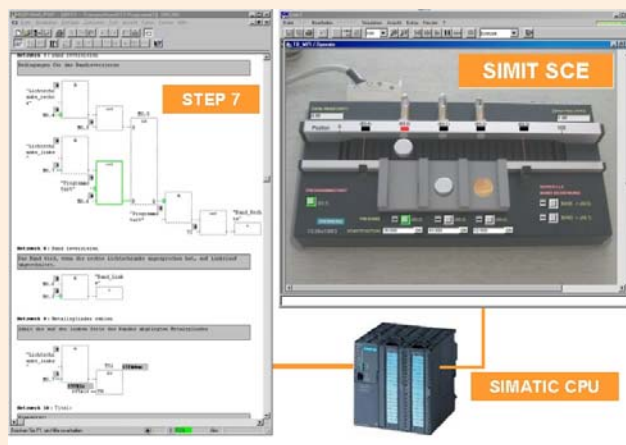
Como es usual en las aplicaciones Windows basadas en PC, Todas las funciones importantes en SIMIT SCE se manejan con simples clics de mouse, ni más ni menos que en todas las aplicaciones de

Your Success is Our Goal

SIEMENS

Industrial Solutions and Services

Windows basadas en PC. El modelado gráfico permite al instructor concebir nuevos modelos para facilitárselos a sus alumnos, sea para la clase, para los deberes en casa o, p. ej., para los exámenes.



SIMIT SCE: configuración para enseñanza asociada a SIMATIC STEP 7

Para crear un nuevo modelo basta con sacar los bloques requeridos de las amplias librerías que guardan el material listo y ensamblar un sistema virtual con sólo arrastrar y colocar.

Y si de pronto falta un elemento, no se preocupe, también se pueden crear nuevos componentes de librería personalizados.

Gracias a las interfaces inteligentes, SIMIT SCE se acopla automáticamente por la interfaz MPI al PLC SIMATIC real o al S7-PLCSIM. La oferta incluye además interfaces estándar, como el servidor OPC o interfaces con Microsoft EXCEL. La iniciación rápida ("Easy startup") se facilita con tareas modelo

completas y modificables que están en sintonía con SIMATIC TELESTART, el nuevo concepto de e-education.

Concesión de licencia

SIMIT SCE se ofrece a centros universitarios y escolares, así como a centros de formación pertenecientes al sector industrial. Las licencias se otorgan en una de las siguientes versiones:

Simit SCE Software for Training, licencia monopuesto

La licencia monopuesto permite usar SIMIT SCE en un solo PC.

Paquete SIMIT SCE para instructores, licencia para un aula

El *paquete SIMIT SCE para instructores* está especialmente adaptado a las aulas modernas con PC interconectados. El paquete comprende en su versión estándar 11 licencias *SIMIT SCE Software for Training*. La entrega de esas licencias se administra desde un servidor central mediante una llave electrónica (dongle). Basta con inicializar la instalación local de *SIMIT SCE Software for Training* en un PC cliente y validar una licencia disponible en la red. De este manera se pueden inicializar 11 aplicaciones SIMIT. Un dongle monopuesto adicional permite al instructor operar el SIMIT también en su propio PC independientemente de la red interconectada.

El paquete se suministra igualmente con doce dongles individuales (esta solución se presta para las aulas equipadas con PC portátiles).

El **paquete base SIMIT SCE** comprende:

- una interfaz gráfica para modelar y visualizar sistemas virtuales
- librerías listas para crear modelos propios a modo de ejemplo (p. ej. componentes de procesos y electrotécnicos, funciones IEC estándar, en total, más de 160 componentes modelo y elementos de mando)
- interfaces con S7-PLCSIM, MPI, OPC-Server, OPC-Client y Microsoft EXCEL
- visualización de alta calidad con gráfica dinamizada para simulación de plantas
- composición y registro personalizados de valores de simulación, valores E/S y documentación sobre los resultados de la simulación

Más información:

Siemens AG
Industrial Solutions and Services
Siemens Simulation Center
I&S IS E&C MES
Werner-von-Siemens Str. 60
91052 Erlangen, Alemania

Referencias:

SIMIT SCE Software for Training
Licencia monopuesto: 1 dongle individual
9AP1414-2AA40 230,--* €

Paquete para instructores SIMIT SCE (12 puestos)
Licencia para aula: 1 dongle de red con 11 licencias
Un dongle monopuesto adicional
9AP1414-2AA10 1990,--* €

Paquete para instructores SIMIT SCE (12 puestos)
Licencia para un aula: 12 dongles individuales
9AP1414-2AA50 2430,--* €

Los precios rigen en € (euros) ex fábrica, excluido el embalaje. El impuesto sobre el valor añadido – IVA no va incluido en los precios. Dicho impuesto se calcula por separado según las disposiciones legales aplicando el porcentaje pertinente en cada caso. Todos los precios pierden su vigencia al aparecer una nueva lista de precios. Sujeto a cambios sin previo aviso.

El empleo de los productos está reservado exclusivamente al ámbito escolar. Rigen las Condiciones Generales de Venta así como los Condiciones Generales de Suministro para Productos y Servicios de la Industria Eléctrica y Electrónica. Para los productos de software rigen las Condiciones Generales de Cesión de Productos de Software para la Automatización.

Es preciso firmar además el "Acuerdo Suplementario de Licencia de Software SIMATIC para su Cesión a Centros de Investigación, Desarrollo y Formación en un Aula". Su contacto SIMATIC le remitirá este acuerdo tan pronto como reciba su pedido.

Requisitos de sistema:

PC estándar (p.ej. Pentium III / IV o comparable),
128 MB de RAM, 100 MB en disco duro).
Sistemas operativos: Microsoft Windows 2000, Windows XP professional, Windows XP home y Windows NT 4.0 (SP 5 o superior).

- representación online de curvas con valores de simulación

No dude en contactarnos directamente si desea recibir información detallada sobre SIMIT SCE o conversar personalmente con nosotros.

Contacto: SIMIT Infoline
Teléfono: (09131) 7-4 34 06
E-mail: simit@erl9.siemens.de
WWW: <http://www.siemens.de/simit>
<http://www.siemens.de/sce>

Reservados todos los derechos.

SIMIT es una marca registrada de Siemens AG. Todas las demás denominaciones de productos y sistemas son marcas (registradas) de sus respectivos propietarios y han de manejarse como tales.