

# SIMIT SCE home

## Runtime for students

### Le laboratoire SIMATIC virtuel à la maison

SIMIT SCE appartient à la génération innovante de solutions NTIC signées Siemens, qui permettent d'exploiter l'énorme potentiel de la simulation moderne sur ordinateurs à des fins d'enseignement scolaire et universitaire dans les matières de l'automatisation. En liaison avec le logiciel STEP 7 for students, SIMIT SCE vous fournit à présent le laboratoire SIMATIC virtuel pour l'usage domestique. Les modèles d'installations réalisés avec un pack formation SIMIT SCE sont simplement exportés et chargés puis lancés sur la version SIMIT SCE home. SIMIT SCE home fournit ainsi à l'apprenant des modèles d'installations qui, de quelques clics, peuvent être couplés à

- la simulation SIMATIC S7-PLCSIM

On pourra ainsi tester des programmes d'automatisation sur des modèles dynamiques très parlants. SIMIT SCE permet aussi de simuler sur le PC des processus complexes du secteur manufacturier et du génie des procédés, de même que des installations complètes. Il est le complément idéal du montage réel en laboratoire – en fait, le laboratoire SIMATIC virtuel sur le PC familial.

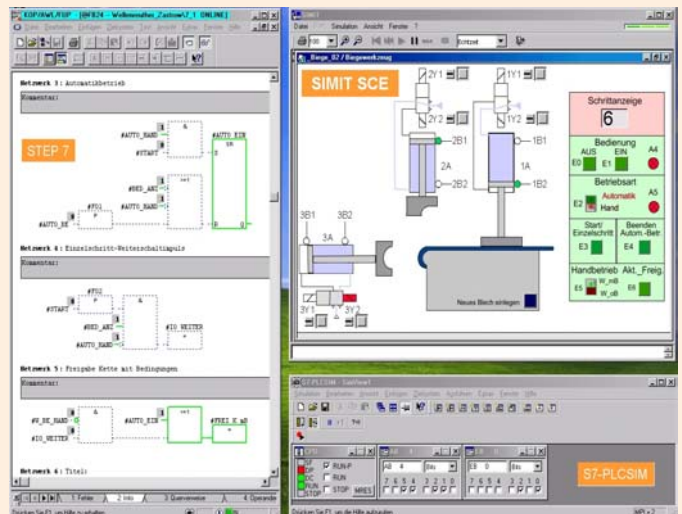
### A chacun sa vitesse d'apprentissage

Le logiciel de simulation SIMIT est la plate-forme standard de test et d'ingénierie pour les applications SIMATIC dans l'industrie et est parfaitement harmonisé avec les packs formation SIMATIC. Le concept SIMIT SCE plus CPU fait partie aujourd'hui de l'inventaire standard des laboratoires modernes dans les écoles et l'enseignement supérieur. Au-delà de leur approche théorique, les solutions doivent inclure la programmation et le test personnels. Un domaine où chaque écolier/étudiant avance à sa propre vitesse d'apprentissage. Pour la réalisation de programmes d'automatisation, l'apprenant disposait jusqu'à présent d'une version étudiant du logiciel STEP 7 (version complète plus S7-PLCSIM). Or les simulations sur des modèles dynamiques adaptés à la tâche d'automatisation sont plus faciles à réaliser et plus parlantes. Adaptés au contenu didactique des cours, ces modèles d'installations peuvent à présent être utilisés par les écoliers/étudiants aussi chez eux sur leur PC avec la version runtime SIMIT SCE home en liaison avec S7-PLCSIM.

Your Success is Our Goal

# SIEMENS

Industrial Solutions and Services



SIMIT SCE home plus S7-PLCSIM – la station de devoirs sur PC

En complément aux travaux pratiques en laboratoire, l'écolier/étudiant, déjà rien que pour des raisons de temps, apprend à se débrouiller tout seul avec les composants originaux de l'atelier logiciel. Les résultats sont transposables un pour un sur le montage réel en laboratoire – le résultat d'un concept d'ingénierie cohérent fait par des professionnels pour les professionnels de demain.

## Licences

SIMIT SCE home n'exige pas de clé électronique mais n'a qu'une durée d'utilisation limitée de 12 mois. Ce délai commence à courir à partir de la livraison et non pas à partir de l'installation.

SIMIT SCE est proposé pour les écoles, l'enseignement supérieur et les centres de formation autres que ceux de l'industrie. L'acquisition de SIMIT SCE home est subordonnée à la possession d'une licence SIMIT SCE pour salle de classe de 12 (pack formation).

SIMIT SCE home n'est toujours cédé que par paquets de 12, à savoir 12 licences runtime (12 CD-ROM).

## Points saillants

Le pack de simulation SIMIT SCE home offre :

- 8 exemples d'applications préinstallés et prêts à l'emploi, adaptés au nouveau concept e-education SIMATIC TELESTART.
- Importation d'autres projets SIMIT SCE, élaborés au moyen d'une licence SIMIT SCE pour salle de classe.
- Couplage à S7-PLCSIM (à partir de la version 5.0 avec SP1 et Hotfix 2)

SIMIT SCE home est validé pour les systèmes d'exploitation suivants : Microsoft Windows 2000, Windows XP professionnel, Windows XP familial.

Si vous désirez des informations détaillées sur SIMIT SCE et si vous désirez vous entretenir à son sujet avec nous, n'hésitez pas à nous contacter directement.

## Numéros de référence :

SIMIT SCE home  
licence annuelle (12 licences runtime)  
9AP1414-2AA70 330,--\* €

\*) Les prix s'entendent en euros départ usine, sans emballage. Les prix sont donnés hors T.V.A. Elle sera facturée séparément au taux légal en vigueur. La parution d'une nouvelle liste de prix annule la validité de tous les prix antérieurs. Sous réserve de modification.

Les produits sont destinés exclusivement à l'usage scolaire. Notre offre est basée sur les Conditions générales de ventes et sur les Conditions générales de livraison pour les produits et prestations de l'industrie électrique. Les produits logiciels SIMIT sont régis par les "Conditions générales de licence pour logiciels SIMIT".

De plus, il faut signer l'Accord de licence complémentaire pour la concession de logiciel SIMATIC et SIMIT à des établissements de recherche, de développement et de formation dans une salle de cours. Cet accord vous sera envoyé par votre interlocuteur SIMATIC après réception de la commande.

### Prérequis :

PC standard (par ex, Pentium III / IV ou équivalent), mémoire vive 128 Mo, 100 Mo de libres sur le disque dur. Systèmes d'exploitation suivant : Microsoft Windows 2000, Windows XP professionnel / familial .

Tous droits réservés.

SIMIT est une marque déposée de Siemens AG. Tous les autres noms de produits et de systèmes sont des marques (déposées) de leurs propriétaires respectifs et à traiter comme telles.

## Informations complémentaires :

Siemens AG  
Industrial Solutions and Services  
Siemens Simulation Center  
I&S IS E&C MES  
Werner-von-Siemens Str. 60  
91052 Erlangen, Germany

Contact: SIMIT Infoline  
Téléphone: +49 (0) 9131 7-4 34 06  
E-Mail: [simit@erl9.siemens.de](mailto:simit@erl9.siemens.de)  
WWW: <http://www.siemens.de/simit>  
<http://www.siemens.de/sce>