

# SIMIT SCE

## L'installation virtuelle pour le cours d'automatisation

Your Success is Our Goal

# SIEMENS

Industrial Solutions and Services

### SIMIT SCE - le laboratoire SIMATIC virtuel

SIMIT SCE appartient à la génération innovante de solutions NTIC signées Siemens, qui permettent d'exploiter l'énorme potentiel de la simulation moderne sur ordinateurs à des fins scolaires dans les matières de l'automatisation.

Avec SIMIT SCE, vous créez votre laboratoire SIMATIC virtuel sur PC. SIMIT SCE vous fournit des modèles d'installations configurables qui, de quelques clics, peuvent être couplés

- à l'automate SIMATIC S7 réel

On pourra ainsi tester des programmes d'automatisation sur des modèles dynamiques très parlants. SIMIT SCE permet aussi de simuler sur le PC des processus complexes du secteur manufacturier et du génie des procédés, de même que des installations complètes. SIMIT SCE est donc le complément idéal du montage SIMATIC réel en laboratoire.

### Un concept didactique homogène

Dans la première formation comme dans le perfectionnement en automatisation, SIMIT SCE apporte un soutien cohérent à la formation professionnelle à forte orientation sur les projets. Les montages didactiques en automatisation se composent en règle générale des éléments suivants :

- automate programmable (API), par ex. SIMATIC S7 300/400
- modèle de l'installation, par ex. tapis roulant avec SIMIT SCE (voir figure)
- en option : système de conduite / supervision, par ex. ProTool/Pro, WinCC

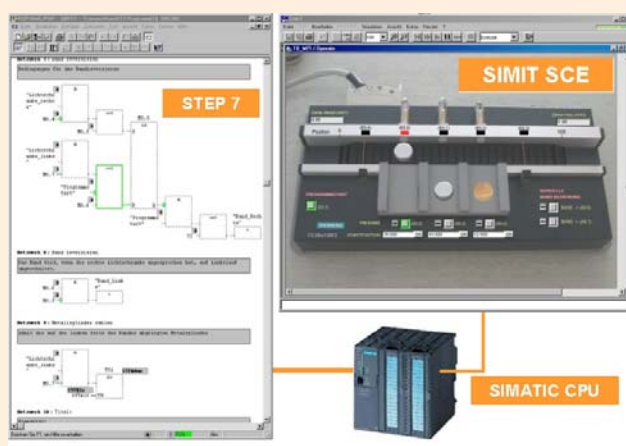
SIMIT SCE donne à présent à l'élève les moyens de préparer soi-même sur le PC les différentes étapes du projet :

1. Elaboration du programme API dans le SIMATIC Manager avec STEP 7
2. Téléchargement de ce programme STEP 7 sur la CPU SIMATIC S7 réelle
3. Démarrage du modèle dynamique de l'installation sur SIMIT SCE qui assure le couplage automatique avec la CPU SIMATIC S7.

En liaison avec le modèle virtuel SIMIT SCE, la réalisation de l'automatisme gagne en clarté, de l'avant-projet à l'automate réel – du vrai travail de professionnel.

### La modélisation facile des installations

Comme pour les autres applications Windows sur PC, les fonctions dans SIMIT SCE ne sont qu'à un clic de distance. La modélisation graphique permet



SIMIT SCE – montage didactique en liaison avec SIMATIC STEP7

l'enseignant de concevoir sans cesse de nouveaux modèles d'installations et de les mettre à la disposition de ses élèves – pour le cours, les devoirs et aussi pour les examens. Pour construire un nouvel exemple, il suffit de puiser les blocs requis dans les bibliothèques et de les assembler par "glisser-lâcher" pour construire l'installation virtuelle.

Et si un élément venait à manquer ? Pas de problème, car on peut créer de nouveaux composants personnalisés de bibliothèque.

Par ses interfaces intelligentes, SIMIT SCE se connecte automatiquement sur l'interface MPI de l'automate SIMATIC réel ou sur S7-PLCSIM. Par ailleurs, des interfaces standard telle que OPC ou des interfaces vers Microsoft Excel sont proposées. Pour vous faciliter le démarrage, la fourniture comprend des exemples complets configurables, qui sont entièrement adaptés au nouveau concept e-education SIMATIC TELESTART.

## Licences

SIMIT SCE est proposé aux universités, aux écoles et aux centres de formation industriels dans les déclinaisons de licence suivantes :

### *SIMIT SCE Software for Training - licence monoposte*

La licence monoposte n'autorise l'installation de SIMIT SCE que sur un seul PC.

### *SIMIT SCE Trainerpackage - licence de salle de classe*

Le pack de formation SIMIT SCE a été conçu spécialement pour les salles de classe modernes avec des PC en réseau. Le pack comprend en standard 11 licences *SIMIT SCE Software for Training*, qui sont gérées de manière centrale sur un PC serveur équipé d'une clé électronique de réseau. Sur les PC clients, il suffit alors de lancer l'installation locale de *SIMIT SCE Software for Training*, ce qui déclenche l'appel d'une licence libre à travers le réseau de PC. De cette manière, 11 applications SIMIT peuvent être démarrées. Une clé électronique individuelle supplémentaire permet au formateur d'installer SIMIT sur son propre PC indépendamment du réseau.

Le pack de formation est aussi disponible avec 12 clés électroniques (recommandé pour les salles de classe avec ordinateurs portables).

### Le pack de base SIMIT SCE contient :

- Interface utilisateur graphique pour modélisation et visualisation d'installations virtuelles
- Bibliothèques servant à la création de propres exemples de modèles (composants du génie des procédés et fonctions de base – au total plus de 160 composants modèles et organes de commande)
- Interfaces vers S7-PLCSIM, MPI, OPC Server, OPC Client et Microsoft EXCEL
- Supervision sophistiquée de l'installation simulée par des graphiques dynamisés
- Composition et acquisition personnalisées des valeurs de simulation et valeurs d'E/S pour la documentation des résultats de simulation
- Représentation en ligne des résultats de simulation sous forme de courbes

Si vous désirez des informations détaillées sur SIMIT SCE et si vous désirez vous entretenir à son sujet avec nous, n'hésitez pas à nous contacter directement.

### Informations complémentaires :

Siemens AG  
Industrial Solutions and Services  
Siemens Simulation Center  
I&S IS E&C MES  
Werner-von-Siemens Str. 60  
91052 Erlangen, Allemagne

## Numéros de référence :

SIMIT SCE Software for Training  
licence monoposte – 1 clé électronique  
9AP1414-2AA40 230,--\* €

SIMIT SCE Pack formation (12 postes)  
licence salle de classe – 1 clé électron. de réseau  
avec 11 licences  
1 clé électronique individuelle supplémentaire  
9AP1414-2AA10 1990,--\* €

SIMIT SCE Pack formation (12 postes)  
licence salle de classe – 12 clés électroniques  
9AP1414-2AA50 2430,--\* €

\*) Les prix s'entendent en euros départ usine, sans emballage. Les prix sont donnés hors T.V.A. Elle sera facturée séparément au taux légal en vigueur. La parution d'une nouvelle liste de prix annule la validité de tous les prix antérieurs. Sous réserve de modification.

Les produits sont destinés exclusivement à l'usage scolaire. Notre offre est basée sur les Conditions générales de ventes et sur les Conditions générales de livraison pour les produits et prestations de l'industrie électrique. Les produits logiciel SIMIT sont régis par les "Conditions générales de licence pour logiciels SIMIT".

De plus, il faut signer l'Accord de licence complémentaire pour la concession de logiciel SIMATIC et SIMIT à des établissements de recherche, de développement et de formation dans une salle de cours. Cet accord vous sera envoyé par votre interlocuteur SIMATIC après réception de la commande.

### Prérequis :

PC standard (par ex, Pentium III / IV ou équivalent), mémoire vive 128 Mo, 100 Mo de libres sur le disque dur. Systèmes d'exploitation suivant : Microsoft Windows 2000, Windows XP professionnel / familial et Windows NT 4.0 (SP 5 ou supérieur).

Tous droits réservés.

SIMIT est une marque déposée de Siemens AG. Tous les autres noms de produits et de systèmes sont des marques (déposées) de leurs propriétaires respectifs et à traiter comme telles.