

SIMIT SCE

L'impianto virtuale per il training tecnico sull'automazione

SIMIT SCE - il laboratorio SIMATIC virtuale

SIMIT SCE appartiene alla generazione innovativa di soluzioni IT della Casa Siemens, che rende utilizzabile l'enorme potenziale della moderna simulazione su computer per l'impiego didattico.

Con SIMIT SCE potete realizzare il vostro laboratorio virtuale su un PC. SIMIT SCE vi mette a disposizione modelli d'impianto configurabili, che possono essere correlati con semplice pressione di pulsante

- al controllore SIMATIC S7 reale.

Potete così da un lato testare il vostro programma di automazione con chiari modelli dinamici e dall'altro riprodurre in SIMIT SCE operazioni e processi di qualsiasi complessità o simulare interi impianti sul PC. SIMIT SCE rappresenta pertanto il completamento ideale della reale struttura hardware SIMATIC nel laboratorio.

Un concetto didattico omogeneo

Sia che nel piano didattico sia previsto un insegnamento di primo approccio oppure un approfondimento sulla tecnica di automazione, in ogni caso SIMIT SCE supporta in modo omogeneo la formazione professionale ormai fortemente orientata a progetti. I sistemi didattici nel settore dell'automazione sono di regola strutturati nelle seguenti aree:

- controllore programmabile (PLC), ad es. SIMATIC S7-300/400
- modello d'impianto - ad es. nastro trasportatore con SIMIT SCE (vedi figura)
- in opzione: sistemi di servizio e supervisione, ad es. ProTool/Pro, WinCC

Con SIMIT SCE l'allievo ha ora la possibilità di organizzare autonomamente sul PC le singole fasi di progetto:

1. Generazione del programma PLC nel SIMATIC Manager con STEP 7
2. Download del programma realizzato in STEP 7 sulla CPU SIMATIC S7 reale
3. Avvio del modello d'impianto dinamico su SIMIT SCE. SIMIT SCE effettua automaticamente l'accoppiamento alla CPU SIMATIC S7.

Conformemente al modello d'impianto virtuale SIMIT SCE, il sistema di automazione è configurato in modo trasparente, dalla fase concettuale fino alla realizzazione concreta - con risultati da veri professionisti.

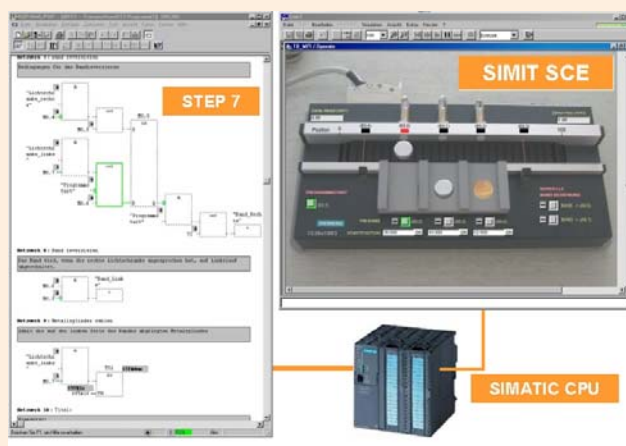
Semplificazione della modellazione degli impianti

Così com'è usuale con le applicazioni Windows basate su PC, in SIMIT SCE tutte le funzioni importanti sono accessibili mediante semplice clic del mouse. La modellazione grafica consente all'insegnante di

Your Success is Our Goal

SIEMENS

Industrial Solutions and Services



SIMIT SCE – Struttura di training in combinazione con SIMATIC STEP7

concepire in ogni momento nuovi modelli d'impianto e di metterli a disposizione dei suoi allievi - sia che si tratti di lezione esplicativa, sia dello svolgimento di esercizi, sia anche ad esempio di prove d'esame. Per un nuovo esempio basta semplicemente estrarre i blocchi necessari dalle ampie biblioteche disponibili e combinarli insieme per "drag&drop" in un impianto virtuale. E qualora mancasse un elemento - nessun problema, è possibile anche creare un nuovo componente di biblioteca personalizzato.

Tramite interfacce intelligenti, SIMIT SCE si collega automaticamente via MPI con il controllore SIMATIC reale o con S7-PLCSIM. Sono poi offerte interfacce standard come OPC o interfacce per Microsoft EXCEL. Per un rapido apprendimento sono compresi nella configurazione di fornitura esercizi esemplificativi completi e modificabili, che sono del tutto conformi al nuovo concetto di e-education SIMATIC TELESTART.

Concessione di licenza

SIMIT SCE è offerto per università, scuole e per centri di formazione del settore industriale. E' possibile la scelta tra i seguenti tipi di licenza:

SIMIT SCE Software for Training - licenza singola

La licenza singola consente l'utilizzo di SIMIT SCE esattamente su un PC.

SIMIT SCE Trainerpackage - licenza per aula didattica

Il "SIMIT SCE Trainerpackage" è stato creato appositamente per moderni ambienti didattici con PC interconnessi in rete. Il pacchetto contiene nella versione standard 11 "SIMIT SCE Software for Training" con relativa licenza gestita centralmente mediante un dongle di rete tramite un Server-PC. Su ogni Client-PC viene semplicemente avviata l'installazione locale di "SIMIT SCE Software for Training" avvalendosi di una licenza libera ottenuta tramite la rete dei PC. In questo modo è possibile avviare 11 applicazioni SIMIT. Un dongle supplementare per postazione singola consente all'allievo di lavorare con SIMIT anche sul suo computer, indipendentemente dalla rete.

Il pacchetto di formazione è anche fornibile con 12 dongle singoli (soluzione consigliata per classi con laptop).

Il "Pacchetto base SIMIT SCE" comprende:

- Superficie grafica per la modellazione e la visualizzazione di impianti virtuali
- Biblioteche già pronte per la creazione di propri esempi di modelli (ad es.: componenti di tecnica di processo e funzioni base) complessivamente più di 160 singoli componenti modello ed elementi di comando)
- Interfacce per S7-PLCSIM, MPI, OPC-Server, OPC-Client e Microsoft EXCEL
- Visualizzazione sofisticata della simulazione dell'impianto mediante grafica dinamica
- Raggruppamento individuale ed acquisizione di valori di simulazione, valori di I/O per la documentazione dei risultati di simulazione
- Rappresentazione online di curve di valori di simulazione

Se desiderate ricevere informazioni esaurienti su SIMIT SCE o volete parlarne personalmente con noi, non esitate a contattarci direttamente.

Ulteriori informazioni:

Siemens AG
Industrial Solutions and Services
Siemens Simulation Center
I&S IS E&C MES
Werner-von-Siemens Str. 60
91052 Erlangen, Germany

Numeri di ordinazione:

SIMIT SCE Software for Training

Licenza per postazione singola - 1 dongle singolo

9AP1414-2AA40 230,--* €

SIMIT SCE Trainerpackage (12 postazioni)

Licenza per aula didattica - 1 dongle di rete con 11 licenze

In aggiunta un dongle per postazione singola
9AP1414-2AA10 1990,--* €

SIMIT SCE Trainerpackage (12 postazioni)

Licenza per aula didattica - 12 dongle singoli

9AP1414-2AA50 2430,--* €

*) I prezzi valgono in EURO da fabbrica, imballo non compreso. L'imposta sul fatturato (IVA) non è inclusa nel prezzo. Essa viene calcolata separatamente a norma di legge secondo il tasso rispettivamente valido. Con la pubblicazione di un nuovo listino prezzi cessa la validità dei prezzi precedenti. Con riserva di modifiche.

L'impiego dei prodotti è previsto solo per utilizzo didattico. Valgono le condizioni generali di vendita nonché le condizioni generali di fornitura per prodotti e prestazioni dell'industria elettrotecnica. Per i prodotti software SIMIT valgono le "Condizioni generali per la cessione di prodotti software per software SIMIT".

Deve inoltre essere sottoscritta la "Convenzione integrativa per la concessione in licenza del software SIMATIC e SIMIT per aula didattica a enti di ricerca, sviluppo e formazione". La relativa documentazione vi sarà spedita dopo il ricevimento dell'ordine dal vostro partner SIMATIC.

Requisiti di sistema:

PC standard (ad es. Pentium III / IV o equivalente),
128 MB di memoria principale, 100 MB liberi di HD,
sistemi operativi: Microsoft Windows 2000, Windows XP
professional e Windows NT 4.0 (SP 5 o superiore).

Tutti i diritti riservati.

SIMIT è un marchio registrato della Siemens AG. Tutte le altre denominazioni di prodotto e sistema sono marchi (registrati) del rispettivo proprietario e come tali si devono trattare.

Contatto: SIMIT Infoline
Telefono: (09131) 7-4 34 06
E-Mail: simit@erl9.siemens.de
WWW: <http://www.siemens.de/simit>
<http://www.siemens.de/sce>