

SIMIT SCE home

Runtime for students

Il laboratorio SIMATIC virtuale per lavorare a casa

SIMIT SCE appartiene alla generazione innovativa di soluzioni IT della Casa Siemens, che rende utilizzabile l'enorme potenziale della moderna simulazione su computer per l'impiego didattico nel campo dell'automazione.

Unitamente a STEP 7 Software for students, SIMIT SCE home vi offre ora il laboratorio SIMATIC virtuale per lavorare a casa. I modelli d'impianto creati con un SIMIT SCE Trainerpackage vanno per questo semplicemente esportati e caricati su SIMIT SCE home pronti per essere avviati. SIMIT SCE home fornisce così allo studente modelli d'impianto preconfigurati, che possono essere correlati con semplice pressione di pulsante

- alla simulazione S7-PLCSIM.

Potete così da un lato testare il vostro programma di automazione con chiari modelli dinamici e dall'altro riprodurre in SIMIT SCE operazioni e processi di qualsiasi complessità o simulare interi impianti sul PC. Il completamento ideale della reale struttura hardware SIMATIC nel laboratorio - proprio il laboratorio virtuale SIMATIC sul PC per lavorare a casa.

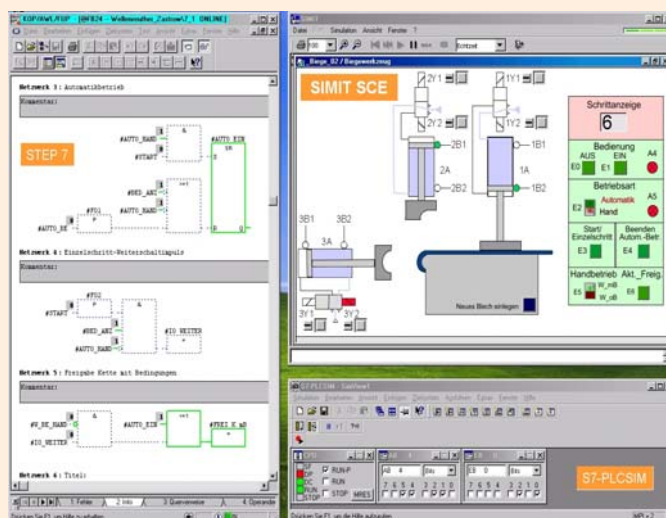
Velocità di apprendimento individuale

Il software di simulazione SIMIT costituisce la piattaforma standard di test ed engineering per applicazioni SIMATIC in campo industriale ed è sintonizzata in modo ottimale sui pacchetti di training SIMATIC. Il concetto SIMIT SCE plus CPU è diventato nel frattempo un elemento di riferimento per l'equipaggiamento fisso dei moderni laboratori nelle scuole e negli istituti superiori. Le soluzioni degli esercizi non devono essere puramente teoriche bensì comprendere anche la programmazione individuale ed il test. Proprio qui ogni studente può gestire la propria velocità di apprendimento individuale. Per la realizzazione dei programmi di automazione era finora messa a disposizione dello studente una versione per studenti del programma STEP 7 di Siemens (versione integrale incl. S7-PLCSIM). Più facilmente eseguibili e soprattutto più chiare sono le simulazioni con modelli d'impianto dinamici rispondenti ai compiti di automazione da risolvere. In sintonia con i contenuti didattici, è data ora la possibilità agli studenti di far funzionare questi modelli d'impianto anche a casa sul PC con la versione Runtime di SIMIT SCE home unitamente a S7-PLCSIM.

Your Success is Our Goal

SIEMENS

Industrial Solutions and Services



SIMIT SCE home plus S7-PLCSIM - la postazione di lavoro su PC per l'esercitazione a casa

Oltre alla sperimentazione pratica di laboratorio, lo studente impara a familiarizzarsi con i componenti software industriali originali, una necessità impellente anche solo per motivi di tempo. I risultati sono trasferibili 1:1 sulla struttura hardware reale nel laboratorio - un concetto di engineering omogeneo sviluppato da professionisti per i professionisti di domani.

Concessione di licenza

SIMIT SCE home non richiede un dongle, ha però una durata di utilizzo limitata a 12 mesi. Tale scadenza decorre a partire dal momento della consegna, non dal momento dell'installazione.

SIMIT SCE è offerto a scuole, istituti superiori e centri di formazione in genere. Requisito per l'acquisto di SIMIT SCE home è il possesso di una licenza per aula didattica SIMIT SCE 12 (Trainerpackage).

SIMIT SCE home è rilasciato fundamentalmente in pacchetti da 12 – ossia 12 licenze Runtime (12 CD).

Highlights

Il pacchetto di simulazione SIMIT SCE home offre:

- 8 applicazioni d'esempio pronte e preinstallate, conformi al nuovo concetto di e-education SIMATIC TELESTART.
- Importazione di ulteriori progetti SIMIT SCE, realizzati con una licenza Runtime per aula didattica.
- Accoppiamento a S7-PLCSIM (a partire dalla versione V5.0 con SP1 e Hotfix 2)

SIMIT SCE home è rilasciato per i seguenti sistemi operativi: Microsoft Windows 2000, Windows XP professional e Windows XP home.

Se desiderate ricevere informazioni esaurienti su SIMIT SCE o volete parlarne personalmente con noi, non esitate a contattarci direttamente.

Numeri di ordinazione:

SIMIT SCE home

Licenza per un anno (12 Licenze Runtime)

9AP1414-2AA70

330,--* €

*) I prezzi valgono in EURO da fabbrica, imballo non compreso. L'imposta sul fatturato (IVA) non è inclusa nel prezzo. Essa viene calcolata separatamente a norma di legge secondo il tasso rispettivamente valido. Con la pubblicazione di un nuovo listino prezzi cessa la validità dei prezzi precedenti. Con riserva di modifiche.

L'impiego dei prodotti è previsto solo per utilizzo didattico. Valgono le condizioni generali di vendita nonché le condizioni generali di fornitura per prodotti e prestazioni dell'industria elettrotecnica. Per i prodotti software SIMIT valgono le "Condizioni generali per la cessione di prodotti software per software SIMIT".

Deve inoltre essere sottoscritta la "Convenzione integrativa per la concessione in licenza del software SIMATIC e SIMIT per aula didattica a enti di ricerca, sviluppo e formazione". La relativa documentazione vi sarà spedita dopo il ricevimento dell'ordine dal vostro partner SIMATIC.

Requisiti di sistema:

PC standard (ad es. Pentium III / IV o equivalente),
128 MB di memoria principale, 100 MB liberi di HD,
sistemi operativi: Microsoft Windows 2000, Windows XP professional/home.

Tutti i diritti riservati.

SIMIT è un marchio registrato della Siemens AG. Tutte le altre denominazioni di prodotto e sistema sono marchi (registrati) del rispettivo proprietario e come tali si devono trattare.

Ulteriori informazioni:

Siemens AG
Industrial Solutions and Services
Siemens Simulation Center
I&S IS E&C MES
Werner-von-Siemens Str. 60
91052 Erlangen, Germany

Siemens Aktiengesellschaft

Contatto: SIMIT Infoline
Telefono: (09131) 7-4 34 06
E-Mail: simit@erl9.siemens.de
WWW: <http://www.siemens.de/simit>
<http://www.siemens.de/sce>