

SIMIT SCE home

Runtime for students

Your Success is Our Goal

SIEMENS

Industrial Solutions and Services

Das virtuelle SIMATIC Labor für zu Hause

SIMIT SCE gehört zur innovativen Generation von IT- Lösungen aus dem Hause Siemens, die das enorme Potential der modernen Computersimulation für die schulische Anwendung im Automatisierungsumfeld nutzbar machen.

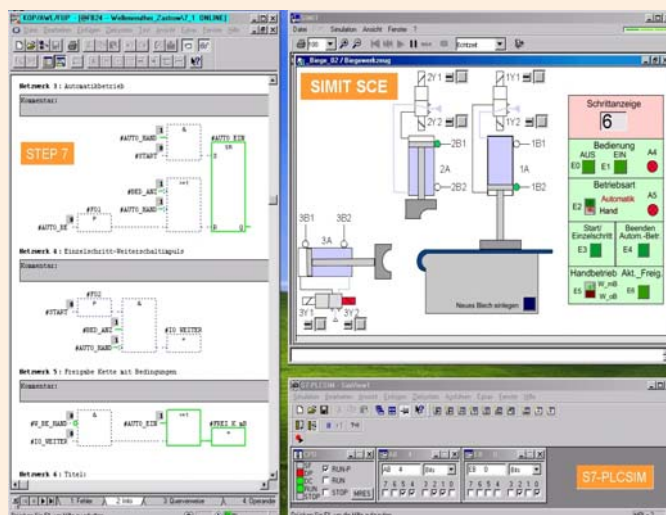
In Verbindung mit der STEP 7 Software for students liefert Ihnen SIMIT SCE home nun das virtuelle SIMATIC Labor für zu Hause. Die mit einem SIMIT SCE Trainerpackage erstellten Anlagenmodelle werden dazu einfach exportiert und dann auf der SIMIT SCE home Version geladen und zum Ablauf gebracht. SIMIT SCE home liefert dem Schüler/Studenten somit fertige Anlagenmodelle, die auf Knopfdruck an

- die SIMATIC Simulation S7-PLCSIM

gekoppelt werden können. So können zum einen Automatisierungsprogramme mit anschaulichen dynamischen Modellen getestet werden, zum anderen lassen sich in SIMIT SCE beliebig komplexe prozess- und verfahrenstechnische Abläufe nachbilden und ganze Anlagen auf dem PC simulieren. Die ideale Ergänzung zum realen Hardwareaufbau im Labor – eben das virtuelle SIMATIC Labor auf dem PC für zu Hause.

Individuelles Lerntempo

Die Simulationsoftware SIMIT ist die Standard-Test- und Engineeringplattform für SIMATIC Anwendungen im industriellen Bereich und optimal auf die SIMATIC Trainerpakete abgestimmt. Das SIMIT SCE plus CPU-Konzept gehört mittlerweile in den Schulen/Hochschulen zum festen Ausrüstungsbestand im modernen Laborbetrieb. Doch Aufgabenlösungen sollten nicht rein theoretisch bleiben, sondern insbesondere die individuelle Programmierung und Testung umfassen. Gerade hier hat jedoch jeder Schüler/Student sein ganz eigenes Lerntempo. Für die Erstellung der Automatisierungsprogramme stand dem Schüler bisher eine Studentenversion des Siemens STEP 7-Programms (Vollversion einschließlich S7-PLCSIM) zur Verfügung. Leichter durchführbar und vor allem anschaulicher sind Simulationen mit dynamisierten Anlagenmodellen passend zu den Aufgabenstellungen der Automatisierung. Abgestimmt auf die Lerninhalte im Unterricht besteht jetzt die Möglichkeit für den Schüler/Studenten, diese Anlagenmodelle ebenfalls zu Hause auf dem PC mit der SIMIT SCE home Runtimeversion im Zusammenspiel mit S7-PLCSIM zum Ablauf zu bringen.



SIMIT SCE home plus S7-PLCSIM – der PC-Hausaufgabenplatz

Ergänzend zu der bewährten Laborpraxis erlernt der Schüler/Student einen auch schon rein aus Zeitgründen dringend erforderlichen selbstständigen Umgang mit den original Industriesoftwarekomponenten. Die Ergebnisse sind 1:1 auf die realen Hardwareaufbauten im Labor übertragbar – eben ein durchgängiges Engineeringkonzept von Profis für die Profis von morgen.

Lizenzierung

SIMIT SCE home benötigt keinen Dongle, hat aber eine beschränkte Laufzeit von 12 Monaten. Diese Frist beginnt mit dem Zeitpunkt der Auslieferung, nicht mit dem Zeitpunkt der Installation.

SIMIT SCE home wird für Schulen, Hochschulen und nicht-gewerbliche Ausbildungsstätten angeboten. Voraussetzung für den Erwerb von SIMIT SCE home ist der Besitz einer SIMIT SCE 12-er Klassenraumlizenz (Trainerpackage).

SIMIT SCE home wird grundsätzlich in 12-er Paketen - d.h. 12 Runtime-Lizenzen (12 CD's) - abgegeben.

Highlights

Das Simulationspaket SIMIT SCE home bietet:

- 8 fertige und vorinstallierte Beispielapplikationen abgestimmt auf das neue e-education Konzept SIMATIC TELESTART.
- Import von weiteren SIMIT SCE Projekten, die mit einer SIMIT SCE Klassenraumlizenz erstellt wurden.
- Kopplung an S7-PLCSIM (ab Version 5.0 mit SP1 und Hotfix 2)

SIMIT SCE home ist für folgende Betriebssysteme freigegeben: Microsoft Windows 2000, Windows XP professional und Windows XP home.

Möchten Sie ausführliche Informationen zu SIMIT SCE oder wollen Sie gerne persönlich mit uns sprechen, dann zögern sie nicht uns direkt zu kontaktieren.

Bestellnummer:

SIMIT SCE home
Jahreslizenz (12 Runtime-Lizenzen)
9AP1414-2AA70 330,-- * €

*) Die Preise gelten in EURO ab Werk, ausschließlich Verpackung. Die Umsatzsteuer (Mehrwertsteuer) ist in den Preisen nicht enthalten. Sie wird nach den gesetzlichen Vorschriften zum jeweils gültigen Satz gesondert berechnet. Mit dem Erscheinen einer neuen Preisliste verlieren alle bisherigen Preise ihre Gültigkeit. Änderungen vorbehalten.

Einsatz der Produkte nur für schulischen Gebrauch. Es gelten die Allgemeinen Verkaufsbedingungen, sowie die Allgemeinen Lieferbedingungen für Erzeugnisse und Leistungen der Elektroindustrie. Für SIMIT-Softwareprodukte gelten die „Allgemeinen Bedingungen zur Überlassung von Softwareprodukten für SIMIT Software“.

Zusätzlich muss die „Ergänzende Lizenzvereinbarung für SIMATIC und SIMIT Software zur Überlassung an Forschungs-, Entwicklungs- und Ausbildungsstätten in einem Schulraum“ unterzeichnet werden. Sie erhalten diese Vereinbarung nach Eingang der Bestellung von Ihrem SIMATIC-Partner zugeschickt.

Systemvoraussetzungen:

Standard-PC (z.B. Pentium III / IV oder vergleichbar),
128 MB Hauptspeicher, 100 MB freier HD-Speicher.
Betriebssysteme: Microsoft Windows 2000, Windows XP professional / home.

Alle Rechte vorbehalten.

SIMIT ist eine eingetragene Marke der Siemens AG. Alle weiteren Produkt- und Systemnamen sind (eingetragene) Marken ihres jeweiligen Eigentümers und als solche zu behandeln.

Weitere Informationen:

Siemens AG
Industrial Solutions and Services
Siemens Simulation Center
I&S IS E&C MES
Werner-von-Siemens Str. 60
91052 Erlangen, Germany

Kontakt: SIMIT Infoline
Telefon: (09131) 7-4 34 06
E-Mail: simit@erl9.siemens.de
WWW: <http://www.siemens.de/simit>
<http://www.siemens.de/sce>