

SIMIT SCE

Die virtuelle Anlage für den
automatisierungstechnischen Unterricht

SIMIT SCE - das virtuelle SIMATIC Labor

SIMIT SCE gehört zur innovativen Generation von IT Lösungen aus dem Hause Siemens, die das enorme Potential der modernen Computersimulation für die schulische Anwendung nutzbar machen.

Mit SIMIT SCE erstellen Sie ihr virtuelles SIMATIC Labor auf dem PC. SIMIT SCE liefert Ihnen frei konfigurierbare Anlagenmodelle, die auf Knopfdruck an

- die reale SIMATIC S7 Steuerung

gekoppelt werden können. So können Sie zum einen Ihr Automatisierungsprogramm mit anschaulichen dynamischen Modellen testen, zum anderen lassen sich in SIMIT SCE beliebig komplexe prozess- und verfahrenstechnische Abläufe nachbilden oder ganze Anlagen auf dem PC simulieren. SIMIT SCE ist somit die ideale Ergänzung zum realen SIMATIC Hardwareaufbau im Labor.

Ein durchgängiges Didaktikkonzept

Ob im Lehrplan Erstausbildung oder Vertiefung von Automatisierung ansteht, SIMIT SCE unterstützt die nunmehr stark projektorientierte Berufsausbildung durchgängig. Didaktische Aufbauten im Automatisierungsumfeld strukturieren sich in der Regel in folgende Teilbereiche:

- Speicherprogrammierbare Steuerung (SPS), z.B. SIMATIC S7 300/400
- Anlagenmodell - z.B. Förderband mit SIMIT SCE (siehe Abbildung)
- Optional: Bedien-/ Beobachtungssysteme z.B. ProTool/Pro, WinCC

Mit SIMIT SCE hat der Schüler nun die Möglichkeit, die einzelnen Projektschritte auf dem PC eigenständig vorzubereiten:

1. Erstellung des SPS-Programms im SIMATIC Manager mit STEP 7
2. Download des erstellten STEP 7 Programms auf die reale SIMATIC S7 CPU
3. Start des dynamischen Anlagenmodells auf SIMIT SCE. SIMIT SCE koppelt automatisch mit der SIMATIC S7 CPU.

Im Verbund mit dem virtuellen SIMIT SCE Anlagenmodell wird Automatisierung transparent aufgebaut und zwar vom Konzept bis hin zur realen Steuerung – eben Arbeiten wie die Profis.

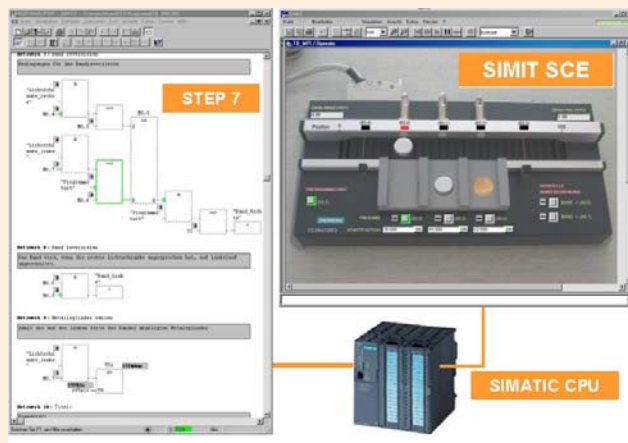
Modellierung von Anlagen leicht gemacht

Wie bei PC-basierten Windows-Anwendungen üblich, sind in SIMIT SCE alle wichtigen Funktionen nur einen Mausklick entfernt. Die grafische Modellierung ermöglicht dem Lehrer jederzeit neue Anlagenmodelle zu konzipieren, und seinen Schülern zur Verfügung zu stellen – sei es nun für den Unterricht, für Hausaufgaben oder beispielsweise auch für Prüfungen.

Your Success is Our Goal

SIEMENS

Industrial Solutions and Services



SIMIT SCE – Schulungsaufbau im Verbund mit SIMATIC STEP7

Für ein neues Beispiel werden einfach die benötigten Bausteine aus den umfangreichen, fertigen Bibliotheken gezogen und per „drag&drop“ zu einer virtuellen Anlage zusammengebaut.

Und wenn einmal ein Element fehlt – kein Problem, auch das Erstellen neuer, individueller Bibliothekskomponenten ist möglich.

Über intelligente Schnittstellen koppelt sich SIMIT SCE automatisch über die MPI Schnittstelle an die reale SIMATIC Steuerung oder mit S7-PLCSIM. Ferner sind Standard-Schnittstellen wie OPC oder Schnittstellen zu Microsoft EXCEL enthalten. Für den schnellen Einstieg sind komplette, modifizierbare Beispielaufgabe im Lieferumfang, die vollständig auf das neue e-education Konzept SIMATIC TELESTART abgestimmt sind.

Lizenzierung

SIMIT SCE wird für Universitäten, Schulen und gewerbliche Ausbildungsstätten angeboten. Es kann zwischen folgenden Lizenzierungsvarianten gewählt werden:

SIMIT SCE Software for Training - Einzellizenz

Die Einzellizenz erlaubt die Benutzung von SIMIT SCE auf genau einem PC.

SIMIT SCE Trainerpackage - Klassenraumlizenz

Das *SIMIT SCE Trainerpackage* wurde speziell auf moderne Klassenräume mit vernetzten PC's abgestimmt. Das Package beinhaltet standardmäßig 11 *SIMIT SCE Software for Training* Lizenzen, deren Lizenzierung mit einem Netzwerkdongle zentral über einen Server-PC verwaltet wird. Auf dem jeweiligen Client-PC wird einfach die lokale *SIMIT SCE Software for Training* Installation gestartet und eine freie Lizenz über das PC-Netz geholt. Auf diesem Weg können 11 SIMIT-Applikationen gestartet werden. Ein zusätzlicher Einzelplatzdongle ermöglicht dem Ausbilder, SIMIT auch auf seinem eigenen Rechner unabhängig vom Netzwerk zu betreiben.

Das Trainerpackage ist auch mit 12 Einzeldongle erhältlich (empfohlen für Klassenräume mit Laptopbetrieb).

Das **SIMIT SCE Basispaket** beinhaltet:

- Grafische Oberfläche zur Modellierung und Visualisierung von virtuellen Anlagen
- Fertige Bibliotheken zur Erstellung eigener Modellbeispiele (verfahrenstechnische Komponenten und Grundfunktionen – insgesamt mehr als 160 Einzelmodellkomponenten und Bedienelemente)
- Schnittstellen zu S7-PLCSIM, MPI, OPC-Server, OPC-Client und Microsoft EXCEL
- Anspruchsvolle Visualisierung der Anlagensimulation durch dynamisierte Grafik
- Individuelle Zusammenstellung und Erfassung von Simulationswerten, I/O-Werten zur Dokumentation der Simulationsergebnisse
- Online-Kurvendarstellung von Simulationswerten

Möchten Sie ausführliche Informationen zu SIMIT SCE oder wollen Sie gerne persönlich mit uns sprechen, dann zögern sie nicht uns direkt zu kontaktieren.

Weitere Informationen:

Siemens AG
Industrial Solutions and Services
Siemens Simulation Center
I&S IS E&C MES
Werner-von-Siemens Str. 60
91052 Erlangen, Germany

Bestellnummern:

SIMIT SCE Software for Training
Einzelplatzlizenz - 1 Einzeldongle
9AP1414-2AA40 230,--* €

SIMIT SCE Trainerpackage (12 Plätze)
Klassenraumlizenz - 1 Netzwerkdongle mit 11 Lizenzen
Zusätzlich ein Einzeldongle
9AP1414-2AA10 1990,--* €

SIMIT SCE Trainerpackage (12 Plätze)
Klassenraumlizenz - 12 Einzeldongle
9AP1414-2AA50 2430,--* €

*) Die Preise gelten in EURO ab Werk, ausschließlich Verpackung. Die Umsatzsteuer (Mehrwertsteuer) ist in den Preisen nicht enthalten. Sie wird nach den gesetzlichen Vorschriften zum jeweils gültigen Satz gesondert berechnet. Mit dem Erscheinen einer neuen Preisliste verlieren alle bisherigen Preise ihre Gültigkeit. Änderungen vorbehalten.

Einsatz der Produkte nur für schulischen Gebrauch. Es gelten die Allgemeinen Verkaufsbedingungen, sowie die Allgemeinen Lieferbedingungen für Erzeugnisse und Leistungen der Elektroindustrie. Für SIMIT-Softwareprodukte gelten die „Allgemeinen Bedingungen zur Überlassung von Softwareprodukten für SIMIT Software“.

Zusätzlich muss die „Ergänzende Lizenzvereinbarung für SIMATIC und SIMIT Software zur Überlassung an Forschungs-, Entwicklungs- und Ausbildungsstätten in einem Schulraum“ unterzeichnet werden. Sie erhalten diese Vereinbarung nach Eingang der Bestellung von Ihrem SIMATIC-Partner zugeschickt.

Systemvoraussetzungen:
Standard-PC (z.B. Pentium III / IV oder vergleichbar),
128 MB Hauptspeicher, 100 MB freier HD-Speicher).
Betriebssysteme: Microsoft Windows 2000, Windows XP professional und Windows NT 4.0 (SP 5 oder höher).

Alle Rechte vorbehalten.

SIMIT ist eine eingetragene Marke der Siemens AG. Alle weiteren Produkt- und Systemnamen sind (eingetragene) Marken ihres jeweiligen Eigentümers und als solche zu behandeln.

Kontakt: SIMIT Infoline
Telefon: (09131) 7-4 34 06
E-Mail: simit@erl9.siemens.de
WWW: <http://www.siemens.de/simit>
<http://www.siemens.de/sce>