

## Voorwoord

Deze SIMATIC Update bevat weer veel voorbeelden van de continue stroom aan vernieuwingen die we u dankzij uw input en onze kracht op het gebied van Research en Development steeds weer kunnen presenteren. Op alle gebieden van ons productportefolio voor de Industrie gaan deze ontwikkelingen, ondanks de crisis, op hoge snelheid door.

We rekenen erop, juist door onze keuze om te investeren in persoonlijk contact in plaats van deelname aan grote beurzen, u nog meer dan anders persoonlijk te mogen informeren over deze vernieuwingen. Bijvoorbeeld tijdens één van de Introductie Workshops S7-1200, welke de komende weken op diverse locaties in het land worden georganiseerd. De kracht van het geheel nieuwe software concept in combinatie met plc en panels is een persoonlijke ervaring waard!

Deze nieuwe S7-1200 controller zal de gewenste toegevoegde waarde leveren, zoals u dat van onze SIMATIC producten gewend bent.

Gijs de Wildt  
Business Unit Manager  
Industrial Automation &  
Process Instrumentation

## SIMATIC S7-1200

### Starter Kit

De SIMATIC S7-1200 is een nieuwe compacte modulaire controller, geschikt voor een groot aantal stand-alone toepassingen. De plc en HMI Basic Panels worden geprogrammeerd met de nieuwe engineeringsoftware STEP 7 Basic. Gedurende de marktintroductie bieden wij u de gelegenheid om voordelig kennis te maken met dit nieuwe systeem.



### De SIMATIC S7-1200 Starter Kit bestaat uit:

- CPU 1212C AC/DC/RLY
- STEP7 Basic V10.5
- programmeerkabel
- instapcursus "Getting started" op CD
- handleiding op CD
- simulatie input schakelaars
- schroevendraaier

**Bestelnummer:**  
**6ES7212-1BD30-4YB0**

Bestel de voordelige Starter Kit voor slechts € 359,- excl. BTW.

Genoemde prijs is geldig tot en met 31 december 2009.

Zie ook: [www.siemens.nl/simatic-controller](http://www.siemens.nl/simatic-controller)

## SITOP Power

### SITOP PSE 200U

De nieuwe elektronische Sitop PSE 200U selectivity

module bewaakt tot vier 24 volt voedingcircuits op overbelasting en kortsluitingen. Vanaf nu zijn er twee versies van dit apparaat met een uitgangsbereik van 0.5 tot 3 en 3 tot 10 Ampère. In combinatie met een gestabiliseerde 24 V voeding zal de nieuwe Sitop PSE 200U



selectivity module niet alleen overbelasting detecteren, maar ook opkomende kortsluitingen in bijvoorbeeld kabels die aan slijtage onderhevig zijn. Als een overbelasting door kortsluiting ontstaat dan schakelt dit component uitsluitend de stroomkring uit van het achterliggende circuit. Dit voorkomt dat de voedingspanning instort en dat de voeding behouden blijft voor de andere deelnemers die niet betrokken zijn bij deze storing.

Zie ook: [www.siemens.nl/simatic](http://www.siemens.nl/simatic)

## LOGO!

### SIPLUS LOGO! 0BA6

De nieuwe generatie LOGO! 0BA6 is nu ook in SIPLUS uitvoering verkrijgbaar. De SIPLUS varianten zijn inzetbaar in een groter



temperatuur bereik van -25 tot +70°C voor de basis variant met display en van 0-40 tot +70°C voor de Pure variant zonder display. Naast de uitgebreide temperatuurrange zijn de SIPLUS varianten beschermd tegen een agressieve omgeving door een extra coating over de printplaat.

Zie ook: [www.siemens.com/siplus](http://www.siemens.com/siplus)

## LOGO! PROM 0BA6

Voor de nieuwe generatie LOGO! 0BA6 is een upgrade service beschikbaar voor de LOGO! PROM V4 en V5. Aan deze service zijn kosten verbonden. Het apparaat wordt verstuurd naar de Siemens fabriek in Fürth. Meer informatie: bel met 070-333 3515.

Zie ook: [www.siemens.nl/microautomation](http://www.siemens.nl/microautomation)

## SIMATIC IPC 547C

### met Intel Core2 Quad processors

De SIMATIC IPC547C is een krachtige industriële PC in 19" behuizing (4U). Een ideale oplossing voor



industriële applicaties die een hoge systeempower vereisen, zoals server applicaties, proces-visualisatie of beeldverwerking. Deze IPC is uitgevoerd met energiebesparende Intel Core2 Quad/Duo processors met 64-bit technologie, een geheugen tot 8 GB en tot 500 GB seriële ATA hard disks. Voor een grotere systeem-beschikbaarheid kan de IPC547C uitgevoerd worden tot drie massa opslagunits in een RAID5 opstelling voor een maximale dataveiligheid en performance. Deze zijn tijdens bedrijf aan de buitenzijde vervangbaar. De betrouwbare IPC547C garandeert een hoge performance in 24 uur bedrijf tegen een attractieve prijs.

Zie ook: [www.siemens.nl/simatic](http://www.siemens.nl/simatic)

## SIMATIC HMI

### Nieuwe frames voor MP277

De MP277 8" en 10" Touch Panels hebben een nieuwe frame constructie gekregen. Het nieuwe frame wordt vanaf heden geleverd bij alle MP277 Touch Panels zowel



bij nieuwe leveringen als bij vervanging. De panels hebben rondom een 5 mm bredere lijst gekregen, maar het montagegat is onveranderd. Voor montage van het panel worden nieuwe veerspanners geleverd die het panel vastklikken op het frontpaneel van de schakelkast of lessenaar. Er hoeft

niet meer geschroefd te worden. De nieuwe constructie is sterker, robuuster en de kans op schade bij montage is beperkt. De oude montageklemmen zijn als set per 20 stuks nog te bestellen indien dit gewenst is. Meer info berichtnummer 35705562 op de support website.

Zie ook: [www.siemens.nl/hmi](http://www.siemens.nl/hmi)

### MP 377 15" Touch Panel voor daglicht

Speciaal voor toepassingen in de maritieme sector en de olie- en gas industrie, is een panel ontwikkeld dat aan de wensen en eisen van deze markten voldoet. Het panel is gebaseerd op de MP 377 15" Touch, maar heeft een aantal bijzondere eigenschappen. Zo heeft het panel een hogere lichtopbrengst van 560 nits voor uitlezing overdag bij zonlicht en is het panel volledig dimbaar



van 0 tot 560 nits via een slider op het scherm of via een analoge ingang op de plc. Het panel heeft verder een zeer robuust touchscreen van 3 mm dik glas en is geschikt voor bediening met of zonder handschoenen. Daarnaast is de MP 377 15" schokbestendig en is het scherm beschermd tegen chemicaliën en UV. Het panel heeft diverse certificaten zoals CE, cULus, C-Tick, FM Class I, Div. 2, ATEX 2/22 en German Lloyd.

Zie ook: [www.siemens.nl/hmi](http://www.siemens.nl/hmi)

### Panel-PC SIMATIC HMI IPC477C

Twee nieuwe embedded industriële pc's voor gebruik in zware industriële omge-

vingen zijn voorzien van krachtige Intel Core 2 Duo-processoren. De compacte Microbox-PC Simatic IPC427C en de Panel-PC Simatic HMI IPC477C met HMI-panel zijn ontwikkeld voor onderhoudsvrij en ononderbroken 24 uren-gebruik, ook bij hoge temperaturen, trillingen en schokken en bij hoge EMC-eisen. De nieuwe



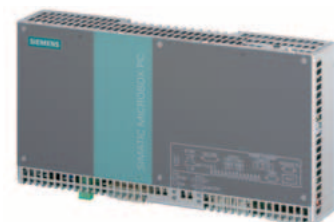
apparaten beschikken over een tweemaal zo groot rekenvermogen (afhankelijk van de uitvoering). Simatic IPC427C past dankzij zijn compacte afmetingen van 262 x 134 x 47 millimeter (BxHxD) zowel in kleine schakelkastjes als rechtstreeks in de machine. Het apparaat met drie vrije PCI104-uitbreidings-slots is leverbaar met touch-displays van 12-, 15- en 19-inch.

Zie ook: [www.siemens.nl/hmi](http://www.siemens.nl/hmi)

## SIMATIC PC

### Microbox IPC427C

De nieuwe Microbox 427C is een robuuste en onderhoudsvrije industriële pc voor gebruik in de directe machineomgeving tot omgevingstemperaturen van 55 °C. Geschikt voor DIN-rail montage en is hardwarematig naar wens te configureren. Er zijn verschillende processoren leverbaar tot



Core 2 Duo 2x1.2 GHz. Voor opslagmedia is er ruimte voor twee CompactFlash kaarten maar er is ook keuze uit een SATA harde schijf of Solid State Disk (SSD) van 32 GB.

De geïntegreerde diagnosefuncties en de verschillende interfacemogelijkheden maken de Microbox 427C betrouwbaar en veelzijdig toepasbaar. Tevens is de Microbox 427C leverbaar met voorgeïnstalleerde software zoals WinAC RTX waarmee plc functionaliteiten uitgevoerd kunnen worden en WinCC flexible Runtime voor visualisatie en bedienfuncties.

Zie ook: [www.siemens.nl/simatic](http://www.siemens.nl/simatic)

## SIMATIC NET

### Fast Connect RJ45 Plug 4x2

De SIMATIC NET Fast Connect reeks is uitgebreid met de IE FC RJ45 Plug 4x2 welke geschikt is voor Cat6 ethernet bekabeling. In combinatie met de nieuwe Industrial Ethernet Fast Connect 4x2 ethernet kabels kan op eenvoudige en snelle wijze de gewenste ethernet kabel gemaakt worden. De kabels worden met behulp van de Fast Connect Strip-ping Tool op de gewenste

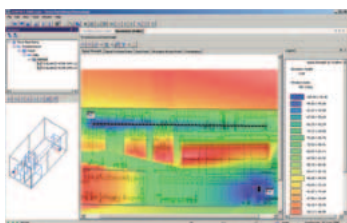


lengte gemaakt waarna de connector zonder extra gereedschap op de kabel bevestigd wordt. Met behulp van Fast Connect techniek

bent u flexibel en bespaart u tijd. De IE FC RJ45 Plug 4x2 is per direct leverbaar.

Zie ook: [www.siemens.nl/simatic-net](http://www.siemens.nl/simatic-net)

## SINEMA E SP 4



Service Pack 4 voor SINEMA E 2006 is uitgekomen en is te downloaden op de Service en Support website. Met deze update wordt er ondersteuning geboden voor de nieuwe Service Packs van Microsoft Windows XP en Vista. Daarnaast zijn er verschillende verbeteringen en nieuwe functionaliteiten toegevoegd. De module catalogus is voorzien van de nieuwste SCALANCE W en IWLAN/PB-link modules. De Site-Survey functie is uitgebreid met een grafische weergave van de meetresultaten. Meer informatie over SINEMA E SP4 is te vinden op de service en support site onder Document ID: 37561793.

Zie ook: [www.siemens.nl/simatic-net](http://www.siemens.nl/simatic-net)

## SIMATIC HMI



## Extension Units voor PRO Panels

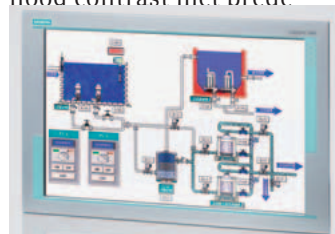
De Extension Units kunnen links en rechts geplaatst worden op de HMI panels met IP65 bescherming rondom (PRO uitvoering). Er zijn Extension Units voor de 15" en 19" PRO panels.

Klanten kunnen de Extension Units naar eigen wens inrichten met noodstop, drukknoppen, schakelaars of een RFID-lezer. De PRO panels hebben een robuuste aluminium behuizing en zijn geschikt voor directe plaatsing in ruige omgevingscondities. De panels kunnen gemonteerd worden aan verschillende armsystemen van Rittal, Bernstein, Rolec en Rose. Ook zijn de panels geschikt voor VESA 75 en VESA montage.

Zie ook: [www.siemens.nl/hmi](http://www.siemens.nl/hmi)

## Industrial Touch Monitor SCD1900

De range industriële monitoren is geïnnoveerd met een voordelig 19" breedbeeld display voor pc visualisatie. De breedbeeld Industrial Touch Monitor is bestendig tegen schokken en trillingen en heeft een ondiepe inbouwmaat. Het display beschikt over een hoog contrast met brede



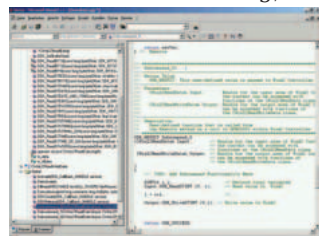
kijkhoek. De monitor heeft een VGA en DVI-D interface en wordt gevoed met 24V of optioneel 100-230V AV.

Zie ook: [www.siemens.nl/hmi](http://www.siemens.nl/hmi)

## SIMATIC WinAC

## Open Development Kit

PC gebaseerde automatiseringsoplossingen omvatten vaak technologische taken zoals beeldherkenning,



acquisitie van data, specifieke algoritmes en robotbesturingen.

WinAC Open Development Kit (ODK) is een optiepakket voor Step 7 dat het mogelijk maakt om eigen ontwikkelde applicaties (bijv. C/C++ code) als bouwsteen in een Step 7 project te implementeren welke draait in de softwarematige PLC WinAC RTX.

Met WinAC ODK kunt u flexibel gebruik maken van drie verschillende interfaces om de plc functionaliteit uit te bouwen met pc-applicaties. Aanroepen naar eigen applicaties kunnen synchroon en asynchroon worden gedaan. Ook is er een snel geheugengebied beschikbaar waar zowel de eigen applicaties als het Step7 project direct in kunnen lezen en schrijven.

Zie ook: [www.siemens.nl/simatic-controller](http://www.siemens.nl/simatic-controller)

## SIMATIC WinAC RTX F

Safety gerelateerde taken kunnen nu zelfs op een pc worden uitgevoerd door middel van de nieuwe failsafe software controller.

Net als bij de modulaire S7 controllers kan SIMATIC WinAC RTX F geprogrammeerd worden met Step 7 en het optiepakket Distributed Safety. Hiermee voldoet WinAC RTX F aan de veiligheids categorieën EN 954-1 tot Cat. 4, IEC 62061 tot SIL 3, en EN ISO 13849-1 tot PL e.



WinAC RTX F heeft volledige controllerfunctionaliteit en draait op Windows XP of XP-embedded in een geoptimaliseerd runtime systeem. Zodat Windowstaken en controllertaken

simultaan uitgevoerd kunnen worden.

De software kan geïnstalleerd worden op de huidige x86 PC hardware zoals alle SIMATIC pc's. Tevens zijn er bundelpakketten leverbaar met de robuuste SIMATIC S7-mEC RTX F of de Microbox 427C RTX F.

Zie ook: [www.siemens.nl/simatic-controller](http://www.siemens.nl/simatic-controller)

## SIMATIC PCS 7



## Kwaliteitsborging

Het nieuwe compendium met officiële checklist helpt u bij de kwaliteitsborging van uw PCS 7 projecten. Het compendium beschrijft kort alle configuratie handelingen om het systeem conform uw wensen in te richten. Er is een compendium voor de systeemarchitectuur, procesveiligheid en batchprocessen. De bijbehorende checklist kan samen met de eindklant, Solution Partner en Siemens Consultant doorlopen worden. Hiermee helpt het compendium u met de kwaliteitsborging van uw PCS 7 project. Het compendium kan samen met de checklist gedownload worden van [www.siemens.nl/dcs](http://www.siemens.nl/dcs) onder het kopje "Certified Solution Partners".

Zie ook: [www.siemens.nl/dcs](http://www.siemens.nl/dcs)

## Waterlibrary

De nieuwe SIMATIC Waterlibrary is beschikbaar. Deze bibliotheek is ontwikkeld voor toepassing in de drink-, afval- en oppervlaktewater en in de sector industrie-



Hierin zitten bijvoorbeeld functies zoals een pompkarakteristiek polygoon voor niveauregelingen en een volumeregeling met meerdere pompen waarbij levensduur strategieën in te stellen zijn. De nieuwe versie van de SIMATIC Waterlibrary is gebaseerd op de Advanced Process Library (APL) van SIMATIC PCS 7. Dit is de nieuwe universele standaard waar alle branche bibliotheken van Siemens op gebaseerd zijn. De SIMATIC Waterlibrary wordt door Siemens ondersteund voor een periode van minimaal 15 jaar.

**Algemene website:**  
[www.siemens.nl/dcs](http://www.siemens.nl/dcs)  
[www.siemens.com/water](http://www.siemens.com/water)

water. De bibliotheek is gebaseerd op alle componenten van Totally Integrated Automation, waaronder S7-300, HMI Panels, PCS 7 met S7-400 & S7-300, Simocode en Drive ES. De bibliotheek biedt kant en klare functies voor drives, plc en HMI op controleequipment en controlmodule niveau volgens ISA-88.

## Simatic Support

### Veel gestelde vragen

Dit keer wederom een echte top tien plus met MAQ's over vragen, die de collega's van TPS in de afgelopen weken het meest hebben gekregen. Vanwege de omvang van de informatie hebben we de inhoudsbeschrijving vervangen door een aantal kernwoorden. Het vinden van een bericht voor customer support op de internetsite [www.siemens.nl/simatic](http://www.siemens.nl/simatic) van Siemens Nederland is eenvoudig. U vult het aangegeven nummer in als zoekbegrip. Daarna geeft u een entry en u komt direct in het bericht terecht. Voor degene die op de internationale site wil zoeken, staan er aanvullende aanwijzingen. Let erop dat de datum van ieder bericht betrekking heeft op de site in de Engelse taal.

### Drives:

Hoe maak ik fout- en waarschuwingmeldingen van een frequentieregelaar (SINAMICS and Micromaster) zichtbaar op een bedieningspaneel? Kijk op FAQ **37689463**

### IO-Link:

Meer informatie over de 4SI SIRIUS Serial Interface Module voor ET 200S. Kijk op FAQ **38015154**

### WinCC:

Demo projecten voor SIMATIC WinCC V7 SP1 Kijk op FAQ **35102867**  
 Waarmee is SIMATIC WinCC V5.x, V6.x and V7 compatible? Kijk op FAQ **21927773**

### WinCC Flexible:

Hoe voer je een update uit van een bedrijfssysteem (OS update) van een bedieningspaneel? Kijk op FAQ **26437748**  
 Hoe kun je een en de zelfde configuratie voor bedieningspaneel (WinCC flexible) gebruiken voor meerdere controllers? Kijk op FAQ **37577813**

### Safety:

S7-Distributed Safety V5.4 + Service Pack 5. Kijk op FAQ **37592670**

### ASi/PN

Integratie van een AS-i System in PROFINET met de IE/AS-i LINK PN IO (Configuratie 7). Kijk op FAQ **24057268**

### Modbus:

Modbus Master (RTU) drivers voor CP kaarten. Kijk op FAQ **27774018**  
 Modbus Slave (RTU) drivers voor CP kaarten. Kijk op FAQ **27774276**

### PROFINET:

Hoe adresseer je PROFINET IO devices? Kijk op FAQ **29451912**

### STEP7 Basic:

Hoe kan ik performance verbeteren in STEP 7 Basic V10.5? Kijk op FAQ **37571372**

### PCS 7:

Redundantie statusweergave op een OS client van Redundante OS servers als Batch Servers in PCS 7 V6.1. Kijk op FAQ **24534102**  
 Soms kunnen door bepaalde systeeminstellingen (Windows instellingen) foutmeldingen verschijnen op het PCS 7 OS. Deze FAQ geeft een lijst van de mogelijke oorzaken. Kijk op FAQ **6836122**  
 Voor PCS 7 V7.1 is nu ook Simocode Motor Management en Control gewenst, dit is nu mogelijk met PCS 7 Simocode Pro V7.0 SP2. Deze kostenloze download is geen volledige installatie. U dient reeds in het bezit te zijn van PCS 7 Simocode Pro V7.0. Kijk op FAQ **37410471**

### PCS 7 compendiums

Als leidraad voor PCS 7 configuraties kunt u de PCS 7 compendiums gebruiken. De compendiums zijn er in 3 delen: Deel A geeft een overzicht van de PCS 7 configuratie richtlijnen, Deel B geeft een overzicht van de Process Safety configuratie richtlijnen en Deel C beschrijft het configureren van SFC type afloopbesturingen. Ook handig zijn de configuratie checklists, die ook op de compendium download pagina's te downloaden zijn, onder Info.

SIMATIC Process Control System PCS 7 compendium Deel A - Configuration Guidelines. Kijk op FAQ **35016996**  
 SIMATIC Process Control System PCS 7 compendium Deel B - Process Safety. Kijk op FAQ **35016980**  
 SIMATIC Process Control System PCS 7 compendium Deel C - Technical Functions with SFC Types. Kijk op FAQ **35016990**

## SIMATIC activiteiten

Graag ontmoeten wij u binnenkort op de Introductie Workshop SIMATIC S7-1200:

- 6 oktober in Raamdonksveer
- 7 oktober in Hengelo
- 8 oktober in Groningen
- 13 oktober in Eindhoven
- 14 oktober in Assen
- 15 oktober in Beverwijk
- 16 oktober in Ede
- 18 oktober in Helmond
- 10 november in Zwolle
- 11 november in Dordrecht
- 12 november in Breda
- 13 november in Haarlem
- 17 november in Doetinchem
- 19 november in Huizen

Kijk voor meer informatie op [www.siemens.nl/s7-1200](http://www.siemens.nl/s7-1200) of mail naar [simatic.nl@siemens.com](mailto:simatic.nl@siemens.com)

12 november Nationale Profibus, Profinet & IO-Link dag 2009 in Ede

26-27 november Beurs Solids Rotterdam

8-9-10 december Elektro Vakbeurs Hardenberg



SIMATIC Update is een uitgave van Siemens Nederland N.V. Industry Postbus 16068 2500 BB DEN HAAG Tel. 070-333 3790 [www.siemens.nl/industry](http://www.siemens.nl/industry) [simatic.nl@siemens.com](mailto:simatic.nl@siemens.com)

Voor klachten: [klacht.industrie.nl@siemens.com](mailto:klacht.industrie.nl@siemens.com)

Eindredactie en productie: Linda Veenman

Vormgeving: Artoos Communicatiegroep B.V. Rijswijk



Genoemde prijzen zijn exclusief BTW. Op alle leveringen zijn onze Algemene Leveringsvoorwaarden van toepassing.