

## Voorwoord

SIMATIC plc zijn volop in beweging. Via de S5-lijn naar de huidige S7-familie.

Graag wil ik u in dit voorwoord de nieuwste telg in onze SIMATIC plc lijn voorstellen: de S7-1200. In maart van dit jaar werd onze nieuwste plc aan de wereldpers getoond en tijdens de afgelopen Hannover Messe is uitgebreid stilgestaan bij de introductie.

De SIMATIC S7-1200 is een modulaire en compacte controller die in eerste instantie in drie uitvoeringen geleverd zal gaan worden. De S7-1200 is ontwikkeld voor kleinschalige, maar uiterst precieze automatiseringstaken. De optimale samenwerking met onze SIMATIC HMI Basic Panels en de krachtige SIMATIC Step 7 Basic engineering software, bieden unieke mogelijkheden voor automatiseringstoepassingen. Met de krachtige nieuwe engineering software bent u bovendien verzekerd van eenvoudige configuratie, een snelle project start-up en duidelijke visualisatie.

Siemens is met SIMATIC al vele jaren een belangrijke speler in de markt van industriële automatiseringssystemen. Om deze positie te continueren en uit te breiden hebben wij in de S7-1200 controller uw input voor wat betreft wensen aan functionaliteit gecombineerd met onze kennis en ervaring. Wij gaan ervan uit, dat dit nieuwe product de door u gevraagde toegevoegde waarde zal leveren, zoals u dat van onze SIMATIC producten gewend bent.



Gijs de Wildt  
Business Unit Manager  
Industrial Automation &  
Process Instrumentation

## SIMATIC S7-1200

## Nieuwe plc

De nieuwe modulaire SIMATIC S7-1200 is circa 40% compacter en ruim 2 keer sneller in vergelijking met de S7-200. De S7-1200 heeft een geïntegreerde Profinet interface voor programmeren, HMI visualisatie en plc-plc communicatie. Tevens is de plc uitbreidbaar met RS232 en RS485 communicatiemodules. Standaard bevat



de cpu 2 analoge ingangen en tot 24 digitale in- en uitgangen.

Voor signaaluitbreiding is er naast signaalmodules een signaaladapter beschikbaar die in de cpu kan worden geplaatst zonder dat de plc breder wordt.

De cpu biedt vele technologische functies, zoals basis motion control, tot 16 PID regelaars en puls breedte modulatie. Op termijn gaat de S7-1200 de S7-200 vervangen. De nieuwe SIMATIC S7-1200 zal vanaf juni 2009 beschikbaar zijn.

Zie ook: [www.siemens.nl/simatic-controller](http://www.siemens.nl/simatic-controller)

## SIMATIC Software

## SIMATIC Step 7 Basic

SIMATIC Step 7 Basic V10.5 is volledig nieuw ontwikkelde engineering software voor de SIMATIC S7-1200. Deze uiterst gebruiksvriendelijke interactieve software bevat standaard ook SIMATIC WinCC Basic waardoor naast de S7-1200 ook HMI Basic panels geprogrammeerd kunnen worden. De integratie van plc en HMI binnen Step 7 werkt tijdens het engineeren zeer efficiënt en voorkomt overbodige handelingen. Step 7 Basic werkt intuïtief en taakgeoriënteerd met bibliotheken voor hergebruik van ontwikkelde software, overzichtelijke grafische weergave van netwerken. Efficiënt door intelligente functionaliteiten zoals "drag-



and-drop" en "IntelliSense", voor automatisch aanvullen van gegevens. Met SIMATIC Step 7 Basic wordt veel tijd en kosten bespaard tijdens engineering, inbedrijfstellen en tijdens onderhoud. SIMATIC Step 7 Basic V10.5 is medio juni 2009 beschikbaar.

Zie ook: [www.siemens.nl/simatic-controller](http://www.siemens.nl/simatic-controller)

## SIMATIC S7-300

## Vernieuwde cpu's

De S7-300 cpu's worden constant geïnnoveerd. Met firmware stand V3.0 krijgen de hardwarematig vernieuwde cpu's 312, 314, 315-2DP en 315F-2 DP niet alleen meer functionaliteit, maar ook een performancestijging tot factor twee. Bovendien wordt het gebruikersgeheugen van de cpu 314, 315-2DP en 315F-2 DP vergroot. Tevens krijgen deze cpu's nieuwe functionaliteiten waaronder het gelijktijdig online bekijken van twee bouwstenen. Om deze cpu te configureren is Step 7 versie 5.4 SP5 vereist. Daarnaast is voor de cpu 315F-2 DP Distributed Safety V5.4 nodig. De nieuwe cpu's kunnen de oude vervangen in bestaande installaties. Vanaf juni 2009 zijn deze cpu's verkrijgbaar onder nieuwe bestelnummers.



Zie ook: [www.siemens.nl/industry](http://www.siemens.nl/industry)

## SIMATIC HMI

## WinCC V7.0 SP1

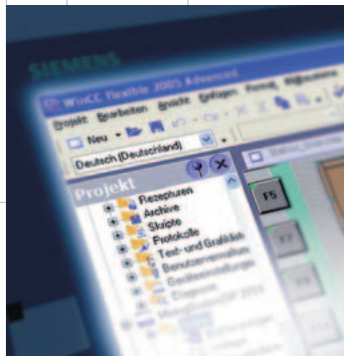
Service Pack 1 voor WinCC V7.0 is vrijgegeven. SP1 on-

dersteunt breedbeeld formaat 16:9: 1920 x 1080 en resoluties in 16:10 formaat: 1680 x 1050, 1920 x 1200, 2560 x 1600. De Alarm Editor heeft een zoekfunctie gekregen. Voor een aantal speciale functies zoals faceplates, C-scripting, Connectivity Pack en Web Navigator, zijn nieuwe voorbeeldprojecten beschikbaar. SIMATIC WinCC V7.0 SP1 is vrijgegeven voor gebruik met SIMATIC Net Edition 2008.

Zie ook: [www.siemens.nl/hmi](http://www.siemens.nl/hmi)

## WinCC flexible 2008 SP1

Service Pack 1 voor WinCC flexible 2008 is vrijgegeven. Hiermee worden een aantal functies uitgebreid voor zowel de engineering als runtime software. Nieuwe functies zijn er voor het importeren en exporteren van textlists op basis van CSV; indirecte projecttransfer via Pack&GO, uitbrei-



dingen voor de optie Audit en verbeteringen in het gebruik van WinCC flexible. Daarnaast ondersteunt SP1 nieuwe hardware devices zoals de Basic Panels 4 en 6 inch, Mobile Panel 277(F) IWLAN.

Zie ook: [www.siemens.nl/hmi](http://www.siemens.nl/hmi)

## SIMATIC Net

### Scalance X(R)-300

Twee nieuwe producten zijn toegevoegd aan de Scalance X-300 switch serie, de Scalance XR324-12M en de Scalance



X308-2M. Deze Gigabit Ethernet switches zijn uitgerust met modulaire poorttechnologie. Met behulp van elektrische en optische 2-poorts mediamodules is het mogelijk om een gedeelte van de switch naar eigen wens te configureren. De Scalance X308-2M heeft dezelfde compacte bouwvorm als de overige X300 switches en beschikt in het totaal over 8 Gigabit Ethernet poorten. De Scalance XR324-12M rack switch is speciaal ontworpen voor het gebruik in 19-inch kasten. Deze switch beschikt over 24 Gigabit Ethernet poorten waarvan een gedeelte geconfigureerd kan worden met behulp van mediamodules. Leverbaar medio 2009

Zie ook: [www.siemens.nl/industry](http://www.siemens.nl/industry)

## SIMATIC Net

### Scalance XB-000G

De Scalance XB-000 switch serie is uitgebreid met 4 nieuwe switches. Deze nieuwe low-cost switches onderscheiden zich doordat ze geschikt zijn voor Gigabit communicatie. Met behulp van deze low-cost unmanaged Gigabit switches is het zeer eenvoudig om kleine netwerken op te zetten. Het is mogelijk om zowel elektrische als optisch te communiceren. Diagnose van het netwerk vindt plaats via LED. De Gigabit uitvoering van de Scalance XB-000 switch serie wordt halverwege dit jaar verwacht.

Zie ook: [www.siemens.nl/industry](http://www.siemens.nl/industry)

## Scalance XF-200

Vier nieuwe producten zijn toegevoegd aan de Scalance X-200 switch serie. De managed Scalance XF-200 switches zijn uitgevoerd in een zeer compacte behuizing. Deze compacte behuizing heeft de bouwvorm van de SIMATIC ET 200S. De functionaliteit van deze switches zijn identiek aan de andere Scalance X-200 switches. Zo wordt



ondersteuning geboden voor uitgebreide diagnosemogelijkheden met Profinet, SNMP, etc. Met behulp van een ringconfiguratie is het mogelijk om netwerken met hoge beschikbaarheid te creëren. Met de Scalance XF-200 switches is zowel elektrische als optische communicatie mogelijk. Binnenkort leverbaar: Scalance XF 204, XF 208, XF 204-2 en XF 206-1.

Zie ook: [www.siemens.nl/industry](http://www.siemens.nl/industry)

## SITOP modular

### Nieuwe 3 fase voeding 40A/24 VDC

SITOP modular power supplies zijn de ideale oplossing waar een betrouwbare 24V voeding vereist is. De nieuwe PSU300M 3-fase basis units bieden veel functionaliteit en performance in een bijzonder compacte uitvoering.



Slechts 150 mm inbouwbreedte is voldoende voor een 40A voeding. Hiermee wordt 40% plaats bespaard in vergelijking met zijn voorganger en mogelijk gemaakt door een efficiëntie van 93% en minder warmteontwikkeling in de schakelkast. De voeding kan kortstondig extra vermogen leveren tot 60A gedurende 5 s/min voor tijdelijke overbelasting. De uitgangsspanning van de voeding kan exact worden ingeregeld tot 28,8 volt om spanningsverlies te compenseren.

Zie ook: [www.siemens.nl/industry](http://www.siemens.nl/industry)

## SIMATIC HMI

### Basic Panel KTP400 en 600

De Basic Panels zijn uitgebreid met 4 en 6 inch volledig grafisch touchpanels. De 4 inch variant heeft een mono display en een Ethernet interface. Voor de 6 inch variant zijn 3 types verkrijgbaar: mono display met Ethernet interface, 256 kleurendisplay met Profibus/MPI interface en een kleurendisplay met een Ethernet interface. De Basic Panels vor-



men een ideale combinatie met de nieuwe S7-1200 plc en zijn bedoeld voor eenvoudige visualisatie projecten. De panels ondersteunen recepturen, trends, alarmen en grafische objecten. De Basic Panels kunnen worden geconfigureerd vanaf WinCC Flexible 2008 SP1 of de S7-1200 programmeersoftware.

Zie ook: [www.siemens.nl/hmi](http://www.siemens.nl/hmi)

## Multi Panel 177 met soft plc

De serie Multi Panels is uitgebreid met een 6-inch-TFT-touchdisplay met 64 kleuren. Naast het bedienen en monitoren van machines kan de MP 177 ook gebruikt worden voor besturingstaken. Hiervoor wordt de soft plc SIMATIC WinAC MP 2008 voor WinAC MP 177 in het Multi Panel geïmplementeerd en wordt het



Multi Panel zoals andere SIMATIC controllers in Step 7 V5.4 SP4 geconfigureerd. Men projecteert het nieuwe Multi Panel met de engineeringsoftware SIMATIC WinCC flexible 2008 SP1 vanaf versie Compact. De combinatie van Multi Panel en soft plc is verkrijgbaar als compleet pakket. De ET 200S I/O worden gekoppeld via Profibus DP.

Zie ook: [www.siemens.nl/hmi](http://www.siemens.nl/hmi)

## SIMATIC S7-mEC

### S7-mEC RTX/HMI bundel

De nieuwe S7-modular Embedded Controller met geïntegreerde HMI functionaliteit is een uitbreiding op het huidige S7-mEC productenportfolio. De S7-mEC combineert de voordelen van een S7-controller met een pc-based control systeem. Naast plc functionaliteit beschikt de nieuwe S7-mEC HMI/RTX tevens over geïntegreerde HMI functionaliteit. Dit omdat naast de controllersoftware WinAC RTX ook WinCC flexible Runtime voorgeïnstalleerd is. Het leveringspakket omvat tevens de opties



Archives + Recipes en Sm@rtAccess. De Core Duo microprocessor garandeert een perfecte verdeling voor controllertaken en visualisatietaken. Met de S7-mEC HMI/RTX is het mogelijk om een kostengünstige HMI oplossing te creëren door gebruik te maken van een Thin Client panel of Flat Panel monitor.

Voor meer informatie of een afspraak voor nadere kennisgeving stuur een e-mail naar [robbie.janssens@siemens.com](mailto:robbie.janssens@siemens.com)

Zie ook: [www.siemens.nl/simatic-controller](http://www.siemens.nl/simatic-controller)

### Uitbreidingsmodules

De S7-mEC kan modulair uitgebreid worden met S7-300 I/O modules maar ook met speciale Expansion Modules (EM) voor uitbreiding van de PC functionaliteiten. Er zijn twee verschillende Expansion Modules leverbaar. Deze worden aan de linkerzijde van de S7-mEC gekoppeld.



#### EM-PC

Deze uitbreidingsmodule beschikt over meerdere standaard PC-interfaces. Naast interfaces voor monitor, printer, USB-apparatuur en ethernet zijn er ook sloten voor verschillende geheugenkaarten (CF, MMC, SD).

#### EM PCI-104

Deze uitbreidingsmodule heeft drie sloten voor het implementeren van PCI-104 kaarten zoals bus-interface-modules, I/O, memorykaart en

video/geluidskaart. Hierdoor is de functionaliteit aan te passen aan verschillende eisen.

## SIMATIC Net

### CP 343-1 ERPC

Met de SIMATIC Net CP 343-1 ERPC is er een mogelijkheid gekomen om een SIMATIC S7-300 controller via Industrial Ethernet verbinding te laten maken met een database. Hierdoor wordt het mogelijk om gegevens vanaf de controller direct uit te wisselen met de databases op MES of ERP management niveau. De CP 343-1 ERPC biedt onder-



steuning voor het opzetten van database connecties met verschillende types databases, zoals MySQL, Microsoft SQL, Oracle en DB2. Het configureren en beheren van deze database connecties vindt plaats via optionele software.

Zie ook: [www.siemens.nl/industry](http://www.siemens.nl/industry)

### PROFIBUS CP 5711

De SIMATIC Net CP 5711 is een externe USB adapter waarmee Profibus beschikbaar wordt gemaakt op iedere willekeurig PC met behulp van een USB 2.0 poort. De CP 5711 onder-



steunt alle soorten MPI en Profibus communicatie tot een snelheid van 12 Mbit/s. Een externe 24 Volt voeding kan op de deze CP kaart aangesloten worden wanneer de USB poort niet voldoende stroom kan leveren. Om het losschieten van kabels te voorkomen tijdens het gebruik, is het mogelijk om de kabels mechanisch te blokkeren.

Zie ook: [www.siemens.nl/industry](http://www.siemens.nl/industry)

### FastConnect FOC tool

Met behulp van de FastConnect technologie van SIMATIC Net is eenvoudige installatie van netwerkkabels mogelijk. Een nieuw product binnen de FastConnect serie is de FastConnect FOC tool. Met behulp van deze tool is het mogelijk om zowel SC als BFOC connectoren op een optische kabel te monteren zonder in bezit te zijn van specialistische vaardigheden. Hierdoor wordt het mogelijk om snel, eenvoudig



en op elke willekeurige afstand van een glasvezelkabel een connector te installeren. De maximale lengte van de glasvezelkabel is 3 km.

Zie ook: [www.siemens.nl/industry](http://www.siemens.nl/industry)

## SIMATIC PCS 7

### Advanced Process Library

Nieuwe ergonomische symbolen en taakgeoriënteerde faceplates in de Advanced Process Library van PCS 7 versie 7.1 bieden de gebruiker een cohe-

rente bedieningsomgeving en een uniforme weergave van statusinformatie. De faceplates kunnen zeer eenvoudig aan het bedieningsconcept van de installatie worden aangepast. Zo kunnen bij het starten van een motor bijvoorbeeld bevestigingsstappen worden opgegeven. De operator kan met behulp van de nieuwe 'Interlock'-faceplates snel de status van vergrendelingscondities controleren en naar de oorzaak van de vergrendeling navigeren. De 'Advanced Process Library' vereenvoudigt de interactie tussen operator en proces.

Zie ook: [www.siemens.nl/dcs](http://www.siemens.nl/dcs)

## Versie 7.1

De nieuwe versie 7.1 van procesbesturingssysteem SIMATIC PCS 7 is uitgerust met een groot aantal nieuwe

functies. Die zijn met name bedoeld om de bedrijfs- en onderhoudskosten te reduceren. Dankzij het geoptimaliseerde kleurenschema en de verbeterde alarmfuncties kan de gebruiker kritische toestanden sneller herkennen. Procesbeelden voor grote displays met een 16:9/16:10 breedbeeldformaat bieden meer ruimte voor aanvullende informatie. Automatisering van complexe batchprocessen is in de nieuwe versie flexibeler, doordat master-recepten nu online kunnen worden gemodificeerd. Met de nieuwe 'Forcing'-functie in de CFC editor voert de gebruiker vervangende waarden in, zonder daarbij deze verbindingen te hoeven verbreken. Dit verkort de test- en dus ook de projecteringstijden bij inbedrijfstelling en onderhoud.

Zie ook: [www.siemens.nl/dcs](http://www.siemens.nl/dcs)

## SIMATIC activiteiten

Siemens Technische Workshops: kijk voor de diverse thema's op [www.siemens.nl/industry/workshop](http://www.siemens.nl/industry/workshop)



- 4 juni Siemens Solutions Seminar in Breukelen
- 9 t/m 24 juni Siemens Safety Tour 2009 op verschillende locaties.

Flexibele oplossingen voor uw machineveiligheid. De **Siemens Safety Tour** is gericht op vier verschillende machineconcepten - van compact tot uiterst flexibel - met elk hun eigen eisen wat betreft veiligheidstechnologie. Aan de hand van een live-presentatie met werkende applicaties laten wij u zien, hoe u kunt profiteren van Safety Integrated. Voor meer informatie en aanmelden zie [www.siemens.nl/safetytour](http://www.siemens.nl/safetytour)

## Colofon:

SIMATIC Update is een uitgave van Siemens Nederland N.V. Industry Automation & Drive Technologies  
Postbus 16068  
2500 BB DEN HAAG  
070-333 3790  
[www.siemens.nl/industry](http://www.siemens.nl/industry)  
[simatic.nl@siemens.com](mailto:simatic.nl@siemens.com)

Voor klachten: [klacht.industrie.nl@siemens.com](mailto:klacht.industrie.nl@siemens.com)  
Eindredactie en productie: Linda Veenman  
Vormgeving: Artoos Communicatiegroep B.V., Rijswijk

## SIMATIC Support

### Veel gestelde vragen

Het vinden van een bericht voor customer support op de internet-site [www.siemens.nl/industry/support](http://www.siemens.nl/industry/support) van Siemens Nederland is eenvoudig. U vult het aangegeven nummer in als zoekbegrip. Daarna geeft u een entry en u komt direct in het bericht terecht.

Dit keer een echte top-tien FAQ's over vragen, die de collega's van TPS het meest hebben gekregen. Vanwege de omvang van de hoeveelheid informatie hebben we de inhoudsbeschrijving vervangen door een aantal trefwoorden. Op de site vindt u boven in iedere FAQ een inhoudsopgave van de vragen, waarover de FAQ gaat. Als u de informatie van een bepaald deelonderwerp nodig heeft klikt u die vermelding aan bij de inhoudsopgave en u komt direct bij hetgeen wat u zoekt.

**FAQ nummer: 22660304** - Hoe realiseer ik een OPEN MODBUS / TCP communicatie vanuit SIMATIC en waar vind ik meer informatie? Betreft de volgende producten: 6ES7315-2E..; 6ES7315-2F..; 6ES7317-2E..; 6ES

**FAQ nummer: 23678970** - Welke PROFINET nodes ondersteunen de 'extended' PN diagnose en wat moet ik configureren? Betreft de volgende producten: 6ES7141-6BF00-0AB0; 6ES7141-6BG00-0AB0; 6ES71

**FAQ nummer: 2073614** - Wat is de relatie tussen de verschillende subnet klasse en de IP adressen in het IP adres bereik. (speciaal voor netwerk specialisten)? Betreft de volgende producten: 6ES7315-2E..; 6ES7315-2F..; 6ES7317-2E..; 6ES

**FAQ nummer: 1232912** - Wat zijn S7-200 Programmeer Tips en waar vind ik deze? Betreft de volgende producten: 6ES7810-2..

**FAQ nummer: 17980308** - Hoe gebruik je andere karaktersets voor specifiek talen voor de S7-200 Text Displays. Betreft de volgende producten: 6AG1272-0AA30-2YA0; 6AG1272-0AA30-2YA1; 6AG12

**FAQ nummer: 35103916** - Waarom komt de F-communicatie met een F-cpu niet meer tot stand na het uitschakelen van een andere F-cpu? Betreft de volgende producten: 6ES7158-3..; 6ES7315-2F..; 6ES7317-2F..; 6ES7

**FAQ nummer: 34906882** - Parallel aansluiten van een SITOP modular 20A met SITOP modular 40A Betreft de volgende producten: 6EP1436-3BA00; 6EP1437-3BA00

**FAQ nummer: 35113490** - Hoe vind je verdere en meer technische informatie over mijn module? Betreft de volgende producten: 6ES731..; 6ES741..

**FAQ nummer: 14188898** - Welke HMI componenten kun je aansluiten op een S7-200 cpu en waar moet je specifiek op letten als je dat doet? Betreft de volgende producten: 6AG701..; 6AG710..; 6AV3017..; 6AV3503..; 6AV

**FAQ nummer: 24182683** Hoe kun je een 'protected user screen' maken zonder gebruik te maken van de 'user administration'? Betreft de volgende producten: 6AV661-.....-0; 6AV661-.....-1; 6AV661-.....

De rechtstreekse weg naar een snelle ondersteuning. De meest comfortabele en snelste weg naar ons Service & Support aanbod is via onze meertalige Internet portaal. 24 uur per dag beschikbaar, wereldwijd, onze Online Support biedt u de huidige deskundige kennis, directe productondersteuning, een grote verscheidenheid aan informatie over onze diensten en de mogelijkheid tot interactie online met experts vanuit de hele wereld. Het volgende toont aan hoe veelzijdig en behulpzaam onze Online Support kan zijn voor u. Zie ook: [www.siemens.nl/industry/support](http://www.siemens.nl/industry/support)

Onze Online Support biedt u:

- Een snelle weg naar een oplossing
- Direct toegankelijke deskundige kennis
- Een informatief, veelzijdig en gebruiksvriendelijke Knowledge Base over alle aspecten van onze diensten
- Beschikbaarheid 24/7
- Geheel meertalige opties

Interessante feiten en cijfers

- 13.000 meertalige handboeken
- 246.000 meertalige trefwoorden voor product support (FAQs, Tips & Tricks, Updates, etc.)
- 46.000 nieuwsbrief gebruikers
- 580.000 nieuwsbrief abonneementen



Genoemde prijzen zijn exclusief BTW. Op alle leveringen zijn onze Algemene Leveringsvoorwaarden van toepassing.