

## Voorwoord

De introductie van de eerste plc gebaseerde oplossing van Siemens is al weer meer dan een halve eeuw geleden. Ook de tijd dat de zo succesvolle S5-plc van Siemens gemeengoed was ligt achter ons. Toen ik vertrok bij de divisie Industry Automation van Siemens, om mijn loopbaan elders binnen Siemens voort te zetten, deed de S7 lijn haar intrede.

Nu, ruim 10 jaar later, keer ik terug in een wereld waarin de S7-plc veel terrein heeft gewonnen. In de afgelopen jaren is zij haar succesvolle voorganger voorbijgestreefd, zowel in technologisch opzicht als in de toepassing ervan. In de huidige wereld van productieautomatisering is het belang van integratie van de diverse productieonderdelen groot. De S7-plc vormt op dit moment het hart van vele Totally Integrated Automation (TIA) gebaseerde productie-installaties en is een zeer stabiel en betrouwbaar platform gebleken.

Met deze ontwikkelingen komt de definitieve aflossing van de S5 in zicht. Verhoging van productiviteit, vermindering van productiekosten, verbetering van de gebruiksduur van machines en de afstemming op nieuwe productiestandaarden zijn slechts enkele redenen voor de migratie van S5 naar S7. Het zijn echter juist deze factoren die van groot belang zijn om in tijden van economische tegenwind uw bestaande concurrentievoordeel te waarborgen.

Neem de volgende stap naar een nu-al-klassieker!  
[www.siemens.nl/Simatic\\_S5](http://www.siemens.nl/Simatic_S5)



Gijs de Wildt  
Business Unit Manager  
Industrial Automation &  
Process Instrumentation

## SIMATIC HMI

### SIMATIC Mobile Panel 277 10 Inch



De SIMATIC 270 serie Operatorpanels heeft een nieuwe telg in de familie gekregen. Het SIMATIC Mobile Panel 277 met 10 Inch Touch scherm heeft een beschermingsklasse van IP65 en is draagbaar. Daarnaast is het panel voorzien van een stopbutton en een enabling button. Een USB interface is van buitenaf bereikbaar voor snel laden van het project en de recepturen. Een touch pen voor nauwkeurige bediening is beschikbaar in een houder aan de achterzijde van het panel. Het nieuwe panel kan geconfigureerd worden vanaf de engineeringsoftware SIMATIC WinCC Flexible 2008. Alle aditionele accessoires zoals connectionboxes en aansluitkabels zijn identiek aan de reeds bestaande Mobile panels.

Zie ook: [www.siemens.nl/hmi](http://www.siemens.nl/hmi)

## SIMATIC TOP connect

Het SIMATIC TOP connect bekabelingssysteem vereenvoudigt het aansluiten van de SIMATIC S7-300/400 IO modu-

les naar het veld toe. Hierdoor is het uitbedraden tussen de plc IO module naar een klemmenstrook overbodig. De verbinding tussen de TOP connect plc connector en de TOP connect aansluitmodule verloopt via een gerolde bandkabel die op de gewenste lengte kan worden voorzien van krimpconnectors. Dit programma omvat diverse plc connectors, verbindingkabels en IO aansluitmodules. Nieuw is de compacte optocoupler module voor toepassingen die een hoge schakelfrequentie en hoge belasting vereisen. De kortsluitvaste uitgangen kunnen belast worden tot 4 A bij een schakelfrequentie tot 500 Hz. SIMATIC TOP



connect spaart tijd, voorkomt aansluitfouten en is gebruiksvriendelijk.

Zie ook: [www.siemens.nl/industry](http://www.siemens.nl/industry)

## SITOP Power

### UPS 500S ononderbroken voedingen

Ononderbroken voedingen maken normaal gebruik van lood-accu's voor de opslag van energie. Hoge temperaturen in schakelkasten verkorten de levensduur van dit type batterij aanzienlijk, waardoor frequent onderhoud nood-



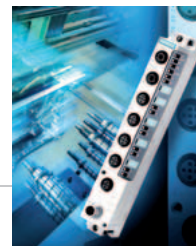
zakelijk is. De innovatieve SITOP UPS500S is volledig onderhoudsvrij aangezien deze voor energieopslag gebruik maakt van condensatoren. Zelfs bij 50°C verliest deze condensator slechts 20% van zijn capaciteit over een periode van 8 jaar. Hierdoor is vervanging van de energieopslag overbodig. Ook hoeft de schakelkast niet te worden geventileerd. Iets dat bij lood-accu's wel noodzakelijk is door gasvorming. De SITOP UPS500S basic unit bezit een geïntegreerde condensator van 2,5 kW's of 5 kW's en kan worden uitgebreid met maximaal 3 extra 5 kW's modules.

Zie ook: [www.automation.siemens.com/sitop/html\\_76/ups500.htm](http://www.automation.siemens.com/sitop/html_76/ups500.htm)

## SIMATIC ET 200

### SIMATIC ET 200eco PN

De nieuwe plaatsbesparende SIMATIC ET 200eco PN Block I/O modules, in stevige metalen behuizing bieden IP67 bescherming daar waar het noodza-



kelijk is. De modules worden direct op de machine geplaatst in de nabijheid van de sensors en actuators en hoeven niet te worden ingebouwd in een behuizing. Dat scheelt kosten. Via de Profinet interface kan deze module communiceren met de controller en via de tweede poort in lijn of ster topologie worden uitgebreid naar andere deelnemers. De sensors en actuators worden met een stevige M12 connector verbonden met de module. De ET 200eco PN is verkrijgbaar in een 8 of 16 kanaalsuitvoering.

Zie ook: [www.siemens.nl/industry](http://www.siemens.nl/industry)

## SIMATIC Net



### Nieuwe Fast Connect M12 Plug PRO

Aan de range van de Fast Connect connectors van Siemens zijn twee nieuwe producten toegevoegd. De IE FC M12 Plug PRO voor Ethernet en de PB FC M12 Plug PRO voor Profibus.

Door het innovatieve Fast Connect systeem is het bevestigen van de connector aan een kabel in een handomdraai gebeurd. Deze robuuste connectors hebben als eigenschap dat ze in de IP65 bouwvorm zijn uitgevoerd en zo geschikt zijn voor het gebruik onder zware omstandigheden. De M12 connectors worden gebruikt in combinatie met ET200 ECO en ET200 Pro. Deze connectors zijn per direct beschikbaar.

Zie ook: [www.siemens.nl/industry](http://www.siemens.nl/industry)

### Scalance X 108 PoE switch

De Scalance X108 PoE is een nieuwe switch in de Scalance X serie. De Scalance X108 PoE is een switch met een Power



over Ethernet functionaliteit die voldoet aan de IEEE 802.3af standaard. Met deze techniek is het mogelijk om bijv. een Scalance W access point van spanning te voorzien over een netwerkkabel. Twee van de acht poorten van X108 PoE zijn geschikt voor Power over Ethernet. Er kan zowel gebruik worden gemaakt van een 4 aderige als van een 8 aderige netwerkkabel (min. CAT5).

Zie ook: [www.siemens.nl/industry](http://www.siemens.nl/industry)

## SIMATIC HMI

### Panels leverbaar in gesloten IP65 behuizing

Siemens heeft voor een aantal 15" HMI touchpanels de zogenaamde PRO varianten uitgebracht. Dit zijn panels met volledige gesloten behuizing in de IP65 beschermingsklasse. Deze touchpanels zijn direct in het veld te plaatsen en geschikt voor montagesystemen van verschillende leveranciers (incl. VESA standaard). De PRO



varianten zijn te verkrijgen voor de HMI schermen: MP377 15" Touch, Thin Client Panel 15" en de Flat Panel Touch Monitor 15". Later zullen ook extensie units verkrijgbaar zijn in de vorm van pushbutton panels.

Zie ook: [www.siemens.nl/hmi](http://www.siemens.nl/hmi)

## Prijsverlaging panels 177 serie

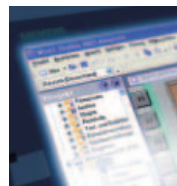
Vanaf november zijn de verkoopprijzen van de TP177 fors verlaagd. Reden voor de prijsverlaging betreft de goedkoper geworden elektronische componenten en de verkregen



schaalvoordelen als gevolg van de gestegen afzetvolumes. Het gaat om de volgende types TP177B PN/DP, OP177B DP en de OP177B PN/DP. De kortingsgroepen van deze panels zijn ongewijzigd.

Zie ook: [www.siemens.nl/hmi](http://www.siemens.nl/hmi)

### Factorylink migratie naar WinCC



In mei 2007 heeft Siemens de integratie van de voormalige UGS Corp. in de Siemens organisatie aangekondigd. Deze overname breidt de automation technology productrange van Siemens fors uit op het gebied van Product Lifecycle Management Software. Met SCADA software is er een product overlapping ontstaan tussen Factorylink (UGS) en WinCC. De verdere ontwikkeling van Factorylink is stopgezet. Bestaande klanten van Factorylink versie 7.5 worden ondersteund tot oktober 2010 en klanten met versie 8.0 tot Oktober 2012. WinCC is het vlaggenschip van Siemens op het gebied van SCADA software. Voor de migratie van Factorylink naar WinCC biedt Siemens speciale ondersteuning.

Zie ook: [www.siemens.nl/hmi](http://www.siemens.nl/hmi)

## SIMATIC RFID

### RF 310R en RF 380R

Bij het RFID-systeem RF 300 voor de productie-automatisering komen er begin 2009 nieuwe uitvoeringen voor de stationaire readers RF 310R en RF 380R. Deze multifunctionele varianten kunt u parametriseren voor twee bedrijfsinstellingen. De ene bedrijfsstand is om met ISO 15693-functionaliteit voordelige, lowcost tags tot 8 kbyte te verwerken. Voorbeelden zijn de bestaande tags en smartlabels voor het RFID-systeem Moby D, zoals de MDS D100, D124, D139, D160, D165 en



D324. Als u de parameters voor de andere bedrijfsstand instelt kunt u met de nieuwe readers RF 310R en RF 380R bij geavanceerde RF300-applicaties veel grotere hoeveelheden data met hogere overdrachtssnelheden uitlezen en inschrijven.

Zie ook: [www.siemens.nl/industry](http://www.siemens.nl/industry)

### RF 620R en RF 630R

In 2009 komen de nieuwe readers RF 620R en RF 630R op de markt. Deze schrijf-/leesapparaten zijn ontwikkeld om RFID-apparatuur rechtstreeks aan te sluiten op de omgeving van Totally Integrated Automation. Met deze readers kunt



u vanuit de logistiek van een productiebedrijf via Profinet of Profibus gegevens uitwisselen met de Simatic-plc's S7-300 en S7-400. Beide reorders hebben een compacte en robuuste uitvoering in een hoge afschermingsklasse. De RF 620R heeft een geïntegreerde antenne. Op de RF 630R kunnen een of twee externe antennes RF 660A worden aangesloten. De interfacekabels, antennekabels en de ophanghouder zijn al leverbaar.

Zie ook: [www.siemens.nl/industry](http://www.siemens.nl/industry)

## Industriële PC's

### SIMATIC Rack PC 647B

De SIMATIC Rack PC 647B is een extreem compacte en krachtige industriële PC in een 19" behuizing. Met een hoogte van slechts twee standaard units (2U) en geringe inbouwdiepte is deze PC bij uitstek geschikt bij toepassingen met weinig ruimte en waar de PC

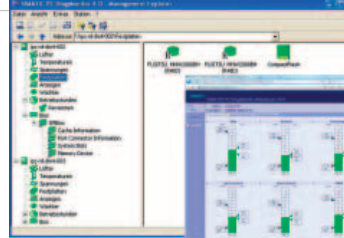


een hoge performance dient te hebben. Zoals bij het verwerken van grafische afbeeldingen en data. De 647B is uitgevoerd met een krachtige en energiebesparende Intel Core2 Duo processor. Ondanks de compacte afmetingen biedt deze PC vele interfaces en uitbreiding slots. Deze Industriële PC is ontworpen voor 24 uur bedrijf. Voor onderhoud is een efficiënte zelfdiagnose via status LED's geïntegreerd. Ook kan de conditie van de PC middels een web server op afstand worden bewaakt.

Zie ook: [www.siemens.nl/industry](http://www.siemens.nl/industry)

### SIMATIC PC DiagMonitor V4.0

Verhoogde PC systeembeikbaarheid met minimale werkzaamheden. De gevolgen van het uitvallen van een PC bij een industriële installatie kunnen aanzienlijk zijn. De



stilstandtijd bij de productie is direct zichtbaar in de kosten. Om dit te voorkomen is hoge beschikbaarheid vereist.

De nieuwe versie SIMATIC PC DiagMonitor diagnose en signalering software V4.0 is ideaal om vroegtijdig potentiële systeemproblemen te herkennen. Hierdoor voorkomt u op tijd productiestilstand. Deze software bewaakt de temperatuur van o.a. de processor, main board, chipset. Maar ook Device fan, batterij, status en functionaliteit van de harde schijf en nog veel meer. Visualisering van de gegevens kan via de aanwezige DiagMonitor webserver.

Zie ook: [www.siemens.nl/industry](http://www.siemens.nl/industry)

## SIMATIC Software

### Technische productgegevens

Indien u technische productgegevens nodig heeft voor uw CAD/CAE systeem, dan biedt de "Technical Product Data for CAX Applications - Industrial Automation Systems" DVD



versie 2008 uitkomst. Op deze DVD staan technische gegevens van circa 1400 producten uit de volgende productlijnen; S7-300, S7-400, C7, bus componenten, ET 200M / S / iS / iSP / X / eco / ecoPN / pro / L, communicatie en netwerken.

De technische data voldoet aan de ECAD Component Standard V1.2. De grafische data kan gebruikt worden bij het ontwerpen van schakelkasten. En de "Device-connection" beschrijvingen zijn geschikt voor EPLAN electric P8 1.9 International Service Pack 1. Deze DVD heeft als bestelnummer 6ES7991-0CD01-0YX0.

Zie ook: [www.siemens.nl/industry](http://www.siemens.nl/industry)

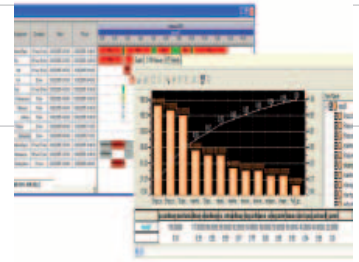
## SIMATIC IT

### SIMATIC IT OEE V1.2 Sp2.

Vanaf 15 januari jl. is de nieuwe OEE versie 1.2 Sp2 beschikbaar gekomen. De OEE optie breidt de mogelijkheden verder uit die de SIMATIC IT Historian ook wel Plant Performance Analyser (PPA) genoemd u biedt als lange termijn data opslag systeem.

SIMATIC IT OEE biedt u naast de gangbare functies als Downtime management en Overall Equipment efficiency extra functionaliteit rondom de thema's: efficiency analyse, data aggregatie mbv Key Performance Indicatoren (KPI) zoals beschikbaarheid, prestatie, kwaliteit, OEE en veel andere, inclusief de mogelijkheid om het systeem geheel vorm te geven naar uw eigen wensen. Enkele nieuwe mogelijkheden in SIMATIC IT OEE versie 1.2 Sp2 zijn oa:

- Geplande en afgeleide downtime management mogelijkheden
- OEE kentallen in productie omgevingen met variabele en real-time aanpasbare normale productie snelheden



- OEE web Client
  - OEE kentallen met MES context mogelijkheden zoals Lot-ID, Order-ID, Batch-ID. ea.
  - Nieuwe OEE rapporten
- Meer informatie via [ron.vanden.broek@siemens.com](mailto:ron.vanden.broek@siemens.com)

Zie ook: [www.siemens.nl/mes](http://www.siemens.nl/mes)

## PCS 7

### Waterlibrary

Binnen het Process Control System PCS 7 is een nieuwe bibliotheek beschikbaar voor de waterbranche. Deze bibliotheek bestaat uit besturings- en visualisatie objecten die voorzien in de speciale besturingsbehoeftes voor de water-



en afvalwaterbranche. De bibliotheek combineert hiermee de centrale wacht en de onderstations in één systeem, deels op basis van S7-300. De bibliotheek is gratis beschikbaar en wordt door Siemens onderhouden voor actuele PCS 7 versies. Meer informatie staat op [www.siemens.com/water](http://www.siemens.com/water), hier is tevens de bibliotheek aan te vragen.

Zie ook: [www.siemens.nl/dcs](http://www.siemens.nl/dcs)

## SIMATIC ET200

### Verbeterde PROFIBUS FastConnect connector

De PROFIBUS FastConnect

connector met 90 graden kabeluitgang is nu in een sterk verbeterde uitvoering leverbaar en eenvoudiger om te monteren. Deze vervangt de bestaande connector met bestelnummer 6ES7 972-0BA51/0BB51-0XA0. De connector is uitgevoerd met een snij/klemtechniek en maakt het mogelijk om de buskabel aan te sluiten zonder het afstrippen van de aderisolatie. Een snelle en veilige verbinding is het eindresultaat. De afstriplengte van kabel voor de connectors van de het type -0B.51- (oude) en -0B.52- (nieuwe) zijn gelijk. De label op de huidige stripping tool is



afgestemd op deze nieuwe connector. Maar is gewijzigd ten opzichte van het oude type 50 connectors. U kunt bij Siemens, kosteloos een sticker opvragen die u op uw bestaande stripping tool kunt plakken. De nieuwe connector heeft als bestelnummer:

Zie ook: [www.siemens.nl/industry](http://www.siemens.nl/industry)

PROFIBUS connector <b>zonder</b> PG aansluiting	6ES7 972-0BA52-0XA0
PROFIBUS connector <b>met</b> PG aansluiting	6ES7 972-0BB52-0XA0

## SIMATIC activiteiten

In 2009 komt u ons weer tegen op onderstaande beurzen:

26 februari	SIMATIC IT Webinar
10 t/m 11 maart	Beurs AIDC 2009 in Veldhoven
17 t/m 19 maart	Beurs Aqua Nederland in Gorinchem
24 t/m 26 maart	Metavak in Hardenberg
1 en 2 april	Beurs Empack in Den Bosch
8 en 9 april	Beurs Mocon in Den Bosch
20 en 25 april	Hannover Messe Industry

- Siemens Technische Workshops gaan ook in 2009 weer van start.

Kijk voor thema's, data en inschrijving op [www.siemens.nl/industry/workshop](http://www.siemens.nl/industry/workshop)

Zie ook: [www.siemens.nl/industry](http://www.siemens.nl/industry)



## Colofon:

SIMATIC Update is een uitgave van Siemens Nederland N.V. Industry  
Postbus 16068  
2500 BB DEN HAAG  
070-333 3790  
[www.siemens.nl/industry](http://www.siemens.nl/industry)  
[simatic.nl@siemens.com](mailto:simatic.nl@siemens.com)

Voor klachten: [klacht.industrie.nl@siemens.com](mailto:klacht.industrie.nl@siemens.com)  
Eindredactie en productie: Linda Veenman  
Vormgeving: Artoos Communicatiegroep B.V., Rijswijk

## SIMATIC Support

### Overzicht support-activiteiten

We hebben over dit onderwerp al eerder bericht maar wij hebben vastgesteld dat hierover nog steeds veel vragen zijn. In verband daarmee dit keer geen FAQ's maar een overzicht van onze diensten voor alle vragen om informatie en verzoeken om assistentie, die u aan onze afdeling Services & Support kunt stellen. Let op de juiste telefoonnummers, e-mail- en internet-adressen waarop u ons kunt bereiken voor de verschillende soorten dienstverlening.

**Basic support** Voor vragen die snel per telefoon of e-mail kunnen worden beantwoord. Terugbellen binnen circa 2 uur. De snelste weg om ons een vraag te stellen is via [www.siemens.com/automation/support-request](http://www.siemens.com/automation/support-request) Uw vraag komt via deze internetsite direct bij de technicus terecht.

**Priority support** Voor vragen met hoge prioriteit, die door de eerst beschikbare specialist in behandeling worden genomen. Terugbellen binnen 5 min. Kosten: 100 units AVC.

**Extended support** Voor gecompliceerde vragen, waarbij een individuele behandeling met grote mate van diepgang noodzakelijk is. Kosten: 500 units AVC.

**Onsite support** Technische ondersteuning op locatie tijdens de projectfase. Kosten: verrekening op basis van gebruikelijke tarieven.

**Nu 24 uur per dag bereikbaar** Als supportgroep zijn wij 24 uur per dag bereikbaar.

Buiten de kantooruren, gedurende de weekenden en op feestdagen is dat voor:

- Dringende vragen aan onze medewerkers voor technical support.
- Voor spoedbestellingen van reserve-onderdelen.

Voor deze diensten worden de volgende unitaantallen van uw AVC afgeschreven:

Op maandag t/m vrijdag van 08 - 22 uur: 100 units  
Op maandag t/m vrijdag van 22 - 08 uur: 200 units  
Op zaterdag, zondag en op feestdagen: 300 units

**De 24-uurs technical support** is voor de automatiseringsproducten en -systemen van SIMATIC S7-200, SIMATIC S7-300/400, SIMATIC PCS 7, LOGO! logicamodules,

SIMATIC HMI panels en WinCC, SIMATIC NET alsmede aandrijvingen met Sinamics, Simotion\*, Simoreg\*, Simover\*, Micromaster, Masterdrives\* en motoren\*. Voor de producten gemarkeerd met \* wordt deze ondersteuning van maandag t/m vrijdag op werkdagen van 17 - 8 uur uitgevoerd in samenwerking met de afdeling Technical Support in Duitsland.

**De 24-uurs leveringen van reserve-onderdelen** gebeurt vanuit het noodmagazijn in Duitsland.

Levering op basis van 'uitwisseling', waarbij u het defecte onderdeel retour stuurt. Circa 95% van alle A&D-producten zijn daar op voorraad en kunnen in Nederland binnen circa 9 uur op locatie worden afgeleverd.

Naast het afschrijven van bovengenoemde aantallen AVC-units zijn er aanvullende kosten van toepassing vanwege levering vanuit het noodmagazijn:

- Verrekening op basis van de bruto-prijs van het product en een toeslag van € 150 per post.
- Expressekosten naar Nederland: € 950,-

Als u buiten kantooruren van deze dienst gebruik wilt maken kunt u bellen met 070 333 6999 (alleen per telefoon, na kantoortijd).

### Huidige prijzen en bestelgegevens van de AVC

Met 500 units; € 425,-, bestelnr. 6ES7997-0BB00-0XA0  
Met 1000 units; € 825,-, bestelnr. 6ES7997-0BC00-0XA0

Voor een bestelling en registratie van een AVC buiten de kantooruren worden 200 units extra afgeschreven.

Om tijd en extra kosten te besparen adviseren wij u om uw AVC's vooraf te laten registreren.

Naast de hierboven omschreven standaardservice is het mogelijk om op basis van servicecontracten snellere reactietijden en aanvullende dienstverlening overeen te komen. Voor meer informatie kunt u contact met ons opnemen:

- 070 333 3555
- [Ind.tps.nl@siemens.com](mailto:Ind.tps.nl@siemens.com)



Genoemde prijzen zijn exclusief BTW. Op alle leveringen zijn onze Algemene Leveringsvoorwaarden van toepassing.