

## Voorwoord

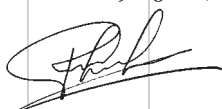
SIMATIC Update is reeds vanaf maart 2002 het medium waarin wij u op de hoogte houden van de laatste ontwikkelingen op het gebied van industriële automatisering. Destijds zochten wij naar een vorm waarin wij onze klanten op een zo praktisch mogelijke manier konden informeren over de nieuwe ontwikkelingen op dit gebied.

Internet is een uitstekend middel, maar voldoet niet in alle gevallen aan de doelstelling "zo praktisch mogelijk". U moet immers wel weten wat u moet zoeken en vooral waar.

SIMATIC Update maakt u in korte bewoordingen attent op zaken, die voor u van belang kunnen zijn en u bepaalt vervolgens zelf of en waarover u meer wilt weten. De verdere verdieping kunt u snel via het internet vinden. Inmiddels is na al die jaren de Update voor velen een begrip en wordt zeer gewaardeerd als snel informatiemedium.

Ik heb u me in al die jaren in dit voorwoord tot u gericht. Vanaf de volgende Update zal mijn opvolger Gijs de Wildt dit van mij overnemen. Ik ga per 1 oktober met pensioen. Ik dank u als lezer voor de getoonde belangstelling in onze producten en wens Gijs veel succes in zijn nieuwe job. Ik weet zeker dat er de komende jaren nog zeer veel interessante innovaties in de Update zullen worden gemeld. SIMATIC blijft immers de nummer 1 in industriële automatisering!

Met vriendelijke groet,



drs. R.L. van der Laan  
Industrial Automation &  
Process Instrumentation  
Business Unit Manager

## ET 200S

### IM 151-3PN

Om een I/O-station ET 200S in een Profinet-netwerk op te nemen zijn bij de interface-modules IM151-3PN de uitvoeringen 'Standard' en "High Feature" vernieuwd. Het gebruik van een MMC is niet meer noodzakelijk, wat kosten



bespaart. De kopstations kunnen worden vervangen zonder gebruik te maken van een programmeerapparaat. Vanuit de topologie krijgt het station bij vervanging automatisch zijn eigen adres weer toegewezen. De IM151-3PN kan nu ook met voorrang worden opgestart. Op het kopstation bevindt zich nu ook een led die u tijdig waarschuwt bij problemen in het netwerk of de synchronisatie. Verder zijn de 24 V-aansluitingen verbeterd. De kopstations worden geprojecteerd met Step 7 V5.4 SP4 en ondersteunen zowel RT- als IRT-data-overdracht.

Zie ook: [www.siemens.nl/industry](http://www.siemens.nl/industry)

### IM151-8F PN/DP CPU

Deze nieuwe interfacemodule betekent een geheel nieuwe



ontwikkeling. Een I/O-station ET 200S voorzien van deze failsafe cpu vormt in combinatie met standaard en failsafe I/O-modules een voordelige failsafe controller. Het I/O-station kan stand-alone functioneren als autonome failsafe controller in een Profinet-netwerk met RT- of IRT-data-overdracht. Tevens wordt TCP/IP-communicatie ondersteund. De drie ethernetpoorten zijn ideaal voor het aanleggen van een lijnvormig netwerk. Via de derde poort is een programmeerapparaat of een HMI-panel op dit netwerk aan te sluiten. Optioneel is de nieuwe interfacemodule uit te breiden met een Profibus DP-mastermodule. De cpu-functionaliteit en look & feel bij engineering en diagnose zijn te vergelijken met de cpu 314 voor de S7-300.

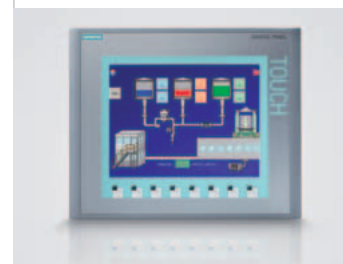
Zie ook: [www.siemens.nl/industry](http://www.siemens.nl/industry)

## SIMATIC HMI

### SIMATIC Basic Panel

Het Basic Panel KTP1000 10" en KTP1500 15" zijn vrijgegeven voor levering. De Basic Panels zijn volledig grafische touchscreens met 256 kleuren. Het 10" panel is er met een DP- of

PN-interface en biedt bovendien 8 functietoetsen. De 15" variant is uitsluitend verkrijgbaar met PN interface. De Basic Panels zijn geschikt voor eenvoudige visualisatie. De HMI functionaliteit is beperkt ten opzichte van de 177 en 277 serie op het gebied van het aantal variabelen, recepten, alarmen en processchermen. Tevens worden de WinCC flexibele opties niet onder-

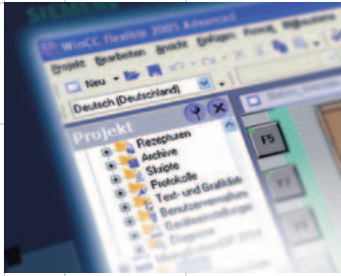


steund. De KTP1000 en KTP1500 kunnen worden geconfigureerd vanaf WinCC flexible 2008. Later dit jaar volgen ook de 4" en 6" Basic Panels. Meer informatie: bericht nummer 31188736 op de service & support website.

Zie ook: [www.siemens.nl/industry](http://www.siemens.nl/industry)

### SIMATIC WinCC flexible 2008

SIMATIC WinCC flexible 2008 is vrijgegeven voor levering. In deze nieuwe versie zijn zowel de engineering- als runtimefuncties verder uitgebreid. Naast de opties voor export en import van tags en alarmen op basis van CSV, de configuratie van output-velden en vernieuwde gebruikersadministratie is er een enorme verbeterde performance voor

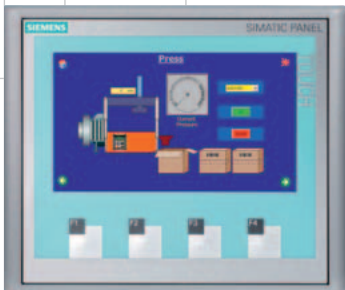


het archiveren van alarmen en proceswaarden. Ook worden er nieuwe panels en panel-pc's ondersteund. WinCC flexible 2008 is ook geschikt voor Windows Vista. Meer informatie: bericht nummer 29735640 op de service & support website.

Zie ook: [www.siemens.nl/industry](http://www.siemens.nl/industry)

## SIMATIC TP177B

Het SIMATIC HMI Panel TP 177B PN/DP color 4" is leverbaar. Dit compacte en zeer voordelige touchpanel beschikt over een 4,3" kleuren-breedbeeld display en 4 functietoetsen. Technisch is dit panel gelijk aan zijn grotere broer de TP177B PN/DP color 6". De TP 177B PN/DP color 4" beschikt over een DP/MPI- en



PROFINET-interface. Bovendien zijn er aansluitingen voor USB- en SD/MMC-kaarten. De achtergrondverlichting is dimbaar tussen 20% en 100%. De WinCC flexible opties Sm@rtAccess en Sm@rtService worden ondersteund. De prijs van het panel is bijna 50% lager dan de 6" variant. Het panel is te configureren vanaf WinCC flexible Compact 2008. Meer informatie: bericht nummer 31157578 op de service & support website.

Zie ook: [www.siemens.nl/industry](http://www.siemens.nl/industry)

## SIMATIC RFID

### RF180C

De koppelmodule RF180C heeft twee kanalen om lees-/schrijfapparatuur aan te sluiten op Profinet. Nieuw is het aansluitblok voor push-pull stekers uitgevoerd in RJ45-techniek. Dit aansluitblok is voor toepassingen waarbij u de aansluitkabel zelf samenstelt om de kabels snel ter plaatse te kunnen



aansluiten. Ook bij dit aansluitblok vindt de opslag van de ethernet-parameters plaats in de aansluiting. Het bestaande aansluitblok om een RF180C toe te passen voor kabelaan sluiting in M12- c.q. 7/8 inch-techniek blijft leverbaar. Deze variant van het aansluitblok heeft zich in de praktijk uitstekend bewezen bij toepassingen in een ruwe industriële omgeving. Bij dit aansluitblok maakt u gebruik van vooraf geassembleerde kabels met schroefbusaansluitingen.

Zie ook: [www.siemens.nl/industry](http://www.siemens.nl/industry)

### Moby I

Met ingang van 01-10-2008 worden alle componenten van het identificatiesysteem Moby I uitlopende producten. Vanaf 01-10-2010 zijn deze componenten alleen nog als reserve-onderdelen leverbaar ter vervanging van apparatuur in bestaande installaties. Opvolger van Moby I is het



RFID-systeem RF300. Technisch gezien heeft RF300 diverse voordelen, zoals een snellere data-overdracht, meer diagnosefuncties, meer geheugenruimte in de tags, verbeterde serienummering bij de tags en een OTP-geheugengebied. Bovendien zijn vooral de tags aanzienlijk voordeliger.

U kunt bestaande software-applicaties voor Moby I met FC45/FB45 ook toepassen bij RF 300. Het gebruik van RF300-componenten in Moby I-installaties ter vervanging van bestaande apparatuur is helaas niet mogelijk.

Zie ook: [www.siemens.nl/industry](http://www.siemens.nl/industry)

## SIMATIC Net

### Accesspoint W784-1

De accesspoints Scalance W784-1 zijn leverbaar in Europese en in Amerikaanse uitvoering. De functionaliteit verschilt van de veel gebruikte Industrial Wireless LAN accesspoint W788-1RR alleen door het ontbreken van de functie IPCF ofwel rapid roaming. Op de W784-1 kunt u 'konijnenoren' of een externe antenne aansluiten die apart is te bestellen. De W784-1 wordt meestal op een montageplaat vastgezet. Er is



ook een montageset MS2 leverbaar voor opklikken op 35 mm Din-rail of op de montage rail van de midrange-plc S7-300. Een overzicht van de Scalance accesspoints met alle technische gegevens vindt u bij bericht 27079809 van de customer-site op internet.

Zie ook: [www.siemens.nl/industry](http://www.siemens.nl/industry)

## Scalance XB-000

Eind dit jaar worden de unmanaged switches aangevuld met de nieuwe lowcost-serie Scalance XB-000. Deze voordelige switches zijn voor het opbouwen van lokale ethernet-netwerken in lijn- en sterstructuur. Voorbeelden zijn het aansluiten van SIMATIC HMI-panels, micro-plc's S7-200 en midrange-plc's S7-300. Gepland zijn twee typen met vijf respectievelijk acht 10/100 Mbit/s elektrische aansluitingen en twee typen met vier 10/100 Mbit/s elektrische en een 100 Mbit/s optische aansluiting. Aanvullende functies voor de data-overdracht zijn het automatisch herkennen van de data-snelheid, auto-sensing en autocrossover. In het front krijgt u via een led informatie dat de voeding, de aansluiting en de data-overdracht correct functioneert.

Zie ook: [www.siemens.nl/industry](http://www.siemens.nl/industry)

## Scalance XF204 IRT

Nieuw bij de managed switches is de Scalance XF204 IRT. Deze switch heeft een geïntegreerde Ertec en kan Profinet-telegrammen met prioriteit doorsturen. De isochrone real-time data-overdracht is geschikt voor de meest geavanceerde toepassingen zoals pulssynchrone motion control. In een Profinet-netwerk functioneert de switch als IO-device. De vier RJ45-poorten zijn voor het opbouwen van lijn- en ster-vormige netwerken. Met de geïntegreerde redundantie-manager kunt u de switch ook toepassen in redundant uitgevoerde ringvormige structuren met een reconfiguratietijd van minder dan 300 ms. De switch heeft een platte behuizing en optioneel een C-plug om samen met I/O-stations ET 200S in lokale schakelkasten te plaatsen.

Zie ook: [www.siemens.nl/industry](http://www.siemens.nl/industry)

## SIMATIC PC

### Microbox-pc 427B

De Microbox-pc 427B is nu ook optioneel te bestellen met een onboard Profinet-interface, uitgevoerd als 3-poorts switch gebaseerd op Ertec 400. De drie Profinet-poorten zijn ook voor aansluiting van decentrale periferie en aandrijvingen. Alternatief kunt u de Profinet-interface met de meegeleverde NDIS-driver als standaard Windows-interface toepassen. Hiermee is de pc zonder externe switch te inte-



greren in Profinet-netwerken met real-time IRT-data-overdracht. Nieuw zijn ook twee optionele basisuitvoeringen van de pc met een compact-flash vanaf 2 Gbyte of een ingebouwde harde schijf. Bovendien zijn er optionele uitvoeringen van het besturingssysteem Windows XP-embedded, voor aansluiting op Profibus of op CAN waarbij u de update-mogelijkheden in het veld kunt actualiseren.

Zie ook: [www.siemens.nl/industry](http://www.siemens.nl/industry)

## SIMATIC Cpu 319

### Firmware V2.7

De cpu 319 in standaard- en in failsafe uitvoering wordt nu geleverd in de firmwarestand V2.7. De nieuwe software is kosteloos te downloaden vanaf internet. De belangrijkste uitbreidingen hebben betrekking op Profinet IO met IRT-data-overdracht. Nieuw zijn ook de functie "met prioriteit communicatie opstarten van IO-devices", de mogelijkheden bij routing voor datapakket-



ten, de uitbreiding van de webserver met informatie over de bedrijfsstand, de volledige topologie van het project en de automatische update van pagina's. Ook is het nu mogelijk om Profinet IO-apparatuur uit te wisselen zonder gebruik te maken van een Micro Memory Card. U projecteert de cpu met de nieuwe firmware in Step 7 V5.4 SP4.

Zie ook: [www.siemens.nl/industry](http://www.siemens.nl/industry)

## Industriële pc

### Box-pc 500

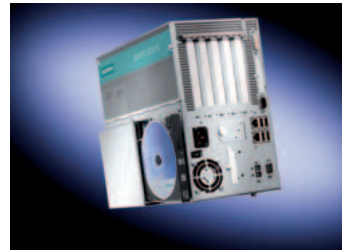
De Box-pc 500 is een geheel nieuwe ontwikkeling. Deze aanvulling op ons leveringsprogramma is vooral interessant is voor apparatenbouwers, machinefabrikanten en OEM-ers. De Box-pc 500 is een bijzonder voordelige computer. De pc heeft een industriële uitvoering voor middelzware schok- en trillingsbelasting. U plaatst deze pc in een geschikte schakelkast, waarbij u zelf de systeemtesten voor de automatiseringsinstallatie kunt uitvoeren. De Box-pc 500 heeft een basisuitvoering waarvan de bestelomvang flexibel is uit te breiden. Toepassingsgebieden zijn geavanceerde reken- en visualisatie-applicaties, data-acquisitie en -verwerking, bijvoorbeeld in de gebouwen-automatisering en het energiemangement. De grafische performance is afgestemd op hoogwaardige toepassingen, bijvoorbeeld 3D-robotsimulatie.

Zie ook: [www.siemens.nl/industry](http://www.siemens.nl/industry)

## SIMATIC PC

### Box-pc 827B

U kunt de box-pc 827B nu ook bestellen met een optionele busmodule voor 2x PCI en 3x PCIe (x4) als uitbreidingsprintkaarten. De bestaande uitbreidingsmogelijkheid van 4x PCI en 1x PCIe (x4) blijft



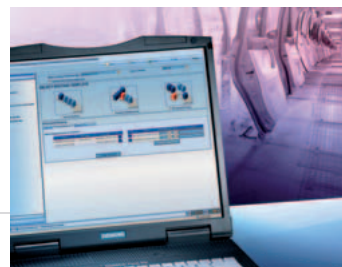
leverbaar. De toepassing van uitbreidingskaarten in PCIe-uitvoering wint snel terrein. De maximale hoeveelheid data die bij PCI met 32 bit en 33 MHz is over te dragen bedraagt 132 Mbyte/s. Bij PCIe (x1) is deze waarde 250 Mbyte/s en bij PCIe (x4) zelfs 1000 Mbyte/s. Hierbij staat x4 voor '4 lanes', waarbij de performance het viervoudige is als bij x1 ofwel '1 lane'. U kunt een PCIe (x1) uitbreidingskaart met x1-performance ook insteken op plaatsen, die voor PCIe (x4) geschikt zijn.

Zie ook: [www.siemens.nl/industry](http://www.siemens.nl/industry)

## SIMATIC IT

### Production Suite V6.3 SP2

Bij het MES-systeem SIMATIC IT is van de Production Suite nu de versie 6.3 SP2 leverbaar. Met behulp van de Production



Suite als het hart van het MES-systeem kunt u de plc-besturingen op de werkvloer rechtstreeks aansturen met gegevens vanuit de kantoor-automatisering. Hiertoe bestaat de Production Suite uit een framework met diverse componenten. Hiervan kunt u naar eigen behoefte gebruik maken en de functionaliteit verder uitbreiden. In augustus 2008 is het connectivity-pack vrijgegeven vanuit het process control system SIMATIC PCS 7 voor koppeling met SIMATIC IT. Hierdoor is de aansturing van PCS 7 vanuit SIMATIC IT sterk vereenvoudigd en uitgebreid.

Zie ook: [www.siemens.nl/industry](http://www.siemens.nl/industry)

## SIMATIC PCS 7

### DCS seminars

Krachtige presentaties en boeiende live demonstraties in uw regio! In één ochtend kunt u kennismaken met de moderne technieken op het gebied van Process Control Systems (PCS) en Distributed Control Systems (DCS). De DCS-seminars richten zich tot professionals die onbekend zijn met SIMATIC PCS 7 of die bekend zijn met oudere versies zoals S5. Wij nodigen u van harte uit voor deze informatieve bijeenkomsten in uw regio. Presentaties van maximaal een half uur worden afgewisseld met live demonstraties. Daarbij maakt u kennis met de vele aspecten SIMATIC PCS 7, het moderne Process Control System van Siemens. Ga voor het volledige programma en het aanmeldformulier naar [www.siemens.nl/dcs](http://www.siemens.nl/dcs)

15 oktober 2008 Joure  
16 oktober 2008 Veendam  
26 november 2008 Enschede  
27 november 2008 Urmond

Zie ook: [www.siemens.nl/industry](http://www.siemens.nl/industry)

## Migratie SIMATIC S5



### Neem de volgende stap naar een nu-al-klasseker!

Stapsgewijs doorgroeien door middel van migratie.

Veel bedrijven hebben nog SIMATIC S5 in bedrijf.

Dit plc-systeem is in de afgelopen jaren vervangen door SIMATIC S7. Bij migratie van SIMATIC S5 naar SIMATIC S7 maakt u gebruik van de sterk verbeterde performance van dit veelzijdige en moderne automatiseringssysteem.



SIMATIC S7 is afgestemd op nieuwe standaarden, bijvoorbeeld bij safety. U kunt bij S7 gebruik maken van geïntegreerde automatiseringsfunctionaliteiten. Ook bij gedeeltelijke vervanging van de SIMATIC S5 door S7-componenten komen deze functies naar voren.

Voor meer informatie verwijzen wij u naar [www.siemens.nl/Simatic-S5](http://www.siemens.nl/Simatic-S5)

Zie ook: [www.siemens.nl/industry](http://www.siemens.nl/industry)

## SIMATIC activiteiten

- Tijdens de Technische Workshops maakt u snel en grondig kennis met onze industriële oplossingen. Vanaf oktober t/m december zijn de volgende thema's gepland:

- Profibus DP snelle start
- S7-200 snelle start
- PROFIsafe
- SIMATIC Touch Panel
- Industrieel Ethernet
- Profinet
- Industrial Software
- SIMATIC RFID
- Sinumerik
- SIMATIC S5 migratie

Informatie omtrent de diverse thema's en inschrijving kunt u vinden op [www.siemens.nl/industry/workshop](http://www.siemens.nl/industry/workshop)

- DCS Seminar SIMATIC PCS 7. Aanvang 08.30 uur tot 13.00 uur.

Locaties, data en aanmelden via [www.siemens.nl/dcs](http://www.siemens.nl/dcs)

- Expo-boot Technische Unie van 8 oktober t/m 20 november Siemens presenteert LOGO! en SIRIUS.

- Elektro Vakbeurs Hardenberg van 9 t/m 11 december 2008.

Zie ook: [www.siemens.nl/industry](http://www.siemens.nl/industry)



## SIMATIC Support

### Veel gestelde vragen

Dit keer weer een echte top-tien met vragen, die de medewerkers van onze Technische Product Support de afgelopen tijd het meest hebben gekregen. Vanwege de omvang van de hoeveelheid informatie hebben we de inhoudsbeschrijving vervangen door een aantal kernwoorden. Het vinden van een bericht op de internet-site [www.siemens.nl/industry/support](http://www.siemens.nl/industry/support) van Siemens Nederland is eenvoudig. U vult het aangegeven nummer in als zoekbegrip. Daarna geeft u een entry en u komt direct in het bericht terecht. Voor degenen die op de internationale site wil zoeken staan er aanvullende aanwijzingen. Let erop dat de datum van ieder bericht betrekking heeft op de site in de Engelse taal.

Voor het process control system PCS 7 is als optie leverbaar SIMATIC PCS 7 Telecontrol. Deze uitvoering van telemetrie is vooral interessant voor de waterwereld en voor olie- en gastransport. Ga naar Actual 29546883 d.d. 08-07-2008.

Hoe ga ik om met security patches van Microsoft bij SIMATIC PCS 7? Kijk bij FAQ 18490004 d.d. 27-08-2008

Vrijgave van de module SM336-6F AI Hart. Deze module is een I/O-module uit het spectrum van de midrange-plc S7-300 voor toepassing in het I/O-station ET 200M. De 4 cm smalle kaart is ideaal voor gebruik bij het Safety Instrumented System van SIMATIC PCS 7 wanneer veiligheidseisen conform SIL 3 van toepassing zijn. Met deze kaart vermindert u de kans op 'nuance trips'. Alle info staat bij Actual 28570675 d.d. 07-08-2008.

Een applicatie moet voldoen aan de veiligheidseisen conform SIL 3. Hoe kan ik de failsafe en de standaard I/O-modules met elkaar

combineren in het centrale rek van een S7-300F Kijk op FAQ 14196403 d.d. 15-08-2008.

Hoe bereken ik de bewerkingstijden bij Distributed Safety in de versies 5.4 respectievelijk 5.4 SP1, 2, 3 en 4? Ga naar Download 25412441 d.d. 29-05-2008

Waar vind ik de laatste update met MTBF-waarden voor het berekenen van de Mean Time Between Failure bij SIMATIC producten. Zie Download 16818490 d.d. 02-09-2008.

Veel nieuws over redundantie en toegangsbeveiliging bij het draadloze systeem Scalance W. Uitgebreide informatie staat bij Application & Tools 30805917 d.d. 05-09-2008.

Hoe vindt de integratie plaats van Scalance X in office-netwerken voor de kantoorautomatisering. Ga naar Application & Tools 29217038 d.d. 25-06-2008.

Er is een nieuwe uitvoering voor de standaard-interface-module IM 151-1AA05 met één Profibus DP-poort voor het I/O-station ET 200S. De module heeft meer functies gekregen en de interne verwerkingstijd is circa twee maal sneller geworden. Een van de nieuwe functies is de optie waarmee modules via de powermodule al dan niet in- of uitgeschakeld kunnen worden voor het systeem. Zie Actual 31384045 d.d. 08-09-2008.

Welke modules van het I/O-station ET 200S en in welke versie ondersteunen de functie "handling van opties"? Kijk bij Actual 22564754 d.d. 18-08-2008.



## Colofon:

SIMATIC Update is een uitgave van Siemens Nederland N.V. Industry  
Postbus 16068  
2500 BB DEN HAAG  
070-333 3790  
[www.siemens.nl/industry](http://www.siemens.nl/industry)  
[simatic.nl@siemens.com](mailto:simatic.nl@siemens.com)

Voor klachten:  
[klacht.industrie.nl@siemens.com](mailto:klacht.industrie.nl@siemens.com)

Eindredactie en productie:  
Linda Veenman

Vormgeving:  
Artmark BNO, Rijswijk

Genoemde prijzen zijn exclusief BTW. Op alle leveringen zijn onze Algemene Leveringsvoorwaarden van toepassing.