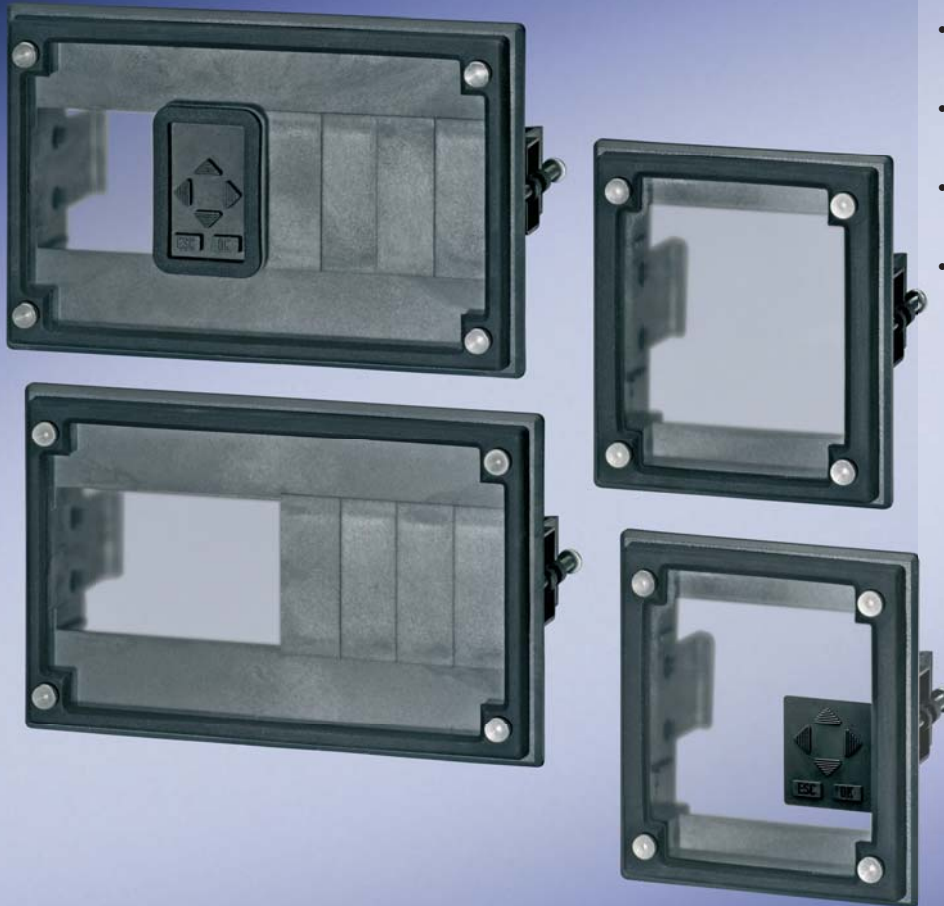


## Einbausatz für LOGO! und SIPLUS LOGO! 4TE / 8TE / mit und ohne Tasten



### Die Vorteile auf einen Blick

- Einfache und schnelle Montage für Fronttafeln
- Schutzart IP65 mit Frontscheibe
- Schutzart IP30 ohne Frontscheibe
- Quittierungsmöglichkeit der Meldungen durch integrierte Tasten
- Geringes Gewicht ca. 150 g (4TE) und 170 g (8TE)
- Geeignet für Fronttafel-Dicke bis 8 mm
- Rahmen farblich angepasst zu LOGO! (anthrazit)

# siplus

## EXTREME

**SIEMENS**



## Optimal für jede Anforderung: Features und Optionen

Mit den Einbausätzen können Sie Produkte der Typenreihe LOGO! und SIPLUS LOGO! einfach und schnell in Fronttafeln bis zu einer Plattendicke von 8 mm einbauen. Durch die Frontscheibe und Dichtungen sind die Geräte sogar vor rauen Umgebungen bis Schutzart IP65 sicher geschützt. Die in der Frontplatte integrierten Tasten ermöglichen eine Quittierung der Meldungen, ohne die Scheibe entfernen zu müssen.

Aus der Produktreihe SIPLUS extreme stehen verschiedene Logikmodule für den erweiterten Temperaturbereich, den erschwerten Einsatz unter Schadgasatmosphäre oder Betauung zur Verfügung.



	Bestückungsmöglichkeiten	Lieferumfang	Bestellnummern	Einbaubeispiele
Einbausatz 4TE	1 St. LOGO! (BestellNr. 6ED1 052-...) oder 1 St. SIPLUS LOGO! (BestellNr. 6AG1 052-...)	Rahmen mit Dichtung Frontscheibe mit oder ohne Tasten 4 Rändelschrauben 2 Spanner	<b>6AG1057-1AA00-0AA0</b>  <b>6AG1057-1AA00-0AA3</b> (mit Tasten)	 
Einbausatz 8TE	1St. LOGO! (BestellNr. 6ED1 053-...) oder 1 St. SIPLUS LOGO! (BestellNr. 6AG1 053-...)  bis zu 2 St. LOGO! (BestellNr. 6ED1 052-...) oder 2 St. SIPLUS LOGO! (BestellNr. 6AG1 052-... )  bis zu 2 St. LOGO! Erweiterungsmodule (BestellNr. 6ED1 055-...) 2 St. SIPLUS LOGO! Erweiterungsmodule (BestellNr. 6AG1 055-...)	Rahmen mit Dichtung Frontscheibe mit oder ohne Tasten 1 Zwischenhalter (1TE) 3 Abdeckungen (1TE) 4 Rändelschrauben 2 Spanner	<b>6AG1057-1AA00-0AA1</b>  <b>6AG1057-1AA00-0AA2</b> (mit Tasten)	 

Beim Einbau von mehreren Geräten in einem Einbausatz ist es notwendig, diese auf der Rückseite durch eine gemeinsame Hutschiene zu versteifen (Länge der Hutschiene = maximale Breite – 10 mm).

Einbaumaße finden Sie zum Download im Internet unter: [www.siplus.de](http://www.siplus.de) (Support, Technische Dokumentation)

*Die Informationen in dieser Broschüre enthalten lediglich allgemeine Beschreibungen bzw. Leistungsmerkmale, welche im konkreten Anwendungsfall nicht immer in der beschriebenen Form zutreffen bzw. welche sich durch*

*Weiterentwicklung der Produkte ändern können. Die gewünschten Leistungsmerkmale sind nur dann verbindlich, wenn sie bei Vertragsschluss ausdrücklich vereinbart werden.*

*Alle Erzeugnisbezeichnungen können Marken oder Erzeugnisnamen der Siemens AG oder anderer, zuliefernder Unternehmen sein, deren Benutzung durch Dritte für deren Zwecke die Rechte der Inhaber verletzen kann.*