

SIEMENS

SIMATIC update

Nieuwsbrief van de
divisie Industry, afdeling
Factory Automation van
Siemens Nederland N.V.

Voorwoord

Onze divisie Industry heeft veel hoogwaardige kennis in huis. Om u in de gelegenheid te stellen op een efficiënte manier kennis te maken met nieuwe producten en systemen is het programma voor de technische workshops belangrijk uitgebreid. Deze workshops omvatten het gehele werkgebied van onze divisie, van micro-plc tot Profinet, van RFID tot motion control. De workshops worden regionaal gehouden en diverse keren herhaald. Het programma wordt jaarlijks vernieuwd.

Deze workshops zijn voor managers en technici, voor wie een diepgaande producttraining een stap te ver is. U maakt gedurende een dag intensief kennis met theoretische en praktische elementen van een bepaald onderwerp. Naast achtergrondinformatie komen ook de huidige en toekomstige ontwikkelingen aan bod. In het praktijkgedeelte werkt u samen met een andere deelnemer aan een simulatiemodel.

De workshops zijn een aanvulling op de regelmatige presentaties, die onze productmanagers houden en de opleiding door Siemens Training te Zoetermeer en op diverse andere locaties in Nederland.

Voor meer informatie verwijst ik u graag naar de speciale site die voor de workshops is gemaakt: www.siemens.nl/industry/workshop

Ik hoop velen van u tegen te komen bij een of meer van deze bijeenkomsten.



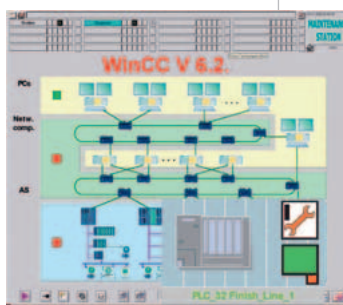
Rob van der Laan

Business Group Manager
Industrial Automation &
Process en Instrumentation

SIMATIC HMI

V6.2 en Maintenance Station

Van het scada-systeem SIMATIC WinCC is de versie 6.2 vrijgegeven. Deze nieuwe versie wordt nu standaard geleverd met de database Microsoft SQL-server 2005. De toepassing van Plant Intelligence is verder verbeterd. Geheel nieuw bij de versie 6.2 is ook het optiepakket SIMATIC Maintenance Station 2007 voor uitgebreide diagnose bij applicaties op basis van Step 7 en WinCC. Dit pakket is voor het afbeelden van SIMATIC S7-componenten, Profibus- en Profinet-netwerken en alle busverkeerdeelnemers. De Ethernet netwerk-



componenten en industriële pc's worden via de SNMP opc-server van SIMATIC Net gekoppeld. Het optionele softwarepakket SIMATIC Maintenance Station is leverbaar voor 100, 500 of 1000 componenten.

Zie ook: www.siemens.nl/industry

SIMATIC PC



Microbox-pc's 420T

Nieuw bij de serie microbox-pc's 420RTX als embedded pc is het type 420T. Deze technologie-variant heeft dezelfde functies voor motion control als de cpu 315T en 317T bij de S7-300. Deze functies zijn door PLCopen gecertificeerd. Programma's voor deze plc's functioneren ook op de nieuwe embedded pc. In plaats van een harde schijf heeft de 420T een CF-kaart met 1 Gbyte geheugen. Als besturingssysteem is het schaalbare Windows XP embedded geïnstalleerd.

Op de CF-kaart zijn verder licenties geïnstalleerd voor SIMATIC Net Industrial Ethernet voor PG/OP-communicatie en een opc-server. De pc heeft warmtebesparende processoren zodat er geen koelventilator nodig is.

Zie ook: www.siemens.nl/industry

SIMATIC HMI

OP-, TP- en MP 277 Prijsverlaging

Sinds juni 2006 leveren wij de panelserie 277 als opvolger van de serie 270. De nieuwe panels zijn aanzienlijk voordeliger dan hun voorgangers. Bovendien is de functionaliteit verbeterd. Kenmerken voor het toetsenpaneel OP 277 en het touchpanel TP 277 zijn het



6 inch TFT-display, alle gangbare standaard interfaces inclusief Profinet, de veel grotere geheugens voor applicatieprogramma's en het projecteren van aanvullende functies met Visual Basic Scripts. Het multifunctionele panel MP 277 wordt geleverd met een 8 of een 10 inch display als touchpanel of met toetsbediening.

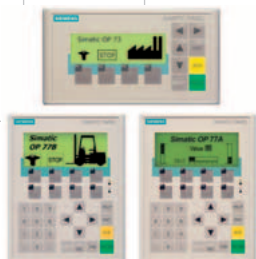
Nieuw voor mobiel gebruik is het Mobile Panel 277 met 8 inch display. U projecteert deze panels met WinCC flexible 2005.

Zie ook: www.siemens.nl/industry

SIMATIC HMI

Panels vervangen

De tekstpanels OP3, OP7 en OP17 zijn sinds 01-10-2006 tot uitlopende producten verklaard. U kunt deze panels nog tot 30-09-2007 bestellen. Daarna is gedurende 9 jaar alleen nog levering van reserve-materiaal mogelijk c.q. inruilen of reparatie van het panel. Als vervangende panels zijn sinds enige tijd leverbaar de OP73, OP77A, OP77B, TP177A,



OP177B-DP en OP177B-PN/DP. Deze panels met een volledig grafische weergave hebben een beter display en meer functionaliteit bij een aanmerkelijk lager prijsniveau. Het projecteren gebeurt met WinCC flexible compact. Voor het overstappen van ProTool naar WinCC flexible is een apart handboek verschenen, waarin alle details uitvoerig worden behandeld.

Zie ook: www.siemens.nl/industry

SIMATIC S7-300/400

Siplus-uitvoering

Bij de Siplus-uitvoering van de S7-300 zijn onlangs acht cpu's vernieuwd. Hierbij is ondermeer het geheugen belangrijk vergroot. Deze Siplus-varianten zijn geschikt voor permanente opstelling bij een omgevingstemperatuur tussen -25 en +60 °C. Bovendien zijn de modules bestand tegen de invloed van agressieve chemische gassen en dampen, zoals die in de procesindustrie kunnen voorkomen. Ook van de



S7-400 zijn er van de standaardmodules aparte varianten bijgekomen in Siplus-uitvoering. Voorbeelden zijn cpu's, I/O-modules en voedingen. Ook bij de H-apparatuur van de S7-400 met verhoogde beschikbaarheid zijn aparte modules leverbaar in Siplus-uitvoering.

Zie ook: www.siemens.nl/industry

SIMATIC sensoren

Kleurherkenning

De SIMATIC PXO560 is een geheel nieuw type benaderingsschakelaar voor kleurherkenning. De sensor heeft led's die reageren op wit licht. Met deze nieuwe technologie is de fabricage mogelijk van heel kleine sensoren van 50 x 50 x 17 mm. De PXO560 heeft een lange levensduur, waarbij een constant schakelgedrag wordt behouden. Het werkgebied ligt tussen 12 en 32 mm. U leert de sensor door teach-in met behulp van drie referentiekleuren een onderscheid te maken tussen kleurverschillen uit het totale kleu-



renspectrum. De PXO560 is vrijwel ongevoelig voor andere lichtbronnen en storende omstandigheden. Dankzij de grote scherptediepte van +/- 6 mm worden ook trillende objecten zeker herkend.

Zie ook: www.siemens.nl/industry

SIMATIC vision

Markering lezen

De SIMATIC HawkEye 1500 is een nieuwe visionsensor voor vaste opstelling. Hiermee leest u standaardmarkeringen op producten of objecten die met grote snelheid voorbijkomen. De camera is bijzonder compact en heeft diverse mogelijkheden om de codering goed te belichten. Met verschillende objectieven zijn markeringen uit te lezen met

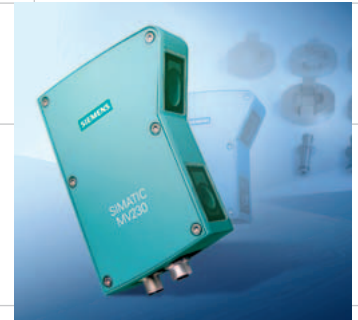


afmetingen tot circa 30 x 40 mm op een afstand tot circa 127 mm. De HawkEye 1500 detecteert de markeringen in eendimensionale vorm van code 39, code 128, Codabar, I2of5, UPC/EAN, UPC-E, UPC-Supplementals, RSS & Composite, Postnet, Pharmacode en BC412 en de markeringen in tweedimensionale uitvoering Data Matrix, PDF417 en QR-code.

Zie ook: www.siemens.nl/industry

SIMATIC MV230

Nieuw bij vision is de SIMATIC MV230 voor toepassing in ondermeer de productietechniek, de verpakkingindustrie en de machinebouw. Deze camera controleert in automatisch bedrijf objecten op afwijkingen in de hoogtecontour. De sensor ziet ook verschillen in het hoogteprofiel van boven af bezien. Het sensorsysteem functioneert op het principe met lichtuitsnedes door projectie met laserstra-



len. De MV230 is voor bewegende en stilstaande objecten met een breedte tot 70 mm en een hoogte tot 100 mm. Het inbedrijfstellen voor maximaal 16 verschillende objecten gebeurt door middel van teach-in. De toegestane afwijking voor goedkeur/afkeur van de contour of het profiel kunt u instellen.

Zie ook: www.siemens.nl/industry

SIMATIC ET 200pro

Intelligente IM

Nieuw bij het I/O-station ET 200pro is de interface-module IM 154-8 CPU met de functionaliteit van de CPU 315-2PN/DP uit de serie S7-300. Een I/O-station met de nieuwe IM functioneert als zelfstandige plc in de hoge be-



schermingsklasse IP 65/66/67 en schokbestendige uitvoering voor lokale besturing van een machine of installatiegedeelte. De IM heeft verder een interface voor aansluiting op Profibus-DP met pulssynchrone data-overdracht. Daarnaast heeft de IM een Ethernet-interface met drie ports voor

Profinet-aansluitingen. De cpu van de IM omvat een web-server voor informatie via internet, diagnose en voor tijdsynchronisatie. Alle projecteringsgegevens van het I/O-station staan op een uitwisselbare geheugenkaart.

Zie ook: www.siemens.nl/industry

Profinet

PN/PN-coupler

Met de PN/PN-coupler verbindt u twee Profinet IO-netwerken met elkaar die in verschillende installaties functioneren. De coupler vormt een scheiding tussen de beide netwerken. Een storing aan de ene kant wordt niet overdragen naar de andere kant. U ontvangt echter vanaf de andere kant wel diagnose-informatie en een geldigheidsbit, dat daar alles correct functioneert.



De bit-georiënteerde, snelle en deterministische data-overdracht is vergelijkbaar met het functioneren van de DP/DP-coupler voor Profibus-DP. Ook het projecteren is te vergelijken. De PN/PN-coupler kan 256 byte overdragen, waaronder Profisafe-data. Het apparaat met twee 2 port-switches is voor lijnvormige verbindingen en heeft een redundant uitgevoerde 24 V-voeding.

Zie ook: www.siemens.nl/industry

Scalance S

Securitymodules

De securitymodules S612 en S613 in de firmwarestand 2.1 hebben een aantal nieuwe functies gekregen. Voorbeelden zijn de beveiligde toegang via internet met een DSL-router en beveiligde communicatie met de Sinaut gprs-router MD 740-1. Naast de bridge-modus is nu ook de router-modus te gebruiken. De firmware ondersteunt nu ook NAT en NAPT. Hiermee zijn private IP-adressen in een intern netwerk te gebruiken, waarbij alleen de publieke IP-adres-



sering nodig is. Via een DHCP-server is een apparaat te voorzien van een IP-adressering. Met de nieuwe firmware zijn de printmogelijkheden via de syslog-server uitgebreid. De nieuwe firmware is voor bestaande apparatuur kosteloos te downloaden.

Zie ook: www.siemens.nl/industry

SIMATIC Net

Scalance X-100-switches

Nieuw bij de Scalance X-serie unmanaged switches zijn drie typen voor een groot aantal aansluitingen. De X116 heeft 16 poorten met een 10/100 Mbit/s RJ45-aansluiting voor twisted pair Ethernet-kabel in verschillende uitvoeringen en lengten tot 100 m. De X124 heeft zelfs 24 van deze poor-



ten. De X112-2 heeft er 12 en bovendien 2 BFOC-aansluitingen voor multimode data-overdracht in glasvezelkabels met lengten tot 3000 m. De switches met een redundante 24 V-voeding zijn voordelige oplossingen voor het opbouwen van ster- en lijnvormige Ethernet-netwerken met switchingfunctionaliteit. De RJ45-aansluiting is geschikt voor de FastConnect-plug, die de kabel ontlast van trek- en buigbelasting.

Zie ook: www.siemens.nl/industry

SIMATIC PCS 7

Smart Alarm Hiding

Van het process control system PCS 7 is versie 7.0 leverbaar. Nieuw zijn een aantal functies, die de bediening vereenvoudigen. Een voorbeeld is Smart Alarm Hiding. U legt voor bepaalde situaties in een installatie vast dat sommige meldingen niet aan de operator worden getoond. De operator weet van te voren dat die meldingen komen. Afhankelijk van de toestand van het proces hoeft hij deze meldingen echter niet meer te zien. Vanzelfsprekend worden alle meldingen wel in het meldsysteem opgeslagen. De operator krijgt hierdoor aanzienlijk minder meldingen en heeft hij meer tijd voor het behandelen van werkelijk belangrijke meldingsinformatie. Met deze functie verbetert u de kwaliteit en beschikbaarheid van uw proces.

Zie ook: www.siemens.nl/industry

LOGO!

DM16

Steeds meer gebruikers ontdekken de voordelen van de DM16 als voordelige uitbreidingsmodules. In de behuizing met 72 mm breedte zijn 8 digitale ingangen en 8 uitgangen ingebouwd. Bij de DM16 24 zijn dat ingangen en transistoruitgangen voor 24 V DC. De DM16 24R heeft relais als uitgangen. De DM16 230R heeft ingangen voor 115/240 V AC/DC en relaisuitgangen. U kunt deze uitbreidingsmodules toepassen bij de basismodules vanaf de derde generatie. Bij de huidige basismodules 0BA5 kan een schakeling maximaal 24 DI, 16 DO, 8 AI, 2 AO omvatten en een uitbreidingsmodule voor koppeling met AS-interface of met instabus EIB ofwel KNX.

Zie ook: www.siemens.nl/industry

SITOP power

Nieuwe 3 fase-uitvoeringen

De schakelende voedingen SITOP modulair met driefase aansluiting voor 20 A en 40 A zijn compleet vernieuwd. Door redesign hebben deze voedingen veel kleinere afmetingen gekregen. Met een breedte van 70 mm respectievelijk 120 mm behoort Sitop modulair tot de meest compacte uitvoering in de markt. De 3-fase aansluitspanning omvat het brede



gebied van 320 tot 575 V. De voedingen kunnen gedurende 5 s een stroom tot 150% leveren. De functionaliteit van de nieuwe uitvoeringen is volledig compatibel met de voorgaande typen. De bestelnummers blijven zelfs ongewijzigd, 6EP1436-3BA00 voor de 20 A-uitvoering en 6EP1437-3BA00 voor de 40 A-variant. De voedingen zijn leverbaar vanaf medio maart 2007.

Zie ook: www.siemens.nl/industry

SIMATIC activiteiten

Graag verwelkomen wij u in het voorjaar 2007 bij onderstaande evenementen:

- Siemens Technische Workshops over diverse thema's op verschillende locaties.
Zie: www.siemens.nl/industry/workshop

- AIDC 2007 vakbeurs en congres
6 en 7 maart in Arnhem

- IAS 2007 vakbeurs en congres
28 en 29 maart in Nieuwegein

- vakbeurs Mocon 2007
11 en 12 april in Den Bosch

- Hannover Messe Industrie
16 t/m 20 april in Hannover

Zie ook: www.siemens.nl/industry

Newsletters

Bent u thuis in de automatiseringswereld? Wilt u geïnformeerd worden over de meest belangrijke informatie, nieuwe producten, oplossingen en services van Siemens op het gebied van automatisering, aandrijvingen, schakelmateriaal?

Registreer u dan op onze site en maak u keuze voor de verschillende thema's 'Totally Integrated Automation' o.a.

- Producten en Oplossingen
- Service en support
- Training

Daarnaast heeft u de mogelijkheid om op de onderstaande Siemens tijdschriften gratis een abonnement aan te vragen of deze te downloaden:

- Advance
- GO!
- Ideas
- Motion World
- Process News
- Sieformatie
- SIMATIC Update

Zie ook: www.siemens.nl/industry



www.automation.siemens.com/newsletter

SIMATIC Support

Hoe vind ik een FAQ?

Het vinden van een FAQ bij de Service & Support op de internet-site www.siemens.nl/industry/support - is eenvoudig. U vult het nummer gewoon in als zoekbegrip, daarna geeft u een enter en u komt direct in het bericht terecht. Voor degenen, die op de internationale site van Siemens kijken, is kort aangegeven langs welke weg u op de juiste site komt.

Configurator ET 200

Voor de I/O-stations ET 200S, ET 200pro en ET 200iSP is de configurator vernieuwd. Ga hiervoor op de Product Support bij Application & Tools naar 22614936

Scalance Access point

Voor de Industrial Wireless LAN Dual Access Point Scalance W788-2PR is een kosteloze offline versie van de web-interface te downloaden voor demonstratiedoeleinden. Ga bij Application & Tools naar 24326375.

Scalance 612 en 613

Voor de securitymodules Scalance S612 en S613 is de nieuwe firmware vrijgegeven. Met deze firmware zijn de modules als router te gebruiken via NAPT. Kijk hiervoor op de Product Support bij Communications/networks naar download 24457842.

BIOS Field PG M

Bij het programmeerapparaat Field PG M kunt u de BIOS updaten naar versie 6.01.02. Ga hiervoor op de Product Support bij Automation systems naar download 23440635.

Performance SIMATIC Manager

Hoe kan ik de performance van SIMATIC Manager en de performance van een Step 7-project verbeteren. Kijk op de Product Support bij Automation systems bij de FAQ's op 24330202.

HSP's voor Step 7

De actuele hardware-support-packages (HSP's) voor de engineeringstaal Step 7 kunt u actualiseren (indien dat mogelijk is) vanaf Step 7 V5.2. Ga hiervoor bij Automation systems naar de download 23183356.

Uitgangssignaal vertragen

Ik wil een uitgangssignaal in relatie met een ingangssignaal vertragen met een bepaalde tijd. Hoe kan ik met Step 7 in een S7-programma dat uitgangssignaal aanpassen? Ga hiervoor op de Product Support bij Automation systems naar de download 1005801.

Failsafe schakelingen voor persen

De bibliotheek SIMATIC S7-F/P met failsafe schakelingen voor persen en soortgelijke gereedschapswerktuigen omvat een groot aantal gecertificeerde voorbeelden. Ga bij Application & Tools naar 24321876.

Kleine switches met media-convertors als signaalomzetters

Nieuw zijn Scalance X101-1FL en X101-1AU. Dit zijn media-convertors voor het omzetten van het overdrachtssignaal. Ga in de Product Support bij Communication/networks bij de updates naar 23588554.

Premium Studio 2006 SE met trail-licenties

Van de Premium Studio 2006 SE is weer een halfjaarlijkse uitgave verschenen. Op deze dvd staat een grote verzameling engineering- en runtime-software. De dvd is ook op een server te installeren. Ga op de Product Support bij Automation systems naar de updates en kijk bij 24149698.



Genoemde prijzen zijn exclusief BTW. Op alle leveringen zijn onze Algemene Leveringsvoorwaarden van toepassing.

Uw dealer:

Colofon:

SIMATIC Update is een uitgave van Siemens Nederland N.V. Industry
Postbus 16068
2500 BB DEN HAAG
070-333 3790
www.siemens.nl/industry
SIMATIC.nl@siemens.com

Voor klachten:
klacht.industrie.nl@siemens.com

Eindredactie en productie:
Linda Veenman

Vormgeving:
Artmark BNO, Rijswijk