

## Voorwoord

Begin dit jaar heeft Siemens de programma's voor de solution providers compleet vernieuwd. De programma's voor Factory Automation en Process Automation zijn samengevoegd. Iedere partner kan zich kwalificeren voor alle onderwerpen bij het automatiseren. Op plc-gebied, bij HMI, process control, safety, MES-systemen, netwerken, security, etc. Een Siemens Solution Partner richt zich op de dienstverlening voor deskundig advies, engineering, implementatie en de nazorg van projecten.

Verder is nieuw dat partners zich op een bepaald onderwerp kunnen kwalificeren als specialist. Deze partners zijn rechtstreeks betrokken in de ontwikkeling van nieuwe producten. Voorbeelden zijn aanvullende applicatiepakketten voor het scada-systeem WinCC. Andere partners onderscheiden zich in de technologie van hun branche in combinatie met nieuwe Simatic-toepassingen. Een voorbeeld zijn partners op specifieke gebieden in de voedings- en genotmiddelenindustrie. Alle informatie over de activiteiten van de 'Siemens Solution Partners' nieuwe stijl staan op internet. Samenwerking met een Siemens Solution Partner garandeert u de zekerheid van de beste mix van specifieke applicatiekennis in uw branche met diepgaande product- en systeemkennis van Siemens.

Ik wens u prettige feestdagen en een succesvol 2007.

Met vriendelijke groet,



Rob van der Laan

Business Group Manager  
Industrial Automation &  
Process en Instrumentation

## SIMATIC PG's

Winteractie  
15% voordeel

Ook dit jaar kunt u weer profiteren van de Field PG-actie voor de SIMATIC programmeerapparaten. Gedurende de actieperiode die duurt tot en met 31 januari 2007 wordt op



bestellingen voor de Field PG M Standaard en de Field PG M Premium 15% korting verleend. De actie geldt voor alle gangbare uitvoeringen van het besturings-systeem, van de softwarepakketten en met de gewenste voedingskabel. Van triallicentie tot Step 7 Professional in 6 programmeer- en simulatietalen samen met Step 7 MicroWin en WinCC flexible Advanced. Bovendien ontvangen de eerste 200 bedrijven die offerte aanvragen voor een programmeerapparaat een Sweex wifi hotspot-detector.

Meer info? nr. 22.01 op  
[www.siemens.nl/industry](http://www.siemens.nl/industry)

## SAFETY SENSOR

## Laserscanner

De nieuwe laserscanner SIMATIC FS6601 is voor beveiliging in het verticale vlak. Het apparaat detecteert als personen bijvoorbeeld met hun handen, armen of benen door dat verticale, ruimtelijk vlak steken. Op die manier worden die personen beschermd tegen gevaarlijke situaties bij installaties, machines en onbemande transportsystemen. De nieuwe laserscanner is een waardevolle aanvulling op de bestaande uitvoering, die in het horizontale vlak beveiligd. Bij het inbedrijfstellen legt u de contour vast waarbinnen de beveiliging reageert. De laserscanner is uitgevoerd met interfaces voor ASIsafe en Profisafe voor integratie in failsafe systemen. Het nieuwe model heeft inmiddels een officiële toelating verkregen.

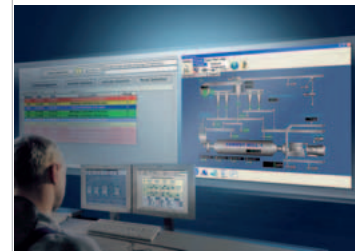


Meer info? nr. 22.02 op  
[www.siemens.nl/industry](http://www.siemens.nl/industry)

## SIMATIC HMI

## WinCC V6.2

Voor het scada-systeem SIMATIC WinCC is de versie 6.2 vrijgegeven. Hierbij heeft het systeem nog meer comfort gekregen bij het bedienen. De weergave van meldingen en het curveverloop in grafische

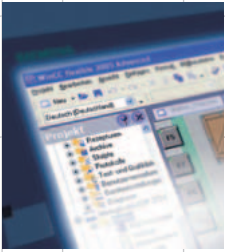


afbeeldingen van processen zijn verder uitgebreid. In de runtime-versie kunt u nu ook Windows-objecten verwerken in de afbeelding op het beeldscherm. Met de nieuwe optie WinCC SIMATIC Maintenance Station kunt u comfortabel omschakelen tussen de procesvisualisering en het onderhoud. De database heeft meer performance en er zijn aan deze database nieuwe functies toegevoegd door toepassing van de Microsoft SQL Server 2005 zoals Central Archive Server.

Meer info? nr. 22.03 op  
[www.siemens.nl/industry](http://www.siemens.nl/industry)

## WinCC flexible 2005

Bij het projecteringssysteem WinCC flexible 2005 is service-pack 1 leverbaar voor het

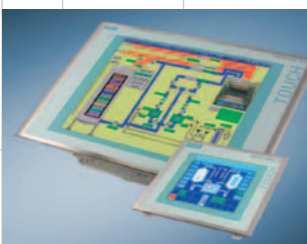


projecteren van alle vernieuwingen bij de operatorpanels en panel-pc's. Met de SP1 ondersteunt WinCC flexible nu ook het bedienen en visualiseren bij tijdkritische applicaties in Profinet IO met data-overdracht via Industrial Ethernet. Nieuw zijn ook de dynamische functies bij het opbouwen van afbeeldingen. De efficiëntie bij het projecteren is op diverse punten verder verbeterd. Ook zijn er functies bijgekomen voor runtime-bedrijf. U kunt de SP1 kosteloos downloaden van internet of bestellen via uw SIMATIC-leverancier. Houders van een contract voor service update service met WinCC flexible hebben deze service-pack inmiddels ontvangen.

Meer info? nr. 22.04 op [www.siemens.nl/industry](http://www.siemens.nl/industry)

## Panels in rvs-uitvoering

Speciaal voor toepassing in de voedings-, genotmiddelen- en farmaceutische industrie leveren wij aangepaste panels. Deze zijn standaard uitgevoerd met een front in roestvrij staal, een display dat niet kan versplinteren en met aangepaste afdichtingen. Het gaat hierbij om het 5,7 inch operatorpanel TP 177B color PN/DP, het 10 inch multifunctionele panel MP 277, alsmede het multifunctionele panel MP 370, de panel-pc 677 en het flatpanel die alle zijn uitgevoerd met een 15 inch display. Al deze panels kunt u recht-



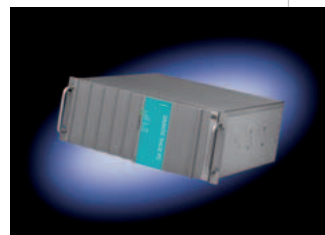
streeks bedienen op het aanraakscherm. De technische gegevens van de panels komen overeen met de standaarduitvoeringen. De panels voldoen aan de wettelijke eisen, die op dit gebied van toepassing zijn.

Meer info? nr. 22.05 op [www.siemens.nl/industry](http://www.siemens.nl/industry)

## SIMATIC PC

### Rack-pc 847B

De 19-inch rack-pc 847B is de innovatieve opvolger van de rack-pc 840V2. De nieuwe uitvoering voor het highend gebied van de productie-automatisering is ontwikkeld voor meet- en beproevingsapplicaties, besturen en regelen, dataverwerking, communicatie



en visualisatie. De Intel Core 2 Duo-processor en de geheugentechnologie geven deze SIMATIC rack-pc een geweldige performance. De rack-pc heeft 6 highspeed usb-interfaces en is leverbaar met 8 of met 11 pci/pci-express inbouwplaatsen, dual-monitoring en Profibus-DP. De dubbele harde schijven in RAID1-uitvoering zijn tijdens lopend bedrijf uit te wisselen. De uiterst stabiele en robuuste rack-pc is bestand tegen hoge schok-, trillings- en stofbelasting en een bedrijfstemperatuur tot 50 °C.

Meer info? nr. 22.06 op [www.siemens.nl/industry](http://www.siemens.nl/industry)

## SIMATIC S7-400

### Cpu's versiestand 5

Bij de highend plc SIMATIC S7-400 zijn alle cpu's geheel



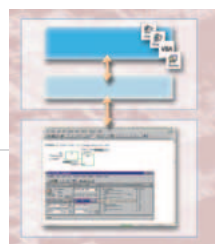
vernieuwd. In de versiestand 5 hebben deze cpu's belangrijk meer performance voor dezelfde prijs. Highlights bij de vernieuwing zijn hogere bewerkingsnelheden tot een factor 10 bij sommige soorten instructies. U kunt de cpu's nu rechtstreeks op Profinet IO aansluiten. De laad- en de werkgeheugens zijn aanzienlijk groter. Het aantal DB's, FB's en FC's is uitgebreid. Verder hebben de cpu's geheel nieuwe functies gekregen voor servicedoeleinden en het bewerken van programma's waarin problemen zijn opgetreden. Ook de failsafe cpu 416F-2 en de cpu 416-3PN/DP zijn vernieuwd. De cpu's in de versiestand 5 zijn compatibel met de bestaande uitvoeringen.

Meer info? nr. 22.07 op [www.siemens.nl/industry](http://www.siemens.nl/industry)

## SIMATIC software

### S7-PLCSIM V5.4

Met het softwarepakket SIMATIC S7-PLCSIM kunt u programma's en softwarebouwstenen functioneel testen, die u voor een S7-300 of een S7-400 heeft gemaakt. Hierbij hoeft u de hardware van de plc niet bij de hand te hebben. Tot nu toe kon u bij S7-PLCSIM alleen gebruik maken van de MPI-interface. Met de nieuwe versie 5.4 kunt u nu ook de Profibus- en de



Profinet-interface toepassen. Deze vernieuwing bespaart u tijd omdat u bij het testen niet meer van programmacode hoeft om te schakelen. S7-PLCSIM is leverbaar als floating-licentie, de upgrade 5.4 als afzonderlijke versie en u kunt voor S7-PLCSIM een contract afsluiten voor software update service.

Meer info? nr. 22.08 op [www.siemens.nl/industry](http://www.siemens.nl/industry)

## SIMATIC S7-300

### Cpu's firmwarestand 2.5

Bij de midrange plc SIMATIC S7-300 zijn de cpu's 315-2PN/DP, 315F-2PN/DP, 317-2DP, 317-2PN/DP, 317F-2DP en de 319-3PN/DP vanaf januari leverbaar met de firmware 2.5. Deze innovatie is een eerste stap naar een universele firmwarestand voor alle cpu's bij de S7-300. Nieuwe functies bij



een deel van deze cpu's zijn firmware-update via de bus en de geïntegreerde webserver. Het TCP/IP-protocol bij de Profinet-interface is aangevuld met UDP en ISO on TCP. Met deze firmware kunt u bij de Profinet-cpu's diagnose stellen via de webserver. De cpu's zijn geschikt voor synchrone en deterministische IO-koppeling via het pulssynchrone Profibus-DP.

Meer info? nr. 22.09 op [www.siemens.nl/industry](http://www.siemens.nl/industry)

## SIMATIC RFID

### Tag voor RF 300

Nieuw bij het RFID-systeem SIMATIC RF 300 is de tag

RF 370T met een geheugen-omvang van 32 of van 64 kbyte. De tags zijn voor applicaties in de productie-industrie met een data-overdracht tot 60 mm afstand. De RF370T is de voordelige opvolger van de MSD 506 bij het Moby I-systeem. Deze tag wordt veel toegepast in de automobiel-industrie. De nieuwe tag met een beschermingsklasse IP68 of IPx9K en een temperatuurbereik van -25 tot +85 °C is ook geschikt voor opstelling in zone 1 in een explosiegevaarlijke omgeving. Voor het inlezen respectievelijk uitlezen van de geheugenomvang kunt u de readers RF 340R en RF 350R toepassen.

Meer info? nr. 22.10 op [www.siemens.nl/industry](http://www.siemens.nl/industry)

## Tool-tag RF 640T

Bij het RFID-systeem (Radio Frequency Identification) SIMATIC RF600 is de tool-tag RF640T leverbaar. In Europa functioneert deze geheugen-drager met 868 MHz. U kunt de geheugeninhoud vrijwel onbegrensd opnieuw inschrijven en uitlezen. Aan het ID-nummer van 8 byte is maximaal 216 byte applicatie-informatie toe te voegen. De reikwijdte voor de data-overdracht is maximaal 2 m. De tag is met 5 x 80 mm klein, heel robuust, op een metalen ondergrond te monteren en bestand tegen olie, smeer- en reinigingsmiddelen. Het toepassingsgebied is het geauto-



matiseerde inventariseren van industriële apparatuur, service- c.q. versiegegevens en lokaliseren van objecten. Voorbeelden zijn gereedschap,

transportkisten en andere metalen voorwerpen.

Meer info? nr. 22.11 op [www.siemens.nl/industry](http://www.siemens.nl/industry)

## SIMATIC S7-200

### Uitbreidingsmodule

Nieuw bij de micro-plc S7-200 is de uitbreidingsmodule EM 223 met 32 digitale ingangen en 32 digitale uitgangen. De module is leverbaar in 2 varianten. De ene heeft 32 transistoruitgangen voor



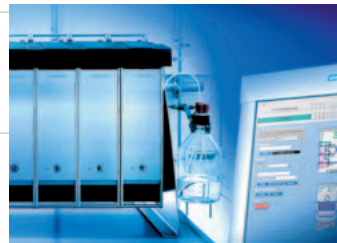
0,75 A bij 24 V DC. De andere uitbreidingsmodule heeft 32 relaisuitgangen, die 2 A kunnen schakelen bij 5 tot 30 V DC of 5 tot 250 V AC. De modules in beide uitvoeringen mogen maximaal met 10 A worden belast. Met een inbouwbreedte van 196 mm is de nieuwe EM 223 voor 64 I/O circa 30% smaller ten opzichte van twee bestaande EM 223 met ieder 32 I/O.

Meer info? nr. 22.12 op [www.siemens.nl/industry](http://www.siemens.nl/industry)

## SIMATIC PCS 7

### Aankondiging versie 7.0

PCS 7, het moderne Process Control & Safety System voor de procesindustrie, krijgt een nieuwe versie. Vanaf begin 2007 zal versie 7.0 leverbaar zijn. De nieuwe versie voorziet in vele noviteiten die zowel de bedienings-efficiëntie voor de gebruiker verbeteren als de ontwerptijd voor het systeem verkorten. De nieuwe functionaliteit richt zich voornamelijk op efficiëntere regelkringen en snellere Batch processen om tot een duidelijk beter bedrijfsresultaat te



komen. De grotere verschaalbaarheid en kenmerkende systeemeigenschappen maken PCS 7 voor een nog grotere doelgroep aantrekkelijk.

Meer info? nr. 22.13 op [www.siemens.nl/industry](http://www.siemens.nl/industry)

## SIMATIC ET 200S

### Nieuwe modules

Bij de 'kleine' I/O-modules zijn er twee modules bijgekomen met 8 kanalen voor 24 V DC. Op de 8 DI kunt u ook tweedraads sensoren aansluiten. De 8 DO heeft uitgangen voor 0,5 A die gelijktijdig volledig zijn te belasten want de maximale stroombelasting van de module bedraagt 4 A. Tussen 0 en 60 °C is geen derating nodig.



Deze 15 mm smalle modules hebben dezelfde breedte als de 4-kanalige modules. Met deze modules is het aantal kanalen per station te verdubbelen. Bijvoorbeeld met een IM 151-1 Basic kan een ET 200S-station nu 128 kanalen omvatten. De nieuwe modules zijn voordelig. In vergelijking met 2 vierkanalige modules bespaart u circa 30% aanschaffingskosten.

Meer info? nr. 22.14 op [www.siemens.nl/industry](http://www.siemens.nl/industry)

## SIMATIC Software

### Service Package 1

Voor de engineeringsoftware Step 7 V5.4 is de SP1 vrijgegeven. Een nieuwe functie is de Topology Viewer waarover nog uitgebreide informatie volgt. De SP1 is verder vooral



van belang voor Profinet-toepassingen en voor exportprojecten. U kunt met deze SP1 identificatiegegevens via Profinet IO laden. Ook is informatie in een specifieke land- of streektaal in de cpu's te laden. Alle informatie in die taal is tijdens bedrijf online via een webbrowser uit te lezen. U kunt iedere keer zodra er meldingen of storingsinformatie ontstaat deze exporteren. Verder kunt u de juiste naam van een station toepassen in de meldingsinformatie, zoals u dat heeft aangegeven in het register 'meldingen'. U kunt de SP1 kosteloos downloaden of bestellen via uw Simatic-leverancier.

Meer info? nr. 22.15 op [www.siemens.nl/industry](http://www.siemens.nl/industry)

## SIMATIC Sensoren

### Fotocellen

Het omvangrijke leveringsprogramma inductieve, ultrasone en lichtgevoelige sensoren is verder uitgebreid met de serie lichtcellen PXO240 K80. De nieuwe serie omvat een groot aantal verschillende uitvoeringen voor universeel gebruik. Afhankelijk van de uitvoering hebben de nieuwe lichtcellen een meetbereik van 2, 6, 12 of 50 m. Bovendien is er een aparte groep PXO240 K80



ATEX voor opstelling in explosiegevaarlijk gebied. Deze varianten voldoen aan de ATEX-voorschriften 94/9/EG en zijn geschikt voor zone 2 bij gas-sen, dampen en nevel conform de classificatie II 3G en voor zone 22 in een stoffige atmosfeer met niet-geleidend stof conform de classificatie II 3D. [www.siemens.de/simatic-sensors/px](http://www.siemens.de/simatic-sensors/px).

Meer info? nr. 22.16 op [www.siemens.nl/industry](http://www.siemens.nl/industry)

## SIMATIC activiteiten

Graag verwelkomen wij u in het voorjaar 2007 bij onderstaande evenementen:

- Workshop Profinet  
16 januari 2006 in Zoetermeer
- Workshop Industrial Communication  
30 en 31 januari in Utrecht
- Safety Tour  
5, 6, 7 en 14, 15, 16 februari
- Beurs AIDC  
6 en 7 maart in Arnhem
- Beurs IAS  
28 en 29 maart in Nieuwegein

Meer info? nr. 22.17 op [www.siemens.nl/industry](http://www.siemens.nl/industry)

[www.automation.siemens.com/newsletter](http://www.automation.siemens.com/newsletter)

## Newsletters

Bent u thuis in de automatiseringswereld? Wilt u geïnformeerd worden over de meest belangrijke informatie, nieuwe producten, oplossingen en services van Siemens op het gebied van automatisering, aandrijvingen, schakelmateriaal?

Registreer u dan op onze site en maak u keuze voor de verschillende thema's 'Totally Integrated Automation' o.a.

- Producten en Oplossingen
- Service en support
- Training

Daarnaast heeft u de mogelijkheid om op de onderstaande Siemens tijdschriften gratis een abonnement aan te vragen of deze te downloaden:

- Advance
- GO!
- Ideas
- Motion World
- Process News
- Sieformatie
- SIMATIC Update

Meer info? nr. 22.18 op [www.siemens.nl/industry](http://www.siemens.nl/industry)



## SIMATIC Support

### Hoe vind ik een FAQ?

Het vinden van een FAQ bij de Service & Support op de internet-site [www.siemens.nl/industry/support](http://www.siemens.nl/industry/support) - is eenvoudig. U vult het nummer gewoon in als zoekbegrip, daarna geeft u een enter en u komt direct in het bericht terecht. Voor degenen die op de internationale site van Siemens kijken is kort aangegeven langs welke weg u op de juiste site komt.

### Reactietijd Ex-failsafe applicaties

Hoe bepaal ik in de projecteringsfase voor tijd-kritische toepassingen de reactietijd van een automatiseringssysteem. Aan de hand van een Excel-tabel met het programma s7cotia is een voorbeeld in een Ex-omgeving uitgewerkt. Kijk bij Application & Tools onder nr. 23926783.

### Frequentieregelaar in failsafe toepassing

Bij het aansturen van een frequentieregelaar Sinamics G120 via Profibus maakt u bij failsafe toepassingen gebruik van het Profisafe-profiel. U kunt op die manier een applicatie realiseren die voldoet aan categorie 3 volgens EN 954-1 respectievelijk SIL 2 conform IEC 61508. Bij Application & Tools is een compleet voorbeeld uitgewerkt. Kijk bij nr. 24093625.

### Nieuwe failsafe module met 5 A relaisuitgang

Nieuw bij de I/O-station ET 200S is een failsafe module voorzien van een relais. Deze heeft een uitgang voor het aansturen van twee failsafe relais. Het aansturen moet van buitenaf gebeuren, bijvoorbeeld door middel van een module met 4 failsafe digitale uitgangen. De nieuwe module is voor het schakelen van externe spanningen. U kunt de module gebruiken voor een belasting tot 5 A bij een wisselspanning tussen 24 en 230 V. Bovendien wordt de module toegepast voor al die gevallen, waarin potentiaalvrije contacten nodig zijn. De

beschrijving met schema staat bij de Product Support bij actueel-nr. 23939657.

### Optimalisatie data-overdracht naar panelen

Hoe kan ik de performance van HMI-apparatuur verbeteren? Dat kan noodzakelijk zijn doordat de prestaties bij bijvoorbeeld de S7-plc's de afgelopen jaren stelselmatig op een hoger niveau zijn gekomen. Bij een S7-300 zijn cyclustijden tussen 9 en 16 ms al heel gebruikelijk. Deze tijd is zo kort dat de informatie-overdracht naar de operatorpanelen in de knel kan komen. Hiervoor is de FC 625 ontwikkeld, waarmee u de procentuele tijd kunt vergroten, die de cpu heeft voor de communicatie. Kijk bij de Product Support op FAQ-nr 23818213.

### ALARM\_S- of ALARM\_D-meldingen op panel

Ik heb een operatorpanel geprojecteerd met WinCC flexible. Hoe kan ik op het panel ALARM\_S- of ALARM\_D-meldingen zichtbaar maken. Dit zijn meldingen met proceswaarden als zogeheten begeleidende waarden. Ga voor een beschrijving naar de Product Support bij het bedienings- en visualisatiesystemen SIMATIC HMI op FAQ-nr 24013249.

### Step 7 V 5.4 SP1

Bij de engineeringsoftware Step 7 is voor de versie 5.4 de servicepack 1 vrijgegeven. Het pakket heeft bij versie 5.4 wat meer ruimte nodig dan u gewend was. Verder zijn er een aantal meldingen, die van belang zijn als het installeren niet goed wil lukken. Kijk op de Product Support bij Automatiseringssystemen op FAQ-nr 24059046.



Genoemde prijzen zijn exclusief BTW. Op alle leveringen zijn onze Algemene Leveringsvoorwaarden van toepassing.

Uw dealer:

## Colofon:

SIMATIC Update is een uitgave van Siemens Nederland N.V. Industry  
Postbus 16068  
2500 BB DEN HAAG  
070-333 3790  
[www.siemens.nl/industry](http://www.siemens.nl/industry)  
[simatic.nl@siemens.com](mailto:simatic.nl@siemens.com)

Voor klachten:  
[klacht.industrie.nl@siemens.com](mailto:klacht.industrie.nl@siemens.com)

Eindredactie en productie:  
Linda Veenman

Vormgeving:  
Artmark BNO, Rijswijk