

Folgen Sie den Hinweisen zu
höchster Performance – mit dem
Intel® Core™ 2 Duo Prozessor



simatic pc

RACK PC 847B



SIEMENS

Automatisieren ohne Umweg:

SIMATIC Rack PC 847B – höchste Performance, maximale Erweiterbarkeit

Profitieren Sie von höchster Performance und maximaler Erweiterbarkeit: mit dem neuen SIMATIC Rack PC 847B für Nonstop-Industrieanwendungen und maximale Produktivität. Als erster Industrie-PC der bewährten SIMATIC PC-Familie bietet er höchste Performance durch den Einsatz leistungsstarker und energiesparender Intel® Core™ 2 Duo Prozessoren sowie Chipsatz- und Speichertechnologie der neuesten Generation. Mit seiner hohen Erweiterbarkeit durch eine hohe Anzahl an PCI-/PCI-Express-Steckplätzen und leistungsfähigen Schnittstellen ist er die optimale Basis für die schnelle Verarbeitung großer Datenmengen in der Fertigungsindustrie, wie z. B. in der Messtechnik, in Prüfständen oder bei der industriellen Bildverarbeitung.

Höchste Performance



Der SIMATIC Rack PC 847B bietet höchste Performance. Das Resultat: Topaktuell ausgestattet erledigt er durch die schnellere Verarbeitung noch mehr in kürzerer Zeit.

- Intel® Core™ 2 Duo Prozessor
- Intel® Chipsatz 945GM Express
- Front-Side-Bus mit 667 MHz
- DDR2-Speichertechnologie mit Erweiterung bis 4 GByte
- PCI- /PCI-Express-Technologie
- Intel® Grafik-Media-Beschleuniger GMA 950
- SATA-Festplatten bis 160 GByte



Schneller mehr erreichen – mit dem Intel® Core™ 2 Duo Prozessor:

- Höhere Rechenleistung bei niedrigerer Taktfrequenz durch echtes Parallel-Computing auf zwei unabhängigen Prozessorkernen
- Unvergleichbares Leistungsniveau durch perfekte Kombination mit dem Intel® Chipsatz 945GM Express und optimierten Speicherzugriff
- Effiziente Energienutzung durch geringere Leistungsaufnahme

Mehr Industrie-Funktionalität



Hohe Flexibilität und Erweiterbarkeit sorgen beim SIMATIC Rack PC 847B für mehr Industrie-Funktionalität. Wahlweise stehen acht oder elf PCI-/PCI-Express-Steckplätze sowie eine Vielzahl integrierter Schnittstellen zur Verfügung.

- Der RAID-Controller ist bereits onboard, belegt also keinen Steckplatz
- Sechs USB 2.0 Ports, davon zwei frontseitig
- Zwei GBit-Ethernet-Anschlüsse zur Kommunikation in die Leit- und Feldebene
- PROFIBUS/MPPI (optional) für die kostengünstige Anbindung dezentraler Feldgeräte
- Legacy-Schnittstellen, z. B. COM, LPT und PS/2



Vielfältige Möglichkeiten – auch hinsichtlich Montage, Wartung und Service.

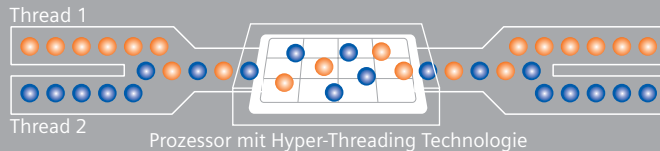
- Einbau waagrecht und senkrecht möglich
- Kompakte Einbautiefe von nur 450 mm
- Frontseitige Lüftung für eine abstandslose Montage der Geräte über-/nebeneinander
- Einsatz als Industrie-Workstation oder als Server durch optionales Tower-Kit
- Gehäusedeckel mit nur einer Schraube zu öffnen für einfache Wartung und Service
- Lüfter und Luftfilter im eingebauten Zustand frontseitig wechselbar
- DVD-ROM- oder DVD +/- R/RW-Laufwerke (optional)
- Verschiedene Betriebssysteme: Windows 2000 / XP Professional oder Windows Server 2003

Hohe Industrietauglichkeit

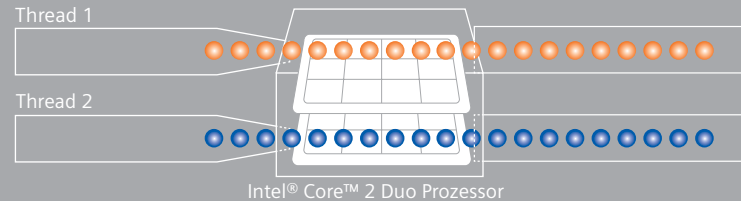
Der neue SIMATIC Rack PC 847B ist für den Einsatz in rauer Industrieumgebung bestens geeignet. Das neue attraktive Design – innovativ konstruiert und mit schmutzresistenter Oberfläche – bietet hierfür ideale Voraussetzungen.

- Maximale Rechenleistung – ohne Heruntertakten – bei Umgebungstemperaturen von bis zu 50° C
- Optimale Anordnung der Komponenten für effiziente Luftstromführung
- Sensorgesteuerte Drehzahlerhöhung aller Lüfter bei Temperaturanstieg

- Frontseitiger Staubfilter und ständige Überdruckbelüftung für zuverlässigen Staubschutz
- Einsatz von langfristig verfügbaren Bauteilen mit höchsten MTBF-Werten
- Robustes Ganzmetallgehäuse mit hoher EMV-Festigkeit
- Industriegerechte Festplattenhalter für erweiterten Schock- und Vibrationschutz (5g/0,5g) und Kartenniederhalter für PC-Baugruppen



Prozessor mit Hyper-Threading Technologie



Intel® Core™ 2 Duo Prozessor

Intel® Core™ 2 Duo Technologie bietet höhere Rechenleistung durch Parallelverarbeitung der Threads auf zwei unabhängigen Prozessorkernen – im Gegensatz zur Hyper-Threading Technologie mit nur einem Prozessorkern.



Mehr Systemverfügbarkeit

Auch in puncto Verfügbarkeit setzt unser neuer Rack PC 847B Standards. Seine hohe Systemverfügbarkeit und Datensicherheit führen zur Minimierung von Stillstandszeiten.

- Hot-Swap-Wechselrahmen für den schnellen Tausch der Festplatten im laufenden Betrieb
- RAID1-Spiegelplattensystem (RAID-Controller bereits onboard)
- Front-LED-Konzept zur effizienten Eigen-diagnose
 - Statusanzeige für Power, Festplatten, Ethernet und PROFIBUS
 - Alarmanzeige für Watchdog, Temperatur, Lüfter und Festplatten in RAID1-Konfiguration

- Hohe Sicherheit durch Zugriffsschutz auf frontseitige Wechselmedien und USB-Schnittstellen durch abschließbare Fronttür und Wechselplatten



Mehr Investitionssicherheit
Innovationszyklen bis zu 3 Jahren
+ 5 Jahre gesicherte Ersatzteilverfügbarkeit

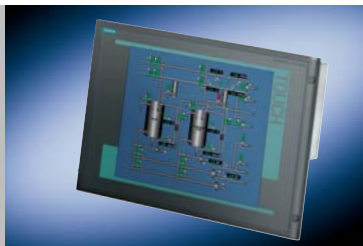
Ihr Mehrwert



- **Höhere Produktivität** durch schnellere Datenverarbeitung mit leistungsstarkem Intel® Core™ 2 Duo Prozessor
- **Geringerer Investitionsaufwand** durch hohe Industriefunktionalität
 - Erweiterbarkeit mit bis zu 11 PCI/PCI-Express-Steckplätzen
 - Flexibilität durch PROFIBUS und 2x Gigabit Ethernet
- **Minimierte Stillstandszeiten** durch mehr Systemverfügbarkeit
 - RAID Controller onboard
 - Hot-Swap-Wechselrahmen (bei Spiegelplattenkonfiguration)
 - Diagnose-/Meldesoftware
 - Front-LED-Konzept
 - Front-USB bei geschlossener Tür nutzbar
- **24-h-Dauerbetrieb** durch hohe Industrietauglichkeit
 - Temperatur-Einsatzbereich bis 50 °C
 - Schwing-/Schockbelastung bis 0,5g/5g
 - Staubschutz durch Überdruckbelüftung



Auch die können mehr – unsere neuen SIMATIC Flat Panel Monitore



SIMATIC Flat Panel Monitore

sind die optimale Ergänzung zu den SIMATIC PC. Mit hochwertigen TFT-Displays und besten Bildeigenschaften in puncto Helligkeit, Kontrast oder Bildschärfe ermöglichen sie ermüdungsfreies Arbeiten. Sie sind über die integrierte VGA-Schnittstelle mit allen SIMATIC PC kompatibel und durch die zusätzlich DVI-D-Schnittstelle zukunftssicher. Hohe Industriefunktionalität durch Schutzart IP65/NEMA 4 sowie hohe Schock- und Vibrationsfestigkeit (5g/1g) führen zu maximaler Ausfallsicherheit und langlebigem Einsatz. SIMATIC Flat Panel Monitore gibt es in Displaygrößen von 12", 15" und 19" mit Touchbedienung oder als reine Anzeigeeinheit.

Siemens Aktiengesellschaft

Automation and Drives
System Engineering
Postfach 23 55, 90713 FÜRTH
DEUTSCHLAND
www.siemens.de/simatic-pc



SIMATIC PC – mehr Industrie-PC

Mehr Infos per Fax:
Siemens AG, Infoservice AD/Z1258-D
0911/978-3321

Oder besuchen Sie uns im Internet:
www.siemens.de/simatic-pc

Konfigurieren und bestellen einfach gemacht:
www.siemens.de/ipc-configurator

Ihren persönlichen Ansprechpartner finden Sie unter:
www.siemens.de/automation/partner

Die Informationen in dieser Broschüre enthalten lediglich allgemeine Beschreibungen bzw. Leistungsmerkmale, welche im konkreten Anwendungsfall nicht immer in der beschriebenen Form zutreffen bzw. welche sich durch Weiterentwicklung der Produkte ändern können. Die gewünschten Leistungsmerkmale sind nur dann verbindlich, wenn sie bei Vertragsschluss ausdrücklich vereinbart werden.